

# Защитная одежда

## Защитный костюм



## Тип AquaJet

- Прочный полиэстер с полиуретановым покрытием
- Водонепроницаемость и воздухопроницаемость согласно нормы EN 343, класс 3

Размер одежды	Заказной номер
L	04.00076.0052
XL	.0053
XXL	.0054

## Защитный шлем



		Заказной номер
Защитный шлем	состоящий из: защиты слуха, защиты лица из ударопрочного пластикгласа цвет шлема: жёлтый	04.01721.0004
Защитное стекло	запасное	04.01722.0005
Наушники	запасные	04.04873.0003

# Защитная одежда

## Рукавицы



Рис. 04.01590.0001

		Заказной номер
<b>Рукавицы из неопрена</b>	Специально для работы со струйными пистолетами, с хлопчатобумажно-трикотажной футеровкой Размер: L, длина: 350 мм	<b>04.01590.0001</b>
<b>Тёплые рукавицы из синтетического материала</b>	Длина ок. 350 мм Хлопчатобумажная футеровка	<b>04.01590.0002</b>
<b>Schutzhandschuh</b>	Покрытие акрилниприл-бутадиеного каучука Размер: M/L Длина: 330 мм	<b>04.01590.0003</b>
<b>Schutzhandschuh</b>	Покрытие из натурального каучука, частично покрытые краги, нескользкая поверхность, мужской размер	<b>04.01590.0004</b>

## Резиновые сапоги



- Материал: ПВХ
- Цвет: жёлтый
- Высота голенищ: 37,5 см, со стальным носком
- Защита голени и лодыжки
- Наклеенное специальное усиление с промежуточным пространством для защиты от струи воды высокого давления
- В соответствии с S 5 DIN 4843 и DIN 23329

Размер обуви	Заказной номер
40	<b>04.05160.0007</b>
41	<b>.0008</b>
42	<b>.0001</b>
43	<b>.0002</b>
44	<b>.0003</b>
45	<b>.0004</b>
46	<b>.0005</b>
47	<b>.0006</b>

# Одежда для защиты от струй воды с рабочим давлением до 3000 бар



## Куртка с защитой рук

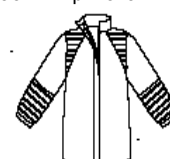
- Защита от давления воды **до 2000 бар или 3000 бар**, в зависимости от используемого типа сопел
- Интегрированная защита для передней стороны, шеи и области плеч.
- Интегрированная защита рук
- Вес: 2,4 кг

Размер	Заказн. номер
L – XL	04.00076.0055
XXL – XXXL	04.00076.0056

Защищённые области штрихованы



передняя сторона



задняя сторона

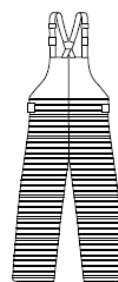


## Брюки с подтяжками

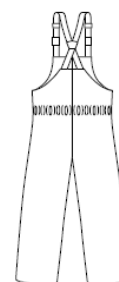
- Защита от давления воды **до 2000 бар или 3000 бар**, в зависимости от используемого типа сопел
- Регулируемые подтяжки
- Обе боковые стороны брючных штанин имеют на всю длину застёжку-молнию.
- Застёжки-молнии прикрываются застёжками на липучках.
- Эластичная часть в задней области талии и регулируемые затяжки по бокам.
- Интегрированная защита на передней стороне.
- Вес: 2,4 кг

Размер	Заказн. номер
L – XL	04.00076.0057
XXL – XXXL	04.00076.0058

Защищённые области штрихованы



передняя сторона



задняя сторона

Обзор размеров для брюк и курток		
Размер	Рост [см]	Окружность груди [см]
L/XL	187 – 192	108 – 116
XXL/XXXL	193 – 206	124 – 132

# Защитная одежда



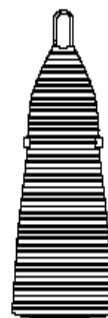
## Фартук

- Защита от давления воды **до 2000 бар или 3000 бар**, в зависимости от используемого типа сопел
- Вся поверхность фартука с интегрированной защитной зоной.
- Очень просто надевается и снимается.
- Регулируемые плечевые тесёмки, а также регулируемая лента в области талии.
- Поставляется в одном размере
- Вес: 1,5 кг

### Заказной номер

**04.00076.0060**

Защищённые области штрихованы



передняя сторона

### PROTECTION LEVEL 20/30

SINGLE 2000 bar/29000 psi

ROTOR 3000 bar/43500 psi

CE 89/686/EEC

Указанная защитная одежда проверена и сертифицирована как для простых, так и для ротационных сопел.

Имеющаяся на защитной одежде этикетка указывает на степень защиты для до 2000 бар (простые сопла) или до 3000 бар (ротационные сопла).



**Примечание:** Отличающиеся значения (давление, подаваемый объём, сопло, отстояние, скорость) могут привести к существенным различным результатам..

## Защита руки и предплечья



- Защита от давления воды **до 2000 бар или 3000 бар**, в зависимости от используемого типа сопел
- Защита руки и предплечья.
- Вся область защищена.
- Лента через большой палец предотвращает смещение
- Легко надевается
- Поставляется в одном размере
- Вес: 0,3 кг

Заказн. номер	Рука
<b>04.04874.0007</b>	левая
<b>04.04874.0008</b>	правая

Защищённые области штрихованы



передняя сторона



задняя сторона

## Защитная одежда



### Гамашаи

- Защита от давления воды до **2000 бар или 3000 бар**, в зависимости от используемого типа сопел
- Носятся поверх защитных ботинок или сапог
- Вся область защищена
- Три пряжки-защелки и застёжка на липучках обеспечивают хорошее сидение и предотвращают сползание

- Очень удобны и легко носимы
- Поставляются в одном размере
- Вес: 1,0 кг

**Заказной номер**

**04.00076.0059**

## Результаты испытания одежды

Ступень защиты	Давл. [бар]	Объём потока [л/мин]	Сопла		об/мин	Отстоян. [мм]	Скорость [м/сек]	Результат
			n	ø [мм]				
20/30	2000	17,9	1	0,8	--	75	0,5	никакого прохождения
20/30	3000	19,5	2	0,6/0,6	3000	75	0,5	никакого прохождения



**Примечание:** Отличающиеся значения (давление, подаваемый объём, сопло, отстояние, скорость) могут привести к существенным различным результатам.

## Защита шланга



- Защита для предотвращения травмирования струёй при дефектах на шланге
- Крепится за шланг на соединении к пикообразной трубке / пистолету
- 250 мм длинная стальная оболочка прямо к пистолету / пикообразной трубке обеспечивает оптимальную защиту

- Регулируемый удерживающий хомутик предотвращает сползание
- Длина: 1400 мм
- Диаметр: 47 мм

**Заказной номер**

**04.04882.0008**

Hammelmann GmbH

Carl-Zeiss-Straße 6-8  
59302 Oelde • Germany  
mail@hammelmann.de

Telefon (0 25 22) 76-0  
Telefax (0 25 22) 76-140  
www.hammelmann.de

**HAMMELMANN®**