

Schutzbekleidung

Nässeschutzanzug



Typ Aquajet

- robustes Polyester mit Polyurethan-Beschichtung
- Nähte sind wasserdicht abgeklebt
- Wasserdichte und Atmungsaktivität gem. Norm EN 343, Klasse 3
- gegen feste, schwebende Partikel und Aerosole

Konfektionsgröße	Bestell-Nr.
L	04.00076.0052
XL	.0053
XXL	.0054

Schutzhelm



		Bestell-Nr.
Sicherheitshelm	bestehend aus: Gehörschutz, Gesichtsschutz aus schlagfestem Kunststoff, Helmfarbe: gelb	04.01721.0004
Sicherheitsscheibe	als Ersatz	04.01722.0005
Gehörschutz	als Ersatz	04.04873.0003

Schutzbekleidung

Handschuhe



Abb. 04.01590.0001

		Bestell-Nr.
Neopren-Handschuhe	Speziell für die Handhabung von Spritzpistolen, mit einem Baumwoll-Trikotfutter Größe: L, Länge : 350 mm	04.01590.0001
Kunststoff-Kältehandschuhe	Länge ca. 350 mm Baumwollfutter	04.01590.0002
Schutzhandschuh	NBR-Beschichtung Größe: M/L Länge: 330 mm	04.01590.0003
Schutzhandschuh	Naturgummi-Beschichtung, Teilbeschichtete Sicherheitsstulpe, griffige Oberfläche, Männergröße	04.01590.0004

Gummistiefel



- Werkstoff: PVC
- Farbe: gelb
- Schafthöhe: 37,5 cm, mit Stahlkappe
- Schienbein- und Knöchelschutz
- Aufgeklebte Spezialverstärkung mit Mittelfußbereich als Schutz vor Hochdruckwasserstrahl
- Gemäß S 5 DIN 4843 und DIN 23329

Schuhgröße	Bestell-Nr.
40	04.05160.0007
41	.0008
42	.0001
43	.0002
44	.0003
45	.0004
46	.0005
47	.0006

Schutzbekleidung vor Wasserstrahlen bis zu 3000 bar Betriebsdruck



Jacke mit Handschutz

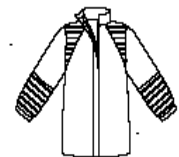
- Schutz vor Wasserdruck **bis zu 2000 bzw. 3000 bar**, je nach Einsatz der Düsenart
- Integrierter Schutz für die Vorderseite, Hals und Schulterbereich
- integrierte Handprotektoren
- gelbe Reflektionsstreifen
- Gewicht: 2,4 kg

Größe	Bestell-Nr.
L – XL	04.00076.0055
XXL – XXXL	04.00076.0056

Geschützte Bereiche sind gestreift



Vorderseite



Rückseite



Trägerhose

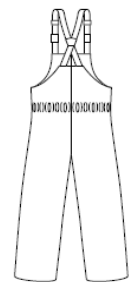
- Schutz vor Wasserdruck **bis zu 2000 bzw. 3000 bar**, je nach Einsatz der Düsenart
- Einstellbare Hosenträger
- Beide Außenseiten der Hosenbeine durchgehend mit Reißverschlüssen
- Reißverschlüsse mit Klettverschlussabdeckung
- Elastischer Teil im hinteren Taillenbereich und einstellbaren Bändern an den Seiten
- Integrierter Schutz im vorderen Bereich
- gelbe Reflektionsstreifen
- Gewicht: 2,4 kg

Größe	Bestell-Nr.
L – XL	04.00076.0057
XXL – XXXL	04.00076.0058

Geschützte Bereiche sind gestreift



Vorderseite



Rückseite

Größenübersicht für Hose und Jacke		
Größe	Körpergröße [cm]	Brustumfang [cm]
L/XL	187 – 192	108 – 116
XXL/XXXL	193 – 206	124 – 132

Schutzbekleidung

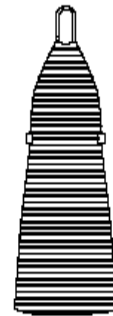


Schürze

- Schutz vor Wasserdruck **bis zu 2000 bzw. 3000 bar**, je nach Einsatz der Düsenart
- Gesamte Schürzenfläche mit integriertem Schutzbereich
- Sehr einfach an- und auszuziehen
- einstellbares Schulterband, sowie einstellbares Band im Taillenbereich
- gelbe Reflektionsstreifen
- Lieferbar in einer Größe
- Gewicht: 1,5 kg

Bestell-Nr.
04.00076.0060

Geschützte Bereiche sind gestreift



Vorderseite



Die angegebene Schutzbekleidung ist sowohl Einfach- als auch Rotationsdüsen getestet und zertifiziert.

Das auf der Schutzkleidung befindliche Etikett, zeigt die Schutzstufe für bis zu 2000 bar (Einfachdüse) bzw. 3000 bar (Rotationsdüse).



Hinweis: Abweichende Werte (Druck, Fördermenge, Düse, Abstand, Geschwindigkeit) können zu signifikant unterschiedlichen Ergebnissen führen.



Hand- und Unterarmschutz

- Schutz vor Wasserdruck **bis zu 2000 bzw. 3000 bar**, je nach Einsatz der Düsenart
- Schutz für Hand und Unterarm
- kompletter Bereich ist geschützt
- ein Daumenband verhindert das Verrutschen
- leicht anzuziehen
- Lieferbar in einer Größe
- Gewicht: 0,3 kg

Bestell-Nr.	Hand
04.04874.0007	links
04.04874.0008	rechts

Geschützte Bereiche sind gestreift



Vorderseite



Rückseite

Schutzbekleidung



Gamaschen

- Schutz vor Wasserdruck **bis zu 2000 bzw. 3000 bar**, je nach Einsatz der Düsenart
- werden über den eigentlichen Schutzschuhen oder Stiefeln getragen
- kompletter Bereich ist geschützt
- drei Clips und ein Klettverschluss and der Rückseite, sowie ein einstellbares Sohlenband sichern den guten Sitz und verhindern ein Verrutschen

- gelbe Reflektionsstreifen
- sehr bequem und leicht zu tragen
- lieferbar in einer Größe
- Gewicht: 1,0 kg

Bestell-Nr.
04.00076.0059

Testergebnisse für Bekleidung

Schutzstufe	Druck [bar]	Fördermenge [l/min]	Düsen		U/min	Abstand [mm]	Geschwindigkeit [m/s]	Ergebnis
			n	ø [mm]				
20/30	2000	17,9	1	0,8	--	75	0,5	keine Durchdringung
20/30	3000	19,5	2	0,6/0,6	3000	75	0,5	keine Durchdringung



Hinweis: Abweichende Werte (Druck, Fördermenge, Düse, Abstand, Geschwindigkeit) können zu signifikant unterschiedlichen Ergebnissen führen.

Schlauchschutz



- Schutz zur Vermeidung von Strahlverletzungen bei Schlauchdefekten
- wird am Schlauch an der Verbindung zur Lanze/Pistole angebracht
- ein 250 mm langer Stahlmantel direkt an der Pistole/Lanze bietet optimalen Schutz

- ein einstellbarer Haltebügel verhindert das Verrutschen
- Länge: 1400 mm
- Durchmesser: 47 mm

Bestell-Nr.
04.04882.0008