

Injektoren

Um schwer zu zerspanende Materialien trennen zu können, wird dem Wasserstrahl im Schneidinjektor Abrasivmittel zugeführt.

Im Injektor wird zunächst durch eine Hochdruckdüse ein Freistrahл erzeugt. Dieses Presswasser strahlt durch eine Mischkammer in ein Fokusrohr aus Hartmetall. Hierbei wird in der Mischkammer ein Unterdruck erzeugt und dadurch Luft und Abrasivmittel über ein seitlich installiertes Zuführrohr angesaugt. In der Mischkammer beschleunigt der Hochdruckwasserstrahl das Abrasivmittel und transportiert es durch das Fokusrohr.

Typ B 1500



Betriebsdruck: 1500 bar

Hochdruckanschluss: Druckring / Druckschraube
M 26 x 1,5 für M 14 x 1,5 LH (Nippel)

Volumenstrom: 10 – 40 l/min

Zur Befestigung an Laufwagen geeignet.

Anwendungsbeispiele:

- Betonschneiden
- Trennen von Stahlkonstruktionen

Typ B 4000



Betriebsdruck: 4000 bar

Hochdruckanschluss: Druckring / Druckschraube
M 26 x 1,5 für M 14 x 1,5 LH (Nippel)

Volumenstrom: 10 – 25 l/min

Zur Befestigung an Laufwagen geeignet.

Anwendungsbeispiele:

- Betonschneiden
- Trennen von Stahlkonstruktionen

Typ S 4000 mit Kollimationsrohr



Betriebsdruck: 4000 bar

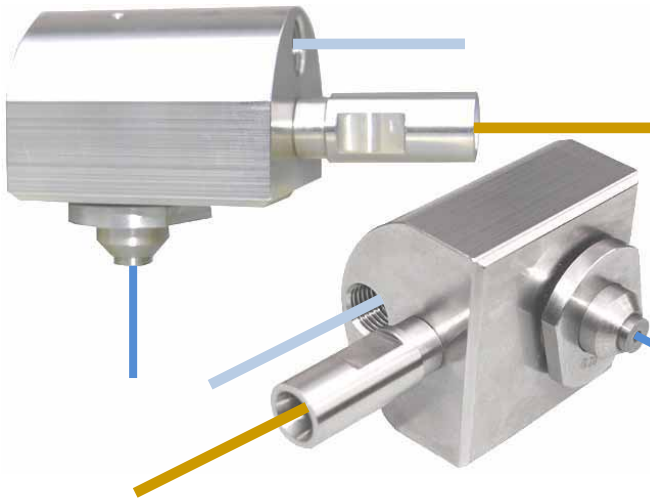
Hochdruckanschluss: M 14 x 1,5 LH (Standard)
mit Adapter auf M 26 x 1,5

Volumenstrom: max. 10l/min

Anwendungsbereich: speziell für den Einsatz am
Schneidtable, z.B. zum Zuschneiden von Blechen,
Schneiden von Glas und Fliesen.

Die Mischkammer kann ohne Werkzeug demontiert
werden. Der Schneidbetrieb kann deshalb bei Bedarf
auch ausschließlich mit Wasser erfolgen.

Injektoren



Betriebsdruck: 4000 bar

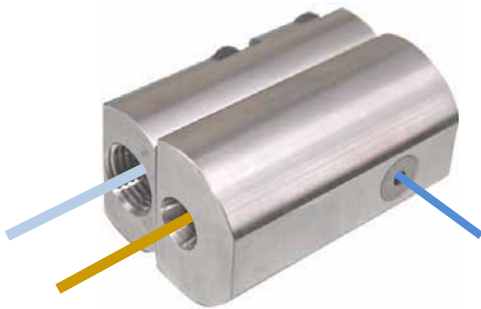
Hochdruckanschluss: M 14 x 1,5 LH

M 26 x 1,5 für M 14 x 1,5 LH (Nippel)

Volumenstrom: 10 – 25 l/min

Anwendungsbeispiele:

- Schneiden an schwer zugänglichen Stellen, z.B. Schneiden von Rohren von innen nach außen bei $\varnothing \geq 65$ mm
- Aufrauen von Stahlbuchsen



Betriebsdruck: 3000 bar

Hochdruckanschluss: M 14 x 1,5 LH

M 26 x 1,5 für M 14 x 1,5 LH (Nippel)

Volumenstrom: 10 – 25 l/min

Anwendungsbeispiele:

- Schneiden an schwer zugänglichen Stellen, z.B. Schneiden von Rohren von innen nach außen bei $\varnothing \geq 49$ mm
- Aufrauen von Stahlbuchsen

Zubehör für Injektoren

Für Injektor
Typ B 1500



Düseneinsatz Typ A

Betriebsdruck: 1500 bar

Düsenfaktor: 0,95

Werkstoff: Stahl

Düsen- \varnothing : 0,4 – 4,9 mm

Für Injektor
Typen
B 1500
B 4000
S 4000



Fokusrohre

Werkstoff: Hartmetall
Fokus- \varnothing : 0,5; 0,8; 1,0;
1,5; 2,0; 2,5; 3,0 mm
Außen- \varnothing : 9,4 mm
Länge: 75 mm

Für Injektor
Typen
B 4000
S 4000



Düseneinsatz Typ

Betriebsdruck: 4000 bar

Düsenfaktor: 0,72

Werkstoff: Stahl / Diamant

Düsen- \varnothing : 0,15 – 1,2 mm

Für Injektor
Typen
B 1500
B 4000



Einlauftrichter

vor dem Fokusrohr, für
alle Fokus- \varnothing einsetzbar
Werkstoff: Hartmetall