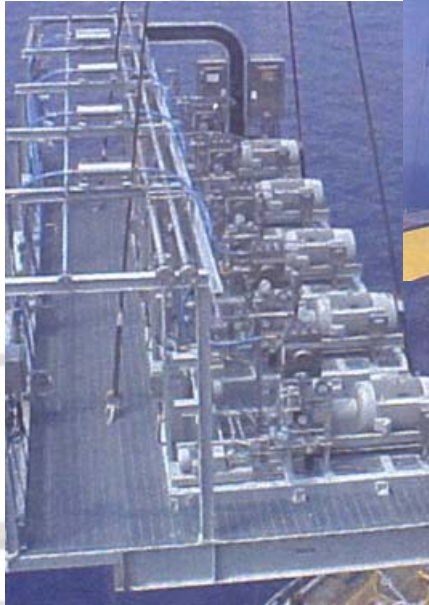


Bombas de inyección de alta presión

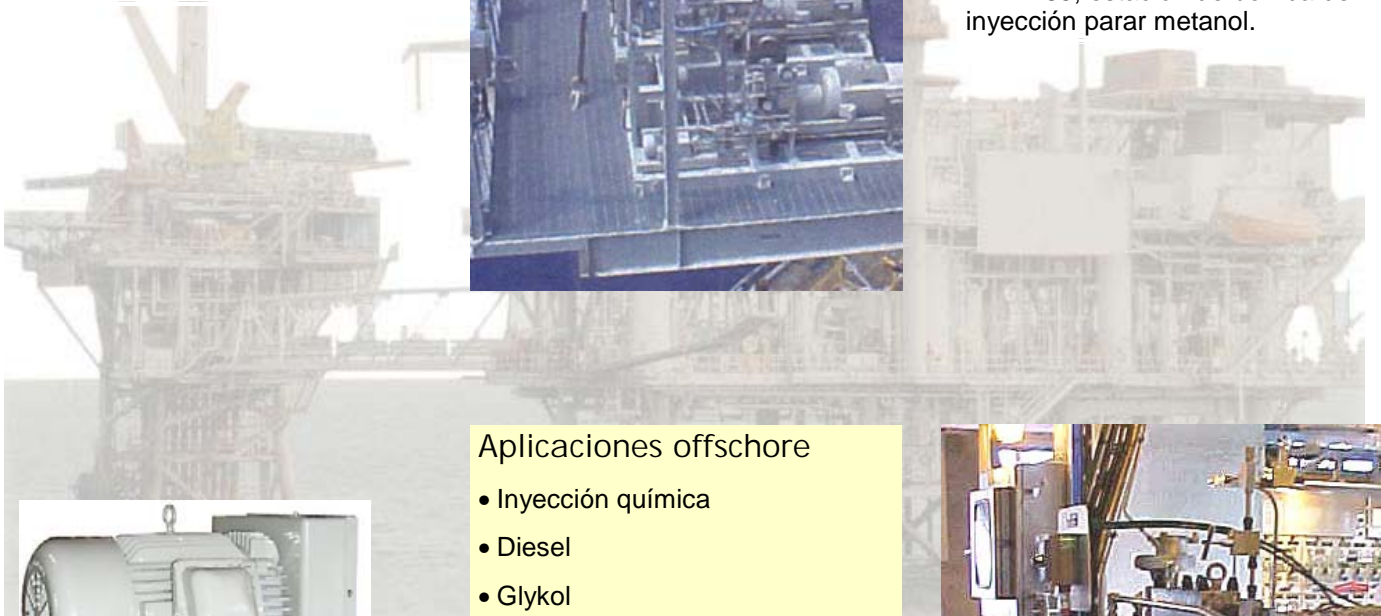
- con motor eléctrico -

Las bombas de proceso de Hammelmann se utilizan predominantemente en la industria Offshore, para el bombeado y almacenamiento de medio.

Una ventaja adicional del equipo de alta presión es que tiene un peso muy bajo en relación a su rendimiento.



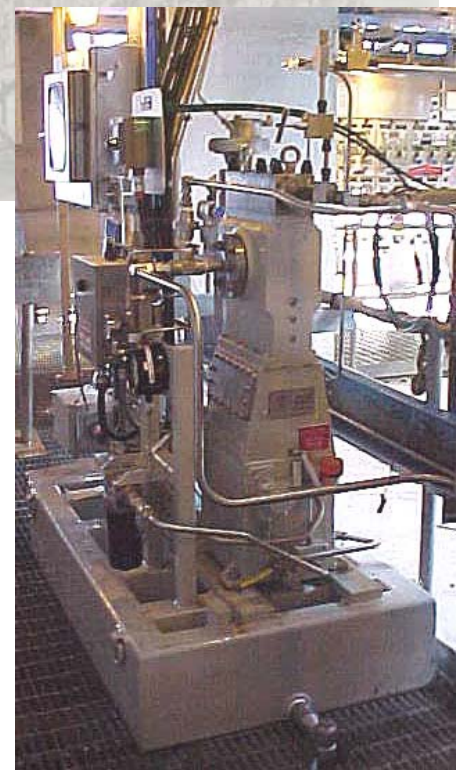
HDP 165, estación de bomba de inyección para metanol.



Unidad de alta presión HDP 20 para Glycol HPU inyección Metanol.

Aplicaciones offshore

- Inyección química
- Diesel
- Glykol
- Agua caliente
- Protección contra la corrosión
- Metanol
- Parafine
- Agua de proceso
- Agua salada
- Agua corrosiva
- Scale Squeeze
- Formación de espuma
- Petróleo crudo
- Soluble en fluidos hidráulicos



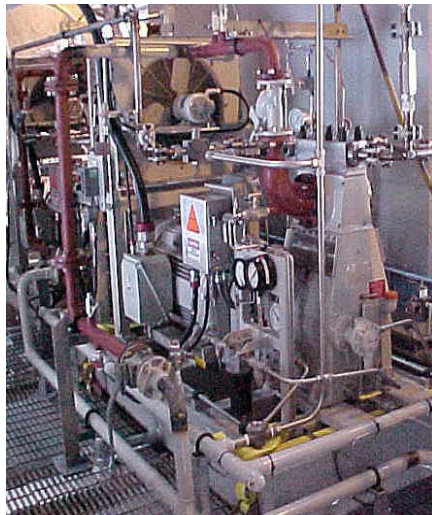
HDP 120, Methanol Injektionspumpe

Bombas de inyección de alta presión

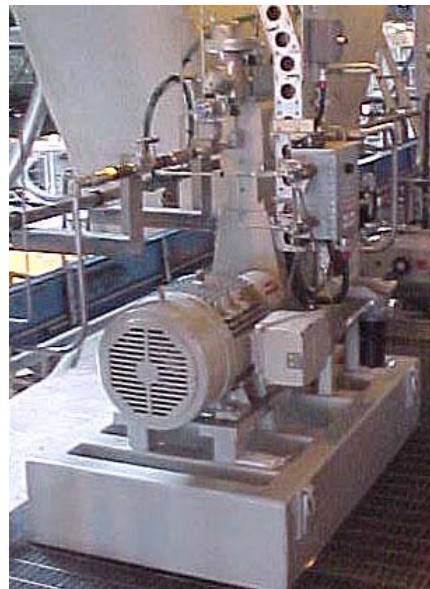
- con motor eléctrico -

Las bombas de proceso de émbolo de Hammelmann ofrecen un rendimiento de alta durabilidad bajo los siguientes parámetros:

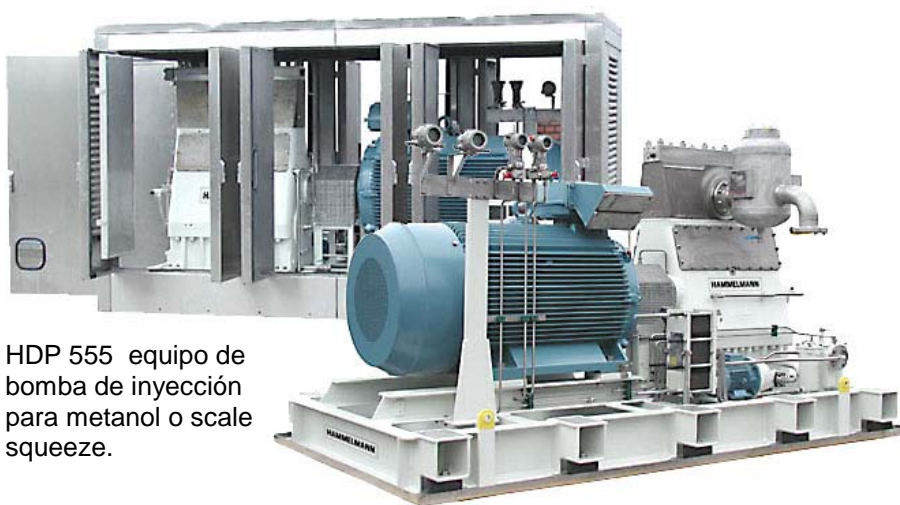
Caudal	bis 100 m ³ /h
	bis 1600 l/min
Presión de trabajo	bis 3000 bar
Potencia motriz	bis 750 kW
Viscosidad	bis 2000 mPa s
Temperatura de fluido	-40 bis +200 °C



HDP 160, Bomba para Diesel y agua de mar.



HDP 120, bomba de inyección Methanol



HDP 555 equipo de bomba de inyección para metanol o scale squeeze.

Su configuración vertical dentro del marco, ahorra espacio reduciendo la aparición de vibraciones.



Tipo HDP 555, equipo de alta presión en NORSOK standard Protección para las conexiones eléctricas EN 50014

Peso: 8,8 t
Motor de 630 kW de revoluciones variables.

