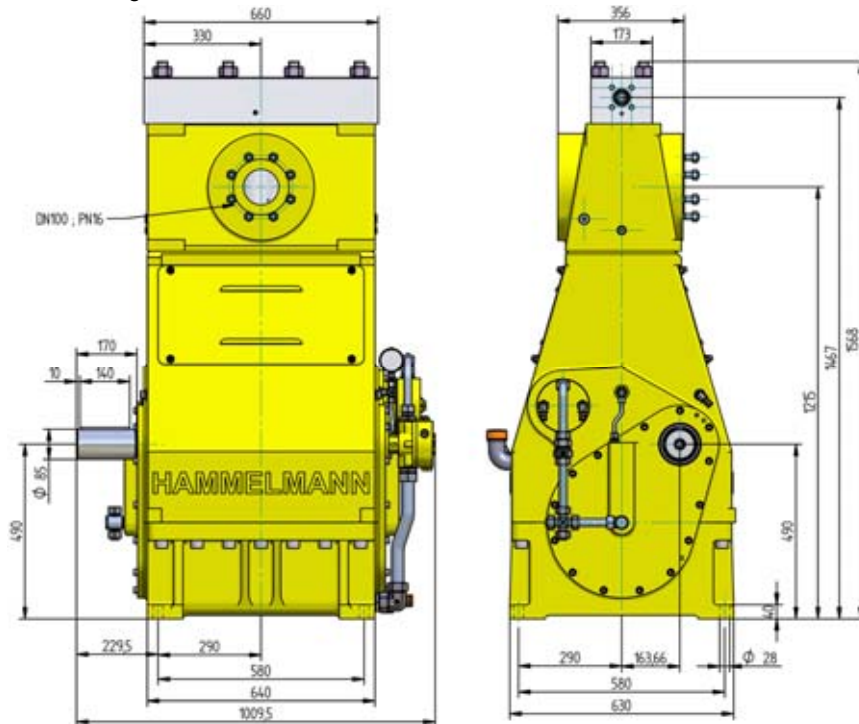


# Bombas de alta presión de la serie HDP 480

Las bombas de alta presión HAMMELMANN han sido concebidas para la consecución de un servicio continuado y permanente, dentro de su margen de potencia. Los datos de rendimiento se obtienen con las revoluciones del cigüeñal, la media de velocidad y el diámetro de los pistones, así como con la fuerza motriz.

## Bomba de alta presión

Peso: 1960 kg



## Características

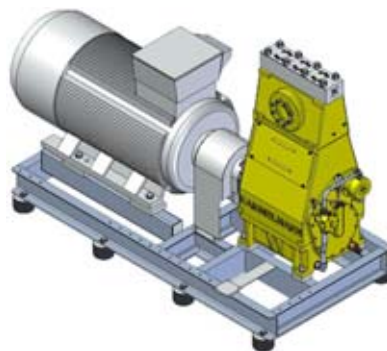
- Potencia motriz de hasta 480 kW
- Construcción: 3 cilindros vertical
- Amplio surtido de elementos accesorios

## Calidad y fiabilidad

- Cabezal de bomba libre de fatigas de acero inoxidable
- Junta de fuelle
- Según el rendimiento: kit pistones individuales
- Pistones fabricados de cerámica o tungsteno
- Cámara de aspiración de bronce o de acero inoxidable
- Mecanismo de cigüeñal calculado según el "metodo de elementos finitos", concebido para una larga duración y alta seguridad de funcionamiento
- Engranaje reductor integrado, dos ruedas motriz con dientes oblicuos, dos asentamientos para el cigüeñal
- Sistema de lubricación de aceite a alta presión, con refrigerador y filtro de aceite

## Instalación estacionaria con motor eléctrico

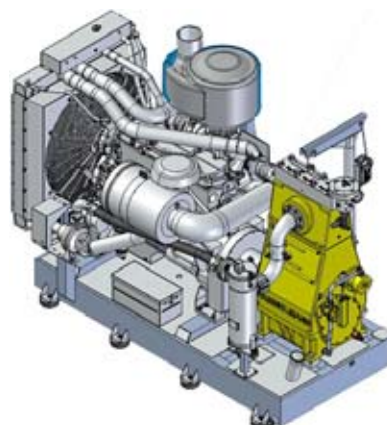
Longitud: 2896 mm  
 Anchura: 1330 mm  
 Altura: 1910 mm  
 Peso: aprox. 5600 kg  
 á 400 kW



Dimensiones principales sin accesorios como, por ejemplo, tuberías de aspiración, sistema de regulación automática etc. Diseños y medidas más detalladas se encuentran disponibles a

## Instalación estacionaria con motor Diesel

Longitud: 3140 mm  
 Anchura: 1690 mm  
 Altura: 2410 mm  
 Peso: approx. 6700 kg  
 á 522 kW con el depósito lleno



**HAMMELMANN**

# Datos técnicos de la bomba de alta presión HDP 480

## Datos de rendimiento

Q [l/min]	Potencia motriz requerida [kW]					D	Revoluciones	
	300	350	400	450	480		n 1	n 2
Presión de trabajo [bar]								
53	3000					28	1500	315
63	2550	2950	3000				1500/1800	380
77	2100	2450	2750	3000			1800	465
83	1850	2050				35	1500	315
100	1550	1800	2050				1500/1800	380
122	1250	1450	1700	1900	2050		1800	465
110	1400	1600					40	1500
132	1150	1350	1550	1600		1500/1800		380
160	980	1150	1300	1450	1550	1800		465
140	1100	1250				45	1500	315
168	930	1080	1200	1250			1500/1800	380
205	770	900	1030	1150	1200		1800	465
175	920	1020				50	1500	315
210	760	880	1000	1020			1500/1800	380
256	630	730	830	940	1000		1800	465
214	760	840				55	1500	315
257	620	720	830	840			1500/1800	380
313	520	600	690	770	830		1800	465
258	640	710				60	1500	315
309	520	610	690	710			1500/1800	380
377	440	500	580	650	690		1800	465
306	540	600				65	1500	315
367	450	520	590	600			1500/1800	380
447	370	430	490	550	590		1800	465
354	470	520				70	1500	315
425	380	440	510	520			1500/1800	380
518	320	370	420	480	510		1800	465
407	410	450				75	1500	315
488	330	390	440	450			1500/1800	380
595	280	320	370	410	440		1800	465
463	360	400				80	1500	315
556	290	340	390	400			1500/1800	380
677	240	280	320	360	390		1800	465
586	280	310				90	1500	315
703	230	270	310				1500/1800	380
857	190	220	250	290	310		1800	465
723	230	250				100	1500	315
868	190	220	250				1500/1800	380
1058	150	180	200	230	250		1800	465

- Fuerza de barra: 200 kN
- Carrera: 100 mm
- Velocidad media de los pistones a  $n_2$   
315 1/min. = 1,06 m/sec  
380 1/min. = 1,27 m/sec  
445 1/min. = 1,48 m/sec  
465 1/min. = 1,54 m/sec

## Ejemplos de unidades a alta presión



- Instalación estacionaria con motor Diesel



- Unidad diesel montado en vehículo



- Instalación estacionaria con motor eléctrico

## Aspectos del programa

Juego de juntas	D	HDP tipo
Hidrodinámica con pistones de tungsteno	28 + 35	484
Hidrodinámica con pistones de cerámica	40	483
Laberintico con pistones de cerámica	45 - 100	482
Empaquetaduras con pistones de cerámica	45 - 100	487

D = Diametro de los pistones [mm]

D = Diametro de pistones [mm]

n1 = Revoluciones de motor [1/min]

n2 = Revoluciones /cigüeñal [1/min]



La bombas de émbolo de Hammelmann transforman del 93 % hasta el 98 % de la energía del cigüeñal en energía hidráulica.

Hammelmann Maschinenfabrik GmbH

Postfach 3309 • D-59282 Oelde Telefon (0 25 22) 76-0  
Zum Sundern 13-21 • Germany Telefax (0 25 22) 76-444  
eMail: mail@hammelmann.de • Internet: www.hammelmann.de

