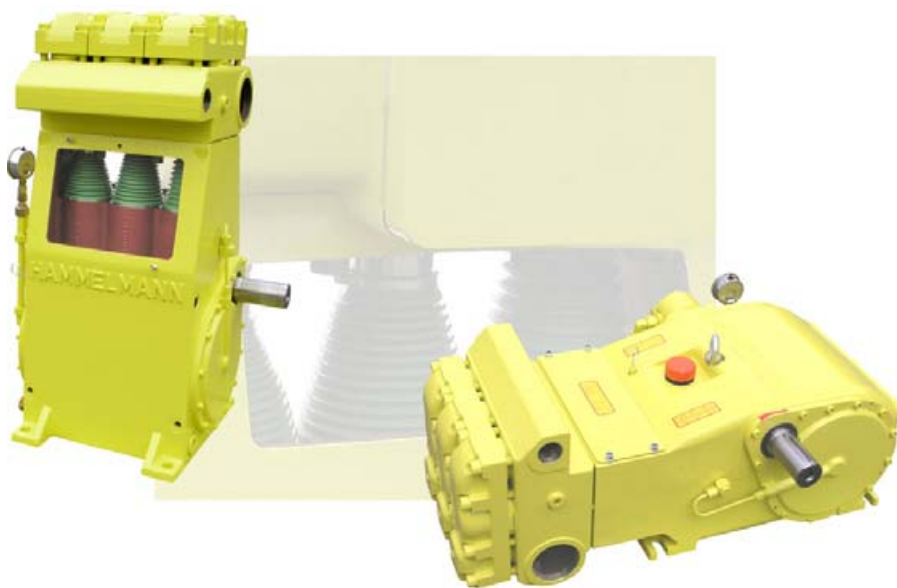


# Bomba de alta presión 146 para caudales elevados



## Diseño compacto

- Bajo volumen de construcción
- Engranaje reductor integrado

## Múltiples variedades de instalación

- Modelos de construcción horizontal y vertical
- Cabezal de bomba reversible
- Toma para la aspiración, central o en lateral
- Toma de presión a ambos lados
- Árbol de transmisión a derecha o izquierda
- Posibilidad de posicionamiento oblicuo

## Piezas para fluidos: apropiado para agua reciclada

Desgaste mínimo mediante:

- Émbolos de alta calidad totalmente ceramizados
- Asientos de válvula resistente al desgaste
- Baja velocidad de circulación en las válvulas de presión y aspiración
- Empaquetaduras en camisas de acero inoxidable
- Baja velocidad de los émbolos

## Grupo motor

- Mecanismo de accionamiento industrial standard de Hammelmann concebido para una larga durabilidad
- Sistema de lubricación de aceite a presión
- Cárcasa de fundición esférica de alta calidad
- Dirección variable del impulso de giro

## De fácil manejo

- Válvulas de asiento reversibles
- Grupo de construcción idéntico para válvulas de aspiración y de toma de presión
- Carcasa de válvulas libre de fatiga
- Operaciones de mantenimiento sin necesidad de desmontar la toma de aspiración y de presión
- Operaciones de mantenimiento en su parte frontal / arriba
- Caja de válvulas estacionaria, accesible mediante una cómoda apertura

## Respetuoso con el medio ambiente

- Genera poco ruido debido al dentado doble helicoidal del mecanismo motor
- Junta de vástago hermética gracias a su sistema de fuelle, sin fugas de aceite

## Ejemplos de montaje



**HAMMELMANN**<sup>®</sup>

## Datos técnicos de la HDP 146

- Fuerza de barra: 90 kN
- Carrera: 55 mm
- Velocidad media de los pistones a  $n_2$ 
  - 440 1/min. = 0,81 m/sec
  - 525 1/min. = 0,96 m/sec
  - 580 1/min. = 1,06 m/sec

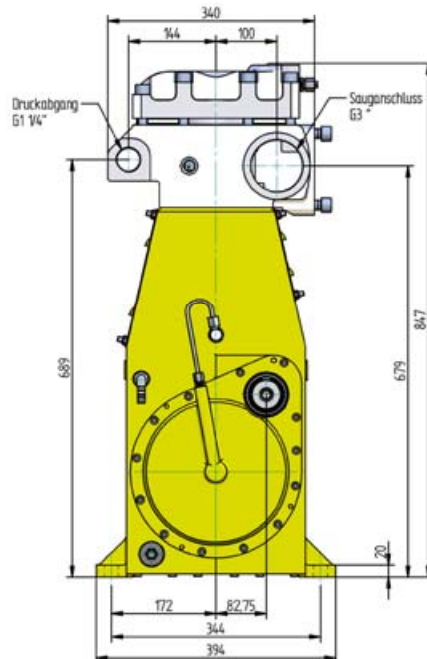
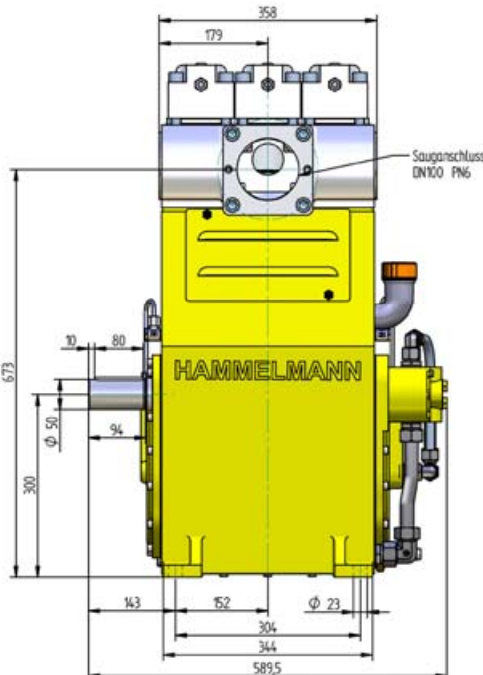
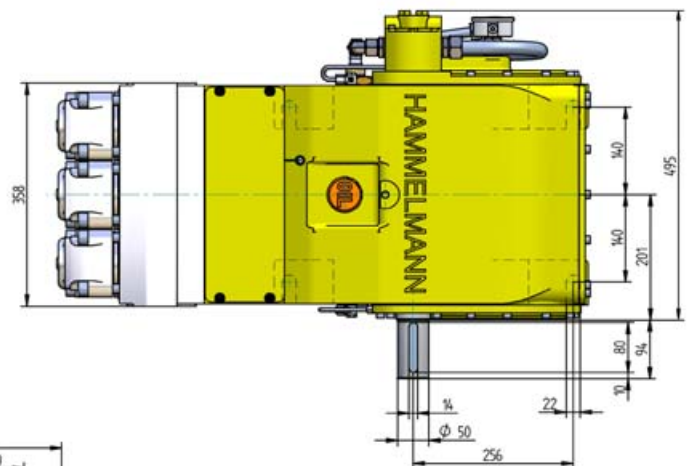
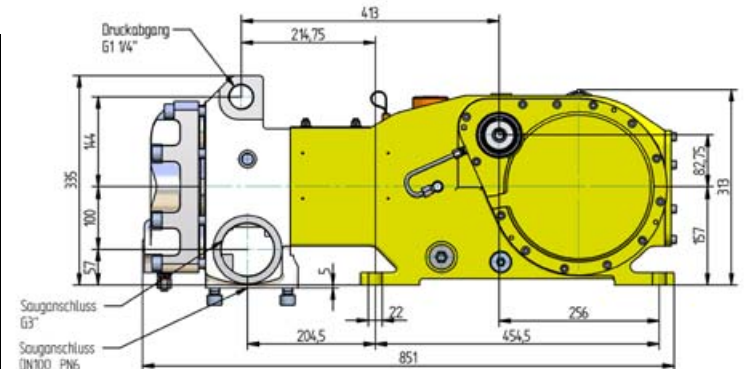
[l/min]	Presión [bar]	Rendimiento [kW]	Pistón Ø	$n_1$ [Upm]	$n_2$ [Upm]
270	230	113	70	1250/1500/1800	440
325	230	135	70	1500/1800/2150	525
357	210	135	70	1650	580
309	200	113	75	1250/1500/1800	440
370	200	135	75	1500/1800/2150	525
407	180	135	75	1650	580
352	175	113	80	1250/1500/1800	440
420	175	135	80	1500/1800/2150	525
462	160	135	80	1650	580

### Descripción técnica:

Tipo de construcción	3 cilindros, horizontal o vertical
Pistones	Cerámica
Junta de los pistones	Junta, 3 anillos
Junta del cigüeñal	Fuelle
Válvulas	Con junta auxiliar para el agua reciclada
Asientos de válvula	Reversible
Lubricación del sistema motor	Ciclo de aceite a alta presión
Posición del cigüeñal	2 rodamiento de rodillos cilíndricos
Árbol de transmisión	Derecha o izquierda

### Datos de la instalación:

Peso incl. llenado de aceite	350 kg
Fijación	4 x M20
Posicionamiento de las perforaciones	
HDP 146 horizontal	454 x 280 mm
HDP 196 vertical	344 x 304 mm
Pivote del árbol	Ø50, l = 94mm
Muelle de ajuste	DIN 6885 - A
Fuerza transversal permitida	12 kN
Empalme a presión	G 1 1/4 (i)
Empalme para la aspiración	DN 100, PN6 2 x 3 "



Versión horizontal



Versión vertical

12/07 © Copyright Hammelmann Maschinenfabrik GmbH, Oelde, Germany. Reservado el derecho de modificaciones técnicas.

**Hammelmann**  
Maschinenfabrik GmbH

Postfach 3309 • D-59282 Oelde Telefon (0 25 22) 76-0  
Zum Sundern 13-21 • Germany Telefax (0 25 22) 76-444  
E-Mail: mail@hammelmann.de • Internet: www.hammelmann.de

**HAMMELMANN®**