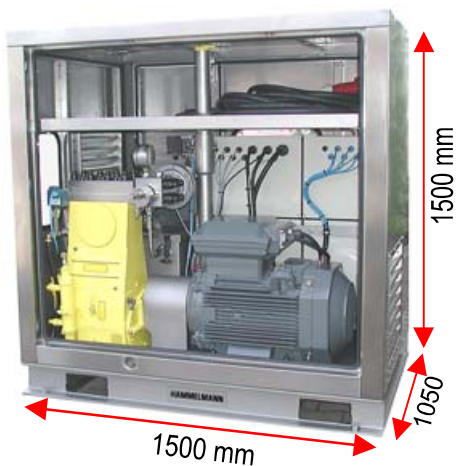


E 3000-07 Equipo Offshore para limpieza y aplicación de superficies -con motor eléctrico para la zona 1-

En espacios mínimos
Máximo rendimiento

La unidad E 3000 -07 "in offshore design" debido a su construcción compacta, requiere de muy poco espacio (1,6 m²), lo que facilita su aplicación en espacios muy reducidos como, por ejemplo, plataformas petrolíferas.

Una ventaja adicional del On - board, con sus 1400 kilos, es que tiene un peso muy bajo en relación a su rendimiento.



Datos de rendimiento

| | |
|--------------------|--------------|
| Caudal | 8,5 l/min |
| Presión de trabajo | 2000 bar |
| Potencia motriz | 34 kW |
| Conexión | Enchufe 63 A |

Rendimientos alternativos de hasta 70 kW.

- Suspensión central.
- Cámara para herramientas y cables eléctricos



Construido y montado de acuerdo con las normas siguientes:

- ATEX 94/9/EC
- EN S OO 14
- NORSOK Standard Z-015 Temporary Equipment



Cabina de control de la zona 1



Selector de potencia
400V 50 Hz, 460 V 60 Hz,
690 V 50 Hz

Sistemas de alta presión Offshore para tratamiento y limpieza de superficies

Ejemplos de aplicación

- Desoxidación, decapación
- Tratado de superficie según NACE/SSP standard "WJ1/SC2"
- Eliminación de capas de imprimación en las zona de soldadura
- Corte abrasivo en zonas protegidas contra explosión
- Eliminación de incrustaciones marinas

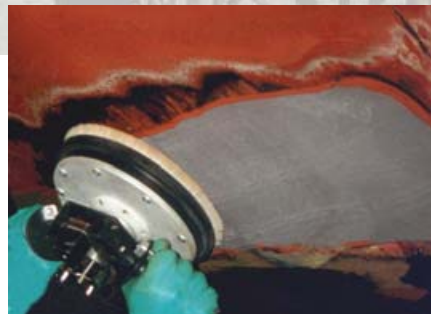
Aplicaciones generales

- Limpieza de tubos
- Limpieza de intercambiadores de calor

Las pistolas de alta presión, que disponen de lanzas de distinta longitud, son idoneas en combinación con toberas rotor, para la eliminación de óxido y para el tratamiento de superficies aun y cuando se trate de espacios de trabajo muy reducidos.



Retirada de incrustaciones marinas y pintura para trabajos de inspección bajo el agua en comisuras y atornillamientos con las pistolas acuaticas de Hammelmann.



El AQUABLAST® manual alcanza grandes superficies verticales que sólo pueden ser trabajadas a mano.

El AQUABLAST® PLUS es de aplicación en superficies horizontales como, por ejemplo, en helipuertos. Tanto el chorro de agua como el material recogido se absorben directamente mediante el sistema de aspiración. La superficie trabajada queda seca y preparada para una nueva capa de pintura.



Corte en frío con agua a alta presión en combinación con el corte abrasivo para el corte de tuberías, separación de contenedores y mamparos.