

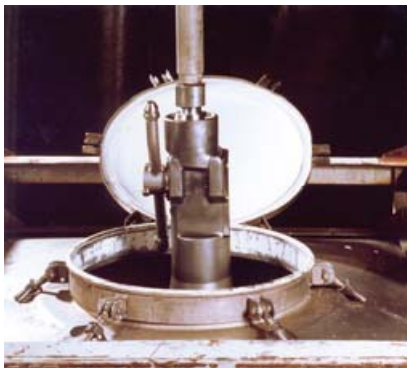
Limpieza de tanques por alta presión

Aquamat® Autómatas de limpieza para cisternas

Los autómatas de limpieza de cisternas de Hammelmann eliminan sedimentaciones e incrustaciones de las paredes y los elementos montados interiores de depósitos y cisternas con presiones de servicio de hasta 1800 bar.

Los aparatos trabajan exclusivamente con agua a alta presión. No se requieren fuentes adicionales de energía.

Para las múltiples posibilidades de uso, Hammelmann suministra una amplia gama de longitudes y formas del portaboquillas. Los aparatos se pueden equipar con uno o dos brazos de portaboquillas



Campos de aplicación:

- Limpieza interior de autoclaves, recipientes, eurocontenedores, reactores, recipientes con mecanismo agitador, cisternas, torres de secado, etc.
- Descontaminar
- Desinfectar (en combinación con aditivos químicos)
- Limpieza interior de tubos grandes con bastidores especiales correderos.



Características constructivas especiales del limpiador de cisternas Aquamat®:

- Condiciones óptimas del caudal
 - Gran efecto de corte
 - Chorro muy concentrado y cortante
 - Gran alcance
- Sistema de frenado resistente al desgaste, regulable sin escalonamiento.
- Forma compacta de carcasa en ejecución resistente a la corrosión
 - Es posible el uso en suspensión libre
 - Alta fiabilidad gracias al modo constructivo sencillo

Los portaboquillas están instalados en brazos de palanca accionados por el retroceso del agua saliente.

El movimiento giratorio de los brazos de los eyectores es transmitido a través de un engranaje de inversión y de reducción en un movimiento giratorio secundario, de forma que los chorros de los eyectores alcanzan cada punto dentro del interior del tanque.

Un freno magnético ajustable permite adaptar la velocidad de giro.

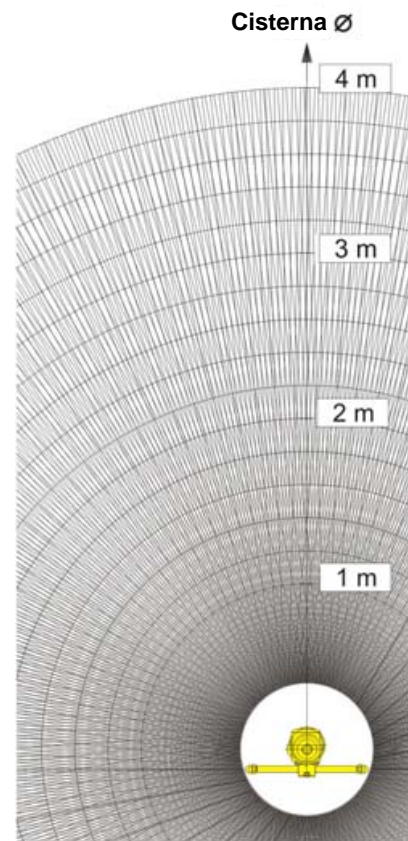


Gráfico de chorro de un limpiador de cisternas Aquamat® con un brazo de rotor, al cabo de 260 revoluciones completas del brazo.

Aquamat® Autómatas de limpieza para cisternas

Hay dos tipos estandar "L" y "XL", que pueden ir protegidos contra impactos o en el caso de "XL" podemos protegerlo con un armazon metalico.

Para limpieza de tubos se usa un cabezal de limpieza a la que añadimos un marco de proteccion deslizante. También podemos montar una placa metalica que hara introducir el cabezal de limpieza dentro del tubo automaticamente.



Tipo **L 1800**
portaboquilla en "S" de 18 mm, 2 boquillas
Max. 500 bar / max. 200 l/min.
Min. Ø acceso al tanque: 135 mm



Tipo **L 1200-2**
con carcasa para limpieza de tuberías,
portaboquilla en "S" de 18 mm,
2 boquillas
Max. 1200 bar / max. 200 l/min.
Min. Ø acceso al tubo: 210 mm



Tipo **XL 500-2**
Version para productos quimicos
brazo de palanca de 35 mm,
2 boquillas
Max. 500 bar / max. 400 l/min.
Min. Ø acceso al tanque: 190 mm

Acontinuacion podemos ver algunos ejemplos de nuestra gama de productos:



Tipo **L 1200-2**
portaboquilla en "S" de 18 mm, 2 boquillas
Max. 1200 bar / max. 200 l/min.
Min. Ø acceso al tanque: 140 mm



Tipo **XL 1600-2**
portaboquilla en "V" de 13 mm, 2 boquillas
Max. 1600 bar / max. 250 l/min.
Min. Ø acceso al tanque: 190 mm



Tipo **XL 1600-2**
con armazón metálico de
protección, portaboquillas de
disco en "V" de 13 mm,
2 boquillas
Max. 1600 bar / max. 250 l/min.
Min. Ø acceso al tanque: 200 mm



Tipo **L 1200-2**
con protección contra impactos,
brazo de palanca de 56 mm, 2 boquillas
Max. 1200 bar / max. 200 l/min.
Min. Ø acceso al tanque: 140 mm



Tipo **XL 1600-2**
con carcasa para limpieza de tuberías,
portaboquilla en "S" de 35 mm,
2 boquillas
Max. 1600 bar / max. 250 l/min.
Min. Ø acceso al tubo: 320 mm



Tipo **XXL 1600-2**
brazo de palanca de 56 mm,
2 boquillas
Max. 1600 bar / max. 500 l/min.
Min. Ø acceso al tanque: 500 mm