

Очистка ёмкостей высоким давлением

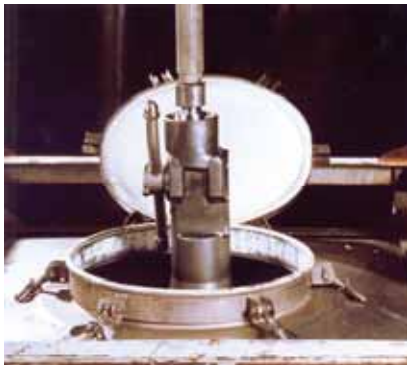
Aquamat®

Автомат для чистки резервуаров

Автоматы для чистки резервуаров фирмы Hammelmann удаляют отложения или налипания с внутренних стенок и конструкций ёмкостей, с рабочим давлением до 1800 бар.

Аппараты работают исключительно с водой высокого давления. Дополнительные источники энергии или мощные средства не требуются.

Фирма Hammelmann поставляет для всевозможных областей применения широкий выбор плечевых трубок по длине и форме. Аппараты могут быть оснащены одним или двумя сопловыми плечами.



Области применения:

- Внутренняя очистка автоклав, ёмкостей, евроконтейнеров, реакторов, мешалок, танков, сушильных башен и т.п..
- Дезактивация
- Дезинфицирование (вместе с химическими добавками)
- Внутренняя очистка труб большого диаметра со специальными салазочными направляющими



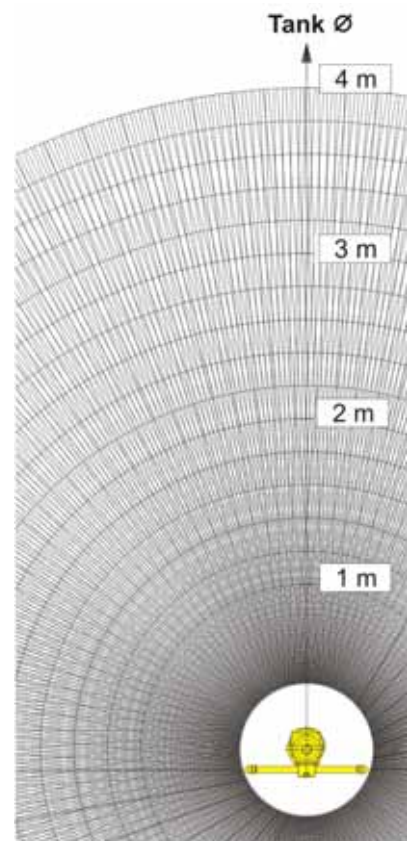
Особые конструктивные признаки установки для чистки резервуаров Aquamat® :

- Оптимальные характеристики потока
 - Сильный режущий эффект
 - Узконаправленная струя
 - Большая дальнбойность
- Износостойкая, бесступенчатая регулируемая тормозная система
- Компактная форма корпуса в нержавеющей исполнении
 - Возможно применение в свободно подвешенном положении
 - Высокая надёжность благодаря простоте конструкции

Реактивные сопла закреплены на плечевых трубках, которые приводятся в действие за счёт отдачи выходящей воды.

Вращательное движение плечевых трубок передаётся через встроенный отводяще-передаточный механизм в вращательное движение во второй плоскости, так что струи из сопел достают каждый пункт внутри полой конструкции.

Регулируемый магнитный тормоз позволяет настройку нужной скорости вращения



Фрагмент изображения струи установки для чистки резервуаров Aquamat® с роторным плечом после 260 роторных оборотов.

Автоматы для чистки резервуаров Aquamat®

Аппараты типов "L" и "XL" могут быть по выбору оборудованы ударозащитным устройством или защитным ограждением. Аппараты типа "XL" можно альтернативно получить с защитным ограждением.

Вместе с направляющими салазками аппараты можно использовать для очистки труб, при этом они с помощью дополнительной отражательной пластины, автоматически передвигаются в трубе вперёд.



Тип **L 1800**
18 мм S-плечо, 2 сопла макс. 1800 бар / 150 л/мин. Минимальное входное отверстие ёмкости: 135 мм



Тип **L 1200-2**
с направляющими салазками для труб и трубных колен 18 мм S-плечо, 2 сопла макс. 1200 бар / 200 л/мин. Минимальный диаметр трубы: 210 мм



Тип **XL 500-2**
В химозащитном исполнении 35 мм плечо, 2 сопла макс. 500 бар / 400 л/мин. Минимальное входное отверстие ёмкости: 190 мм

Здесь несколько примеров из обширной программы:



Тип **L 1200-2**
18 мм S-плечо, 2 сопла макс. 1200 бар / 150 л/мин. Минимальное входное отверстие ёмкости : 140 мм



Тип **XL 1600-2**
13 мм V-плечо, 2 сопла макс. 1600 бар / 250 л/мин. Минимальное входное отверстие ёмкости: 190 мм



Тип **XL 1600-2**
с защитным ограждением 13 мм V-плечо, 2 сопла макс. 1600 бар / 250 л/мин. Минимальное входное отверстие ёмкости: 200 мм



Тип **L 1200-2**
с ударозащитным устройством 56 мм плечо, 2 сопла макс. 1200 бар / 150 л/мин. Минимальное входное отверстие ёмкости: 140 мм



Тип **XL 1600-2**
с направляющими салазками для очистки труб 35 мм S-плечо, 2 сопла макс. 1600 бар / 250 л/мин. Минимальный диаметр трубы: 320 мм



Тип **XXL 1600-2**
56 мм плечо, 2 плеча макс. 1600 бар / 500 л/мин. Минимальное входное отверстие ёмкости: 500 мм