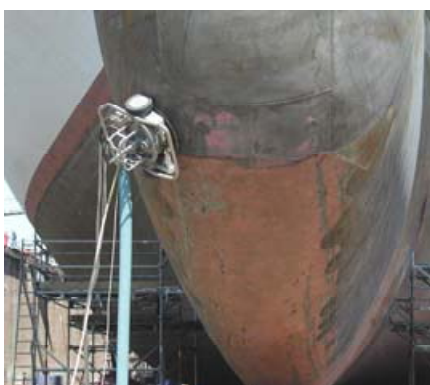


Установка Spiderjet® 3000

Установка Spiderjet® 3000 для очистки и удаления покрытий с горизонтальных, вертикальных или наклонных поверхностей водой высокого давления до 3000 bar.

- Установка Spiderjet® 3000 держится за счёт вакуума на рабочей поверхности с одновременным отсосом использованной рабочей воды и отделённых твёрдых веществ
- Максимальная манёвренность за счёт двух колёс с отдельными пневматическими приводами
- Электронный контроль вакуума с автоматическим отключением напорной воды
- Устройство управления с точной регулировкой, полуавтоматическим прямолинейным движением
- Ловительное устройство для страховки от падения



Примеры использования

Очистка, удаление краски и покрытий с:

- Складских резервуаров
- Внешних бортов судов
- Бетонных фасадов
- Погрузочных бункеров

Установка Spiderjet® 3000

Технические данные

- Рабочая ширина: 374 мм
- Рабочее давление: bis 3000 bar
- Объем подачи: до 50 л/мин
- Вес: 105 кг
- Длина: 775 мм
- Ширина: 780 мм
- Резьба подключения: M 30 x 2
- Вакуум: в зависимости от структуры поверхности до 0,8 бар
- Подключение отсоса: DN 100
- Производительность: ок. 70 м²/час в зависимости от покрытия



1/07 © Авторское право у фирмы Hammelmann Maschinenfabrik GmbH, Oelde, Germany. Мы оставляем за собой право на технические изменения.

HAMMELMANN SNG
GmbH

D-33378 Rheda-Wiedenbrück Telefon: +49 5242 5082
Im Schilffeld 19 • Germany Telefax: +49 5242 5084
eMail: hammelmansng@aol.de • Internet: www.hammelmannsng.ru

HAMMELMANN®