

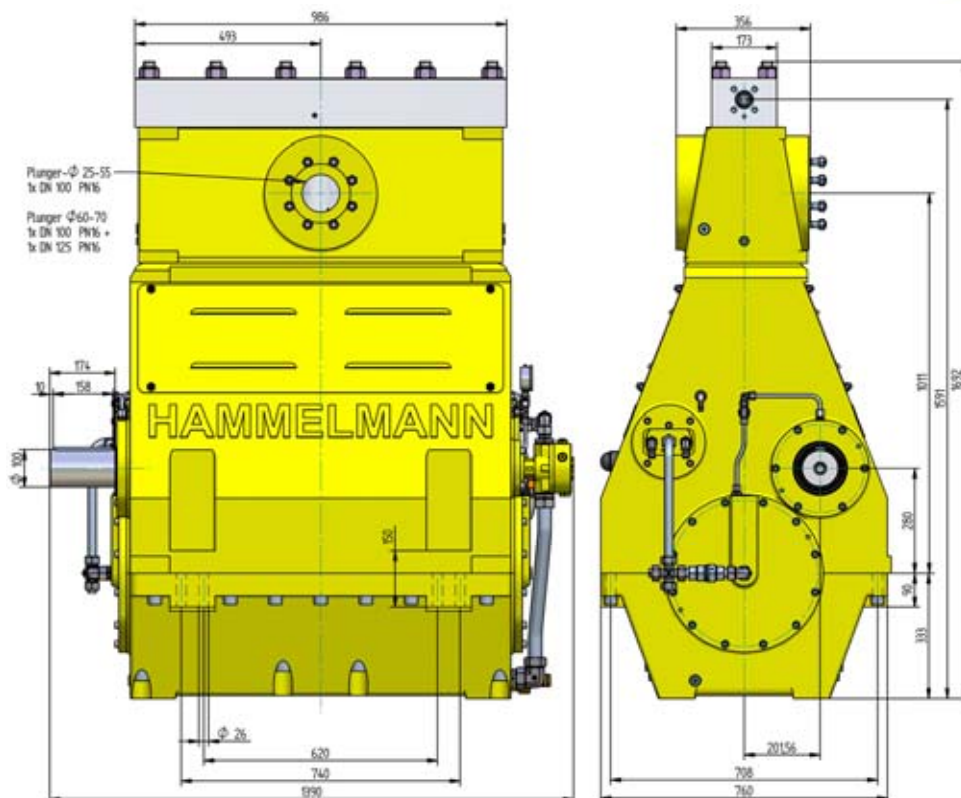
Pompa ad alta pressione serie HDP 750

Panoramica

Pompe ad alta pressione Hammelmann sono nel loro campo di lavoro adatti ad un uso continuo. Prendete in considerazione i giri del manovellismo, la velocità media del pistone, diametro del pistone e la potenza richiesta.

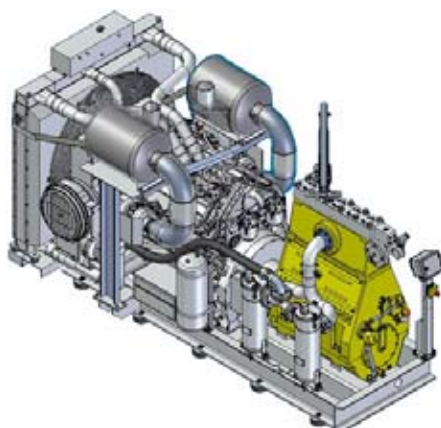
Pompa ad alta pressione

Peso: ca. 3700 kg



Impianto stazionario con motore diesel

Lunghezza: 3970 mm
Larghezza: 2100 mm
Altezza: 2225 mm
Peso: ca. 9200 kg
con 839 kW
senza serbatoio di carburante



Le misure sono senza accessori, come tubazione d'aspirazione, valvola regolazione pressione etc. Disegni impegnativi e peso su richiesta.

Equipaggiamento

- Potenza fino a 750 kW
- Tipo: 5 cilindri, verticale
- Ampi accessori adattabili.

Qualità e affidabilità

- Testata in acciaio inossidabile, con libera sollecitudine alternata.
- Tenuta con soffiello.
- Secondo il campo d'impiego gruppi di tenute individuali.
- Pistone in ceramica o carbonio tungsteno.
- Camera d'aspirazione in bronzo (Standard) o acciaio inossidabile.
- Il manovellismo è stato calcolato secondo il metodo „Finite-Elemente“ e costruito per una lunga vita e per un funzionamento sicuro.
- Riduzione integrato, 2 ruote conduttrici a dentatura elicoidale, albero a gomito supportato in 4 punti.
- Sistema di lubrificazione ad olio a circolazione forzata, con refrigeratore/filtro.

HAMMELMANN®

Dati tecnici HDP 750

Dati di potenza

Q [l/min]	Potenza d'azionamento richiesta [kW]						D	Giri	
	500	560	600	650	700	750		n 1	n 2
Pressione d'esercizio [bar]									
88 105 128	3000 2500 2100	2800 2350	3000 2500	2700	2950	3000	28	1500 1500/1800 1800	315 380 465
139 166 203	1850 1500 1250	2000 1700 1400	1800 1500	2000 1650	2050 1750	1900	35	1500 1500/1800 1800	315 380 465
183 220 268	1400 1150 980	1600 1300 1100	1400 1150	1500 1250	1600 1350	1450	40	1500 1500/1800 1800	315 380 465
234 281 342	1100 930 770	1250 1030 860	1100 930	1200 1000	1250 1080	1150	45	1500 1500/1800 1800	315 380 465
292 350 427	910 750 620	1020 840 700	900 750	980 810	1020 870	940	50	1500 1500/1800 800	315 380 465
357 429 522	750 620 510	840 690 580	740 620	810 670	840 720	770	55	1500 1500/1800 1800	315 380 465
430 516 628	630 520 430	710 580 480	620 520	680 560	710 610	650	60	1500 1500/1800 1800	315 380 465
509 611 745	540 440 370	600 500 410	530 440	580 480	600 520	550	65	1500 1500/1800 1800	315 380 465
591 709 864	460 380 320	520 430 350	460 380	500 410	520 440	480	70	1500 1500/1800 1800	315 380 465
772 926 1128	350 290 240	400 330 270	350 290	380 310	390 340	360	80	1500 1500/1800 1800	315 380 465
977 1172 1428	280 230 190	310 260 210	280 230	300 250	310 270	290	90	1500 1500/1800 1800	315 380 465
1206 1447 1763	230 180 150	250 210 170	220 200	240 200	250 220	230	100	1500 1500/1800 1800	315 380 465

D = Diametro pistone [mm]
n1 = Giri/motore [1/min]
n2 = Giri/manovellismo [1/min]

Panoramica

Gruppo di tenuta	D	HDP Typ
Dinamico in pistone in carbonio tungsteno	28 - 35	754
Dinamico con pistone in ceramica	40	753
Labirinto con pistone in ceramica	45 - 100	752
Premistoppa con pistoni in ceramica	45 - 100	757

D = Diametro pistone [mm]

- Forza dell'albero: 200 kN
- Corsa: 100 mm
- Velocità media del pistone con n₂
315 1/min. = 1,06 m/sec
380 1/min. = 1,27 m/sec
465 1/min. = 1,54 m/sec

Esempi per impianti ad alta pressione



- Impianto stazionario con motore diesel



- Impianto diesel montato in container con reparto officina



- Impianto stazionario con motore elettrico