

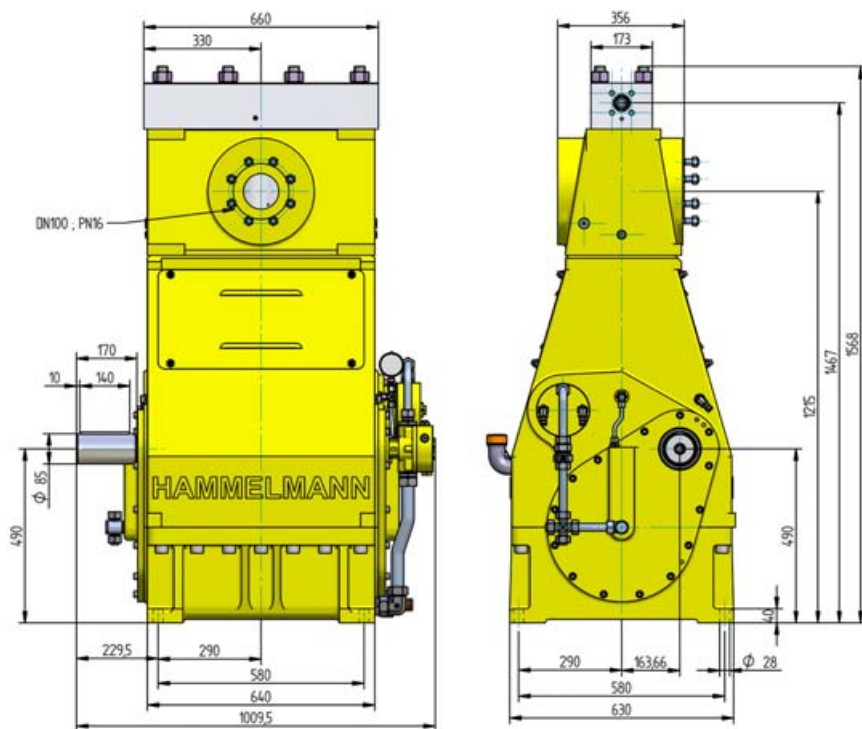
Hogedrukpomp - Serie HDP 480

Programmaoverzicht

Hammelmann hogedrukpompen zijn, binnen hun capaciteit, ontwikkeld voor continue bedrijf. Zowel het krukastoerental als de gemiddelde plunjer snelheid, plunjerdiameter en aandrijfvermogen zijn daarvoor bepalend.

Hogedrukpomp

Gewicht: 1960 kg



Uitvoering

- Aandrijfvermogen tot 480 kW
- Constructie: 3 cilinder, verticaal
- Omvangrijk, op elkaar afgestemd programma opbouwcomponenten

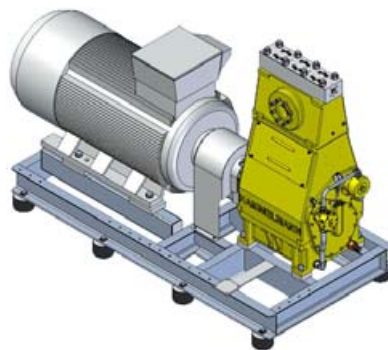
Kwaliteit en betrouwbaarheid

- De r.v.s. pompkop is niet onderhevig aan wisselende belastingen
- Balgafdichting
- Afhankelijk van de toepassing is er keuze uit verschillende afdichtsystemen
- Plunjers uit keramiek of hardmetaal
- Zuighuis uit brons (standaard) of r.v.s.
- Drijfwerk is conform de FEM (Finite-Elemente-Methode) berekend op lange levensduur en grote bedrijfszekerheid.
- Geïntegreerde tandwieloverbrenging, dubbel uitgevoerd / schuinvertand, 2-voudig gelagerde krukas
- Druksmering met oliekoeler / oliefilter

Stationaire unit met elektromotor

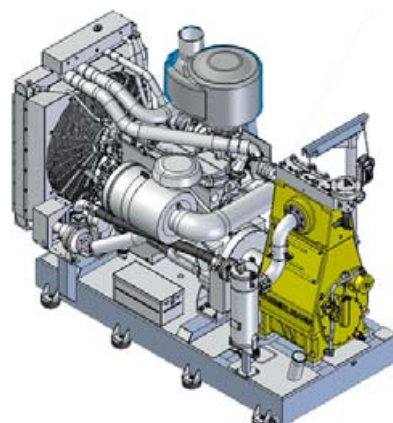
Lengte: 2896 mm
Breedte: 1330 mm
Hoogte: 1910 mm
Gewicht: ca. 5600 kg
bij 400 kW

Hoofdafmetingen, zonder opbouwcomponenten zoals de toevoerleidingen, drukregelautomaat, etc. Bindende maattekeningen en gewichten op aanvraag.



Stationaire unit met dieselmotor

Lengte: 3140 mm
Breedte: 1690 mm
Hoogte: 2410 mm
Gewicht: ca. 6700 kg
bij 522 kW en volle brandstoftank



Technische informatie HDP 480

Capaciteiten

Q [ltr/min]	Benodigd aandrijfvermogen [kW]					D	Toerental	
	300	350	400	450	480		n 1	n 2
Werkdruk [bar]								
53	3000					28	1500	315
63	2550	2950	3000				1500/1800	380
77	2100	2450	2750	3000			1800	465
83	1850	2050				35	1500	315
100	1550	1800	2050				1500/1800	380
122	1250	1450	1700	1900	2050		1800	465
110	1400	1600				40	1500	315
132	1150	1350	1550	1600			1500/1800	380
160	980	1150	1300	1450	1550		1800	465
140	1100	1250				45	1500	315
168	930	1080	1200	1250			1500/1800	380
205	770	900	1030	1150	1200		1800	465
175	920	1020				50	1500	315
210	760	880	1000	1020			1500/1800	380
256	630	730	830	940	1000		1800	465
214	760	840				55	1500	315
257	620	720	830	840			1500/1800	380
313	520	600	690	770	830		1800	465
258	640	710				60	1500	315
309	520	610	690	710			1500/1800	380
377	440	500	580	650	690		1800	465
306	540	600				65	1500	315
367	450	520	590	600			1500/1800	380
447	370	430	490	550	590		1800	465
354	470	520				70	1500	315
425	380	440	510	520			1500/1800	380
518	320	370	420	480	510		1800	465
407	410	450				75	1500	315
488	330	390	440	450			1500/1800	380
595	280	320	370	410	440		1800	465
463	360	400				80	1500	315
556	290	340	390	400			1500/1800	380
677	240	280	320	360	390		1800	465
586	280	310				90	1500	315
703	230	270	310				1500/1800	380
857	190	220	250	290	310		1800	465
723	230	250				100	1500	315
868	190	220	250				1500/1800	380
1058	150	180	200	230	250		1800	465

D = Plunjerdiameter [mm]
n1 = Toerental/motor [omw/min]
n2 = Toerental/krukas [omw/min]

Programmaoverzicht

Plunjer afdichtset	D	HDP Typ
Hydrodynamisch met hardmetaal plunjers	28 - 35	484
Hydrodynamisch met ceramische plunjers	40	483
Labyrint met ceramische plunjers	45 - 100	482
Pakkingen met ceramische plunjers	45 - 100	487

D = Plunjerdiameter [mm]

- Drijfstangkracht: 200 kN
- Slag: 100 mm
- Gemiddelde plunjersnelheid bij n₂
315 omw/min. = 1,06 m/sec
380 omw/min. = 1,27 m/sec
465 omw/min. = 1,54 m/sec

Voorbeelden van
hogedruk units



- Stationaire unit met dieselmotor



- Dieselunit, bedrijfsklaar gemonteerd in een vrachtwagen



- Stationaire unit met elektromotor



Waterkracht

HAMMELMANN®

Waterkracht B.V. Markenweg 1 · 7051 HS Varsseveld · Netherlands
Telefoon: 0315 - 25 81 81 · Fax: 0315 - 25 81 91
Filiaal: Bohrweg 33 · Industrie terrein Halfweg II · 3208 KP Spijkenisse
E-mail: info@waterkracht.nl · Internet: www.waterkracht.nl