

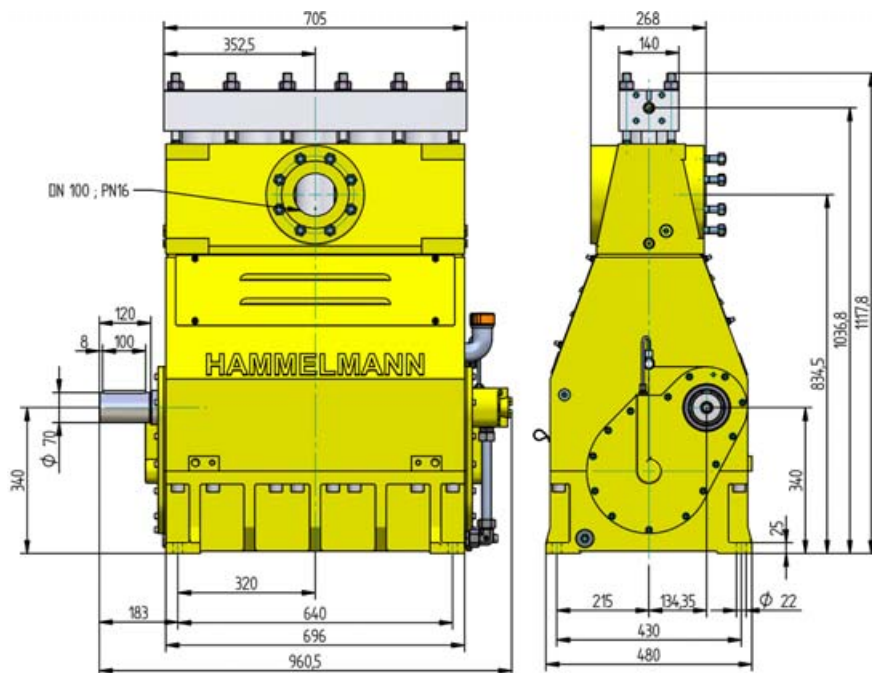
Hogedrukpomp - Serie HDP 250

Programmaoverzicht

Hammelmann hogedrukpompen zijn, binnen hun capaciteit, ontwikkeld voor continue bedrijf. Zowel het krukstoerental als de gemiddelde plunjer snelheid, plunjer diameter en aandrijfvermogen zijn daarvoor bepalend.

Hogedrukpomp

Gewicht: ca. 1070 kg

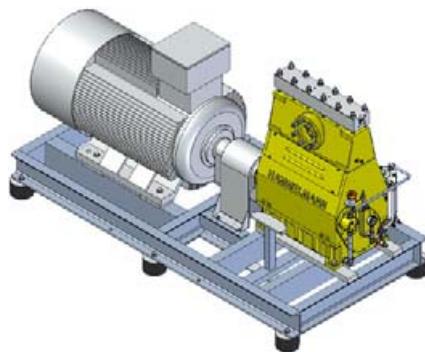


Uitvoering

- Aandrijfvermogen tot 250 kW
- Constructie: 5 cilinder, verticaal
- Omvangrijk, op elkaar afgestemd programma opbouwcomponenten

Stationaire unit met elektromotor

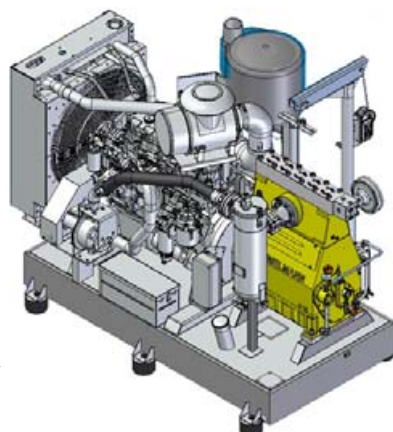
Lengte: 2578 mm
Breedte: 1290 mm
Hoogte: 1440 mm
Gewicht: ca. 3200 kg bij 250 kW



Hoofdafmetingen, zonder opbouwcomponenten zoals de toevoerleidingen, drukregelautomaat, etc. Bindende maattekeningen en gewichten op aanvraag.

Stationaire unit met dieselmotor

Lengte: 2630 mm
Breedte: 1570 mm
Hoogte: 2085 mm
Gewicht: ca. 4150 kg bij 280 kW en volle brandstoftank



Kwaliteit en betrouwbaarheid

- De r.v.s. pompkop is niet onderhevig aan wisselende belastingen
- Balgafdichting
- Afhankelijk van de toepassing is er keuze uit verschillende afdichtsystemen
- Plunjers uit ceramiek of hardmetaal
- Zuighuis uit brons (standaard) of r.v.s.
- Drijfwerk is conform de FEM (Finite-Elemente-Methode) berekend op lange levensduur en grote bedrijfszekerheid.
- Geïntegreerde tandwieloverbrenging, dubbel uitgevoerd / schuinvertand, 3-voudig gelagerde krukas
- Druksmering met oliekoeler / oliefilter

Technische informatie HDP 250

Capaciteiten

Q [ltr/min] *	Benodigd aandrijfvermogen [kW]					D	Toerental	
	110	132	160	200	250		n 1	n 2
Werkdruk [bar]								
32	1800	2250	2750	3000		17,5	1500	390
38	1500	1800	2250	2850	3000		1500/1800	465
46	1500	1500	1800	2350	3000		1800/2150	555
42	1350	1650	2100	2600		20	1500	390
50			1650	2150	2600		1500/1800	465
60			1350	1700	2250		1800/2150	555

* Bij drukken boven 2000 bar moeten we rekening houden met 5% verlies als gevolg van de samendrukbaarheid van de te verpompen vloeistof

67			1250	1600	1650	25	1500	390
80				1300	1650		1500/1800	465
96					1350		1800/2150	555

97	610	730	890	1100	1160	30	1500	390
116	510	610	740	920	1150		1500/1800	465
139	420	510	620	770	960		1800/2150	555
132	450	540	650	810	850	35	1500	390
158	370	450	540	680	850		1500/1800	465
189	310	370	450	560	710		1800/2150	555
174	340	410	500	620	650	40	1500	390
208	280	340	410	520	650		1500/1800	465
249	240	280	340	430	540		1800/2150	555
222	270	320	390	490	510	45	1500	390
266	220	270	330	410	510		1500/1800	465
319	190	220	270	340	430		1800/2150	555
277	220	260	320	400	420	50	1500	390
332	180	220	260	330	410		1500/1800	465
398	150	180	220	270	340		1800/2150	555
336	180	210	260	330	340	55	1500	390
400	150	180	220	270	340		1500/1800	465
479	120	150	180	230	280		1800/2150	555
395	150	180	220	270	290	60	1500	390
473	120	150	180	230	280		1500/1800	465
567	100	120	150	190	240		1800/2150	555
538	110	130	160	200	210	70	1500	390
644	90	110	130	170	210		1500/1800	465
766	70	90	110	140	170		1800/2150	555

D = Plunjerdiameter [mm]
n1 = Toerental/motor [omw/min]
n2 = Toerental/krukas [omw/min]

Programmaoverzicht

Plunjer afdichtset	D	HDP Typ
Hydrodynamisch met hardmetaal plunjers	17,5 + 20	254
Hydrodynamisch met ceramische plunjers	25	253
Labyrint met ceramische plunjers	30 - 70	252
Pakkingen met ceramische plunjers	30 - 70	257

D = Plunjerdiameter [mm]

- Drijfstangkracht: 82 kN
- Slag: 75 mm
- Gemiddelde plunjersnelheid bij n₂
390 omw/min. = 0,97 m/sec
465 omw/min. = 1,16 m/sec
555 omw/min. = 1,39 m/sec

Voorbeelden van hogedruk units



- Stationaire dieselunit in BDF-container inclusief werkrumte



- Stationaire elektro-unit



- Elektro-unit in container



Waterkracht B.V. Markenweg 1 · 7051 HS Varsseveld · Netherlands
Telefoon: 0315 – 25 81 81 · Fax: 0315 – 25 81 91
Filiaal: Bohrweg 33 · Industrie terrein Halfweg II · 3208 KP Spijkenisse
E-mail: info@waterkracht.nl · Internet: www.waterkracht.nl

