

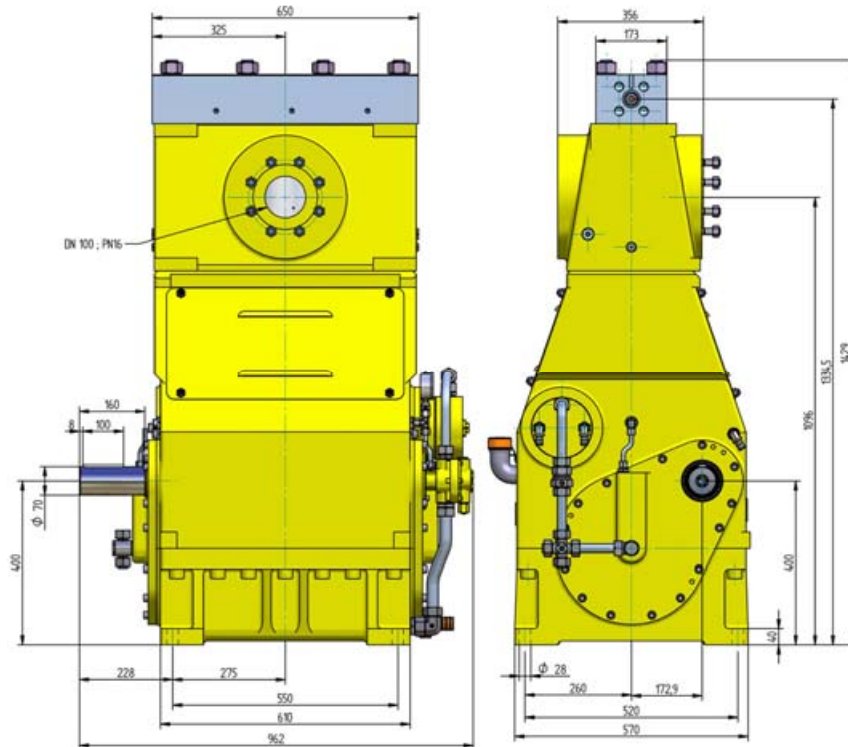
Pompe à haute pression série HDP 360

Aperçu de programme

Les pompes à haute pression Hammelmann sont placées dans leur domaine de puissance pour un fonctionnement en continu. Veuillez considérer le régime de vilebrequin, la vitesse moyenne de piston, le diamètre du piston et la puissance d'entraînement.

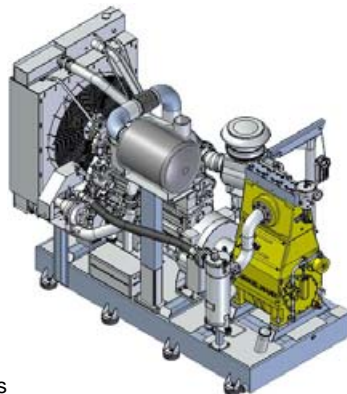
Pompe à haute pression

Poids: env. 1700 kg



Installation stationnaire avec moteur diesel

Longueur: 3220 mm
Largeur: 1570 mm
Hauteur: 2320 mm
Poids: env. 6500 kg pour 403 kW et réservoir de carburant plein



Dimensions principales sans accessoires comme conduites d'aspiration, mécanisme de régulateur de pression etc. Les plans montrent la commande côté droit. Offre fixe de plan sur mesure et poids à la demande.



Équipement

- Puissance d'entraînement jusqu'à 360 kW
- Construction verticale à 3 cylindres
- Nombreux équipements supplémentaires qui s'harmonisent entre eux

Qualité et fiabilité

- Tête de pompe sans alternance de charge en acier fin
- Etanchement de soufflet
- En fonction du domaine de puissance, étanchéités individuelles
- Plongeur en céramique ou en métal dur
- Chambre d'aspiration en bronze ou acier fin au choix
- Embiellage, calculé selon la "méthode d'éléments finis" et construit pour une haute durée et vie et un fonctionnement sécurisé
- Réducteur de vitesse intégré, 2 roues motrices à denture oblique, vilebrequin 2 paliers
- Système de lubrification de circulation d'huile de pression avec refroidisseur d'huile / filtre à huile

HAMMELMANN[®]

Données techniques série HDP 360

Caractéristiques calculées

Q [l/min]	Puissance d'entraînement requise [kW]					D	Nombre de tours	
	200	250	300	350	360		n 1	n 2
Pression de service [bar]								
43	2500	3000				28	1500	340
51	2100	2600	3000				1500/1800	410
61		2200	2650	3000			1800	490
67	1500	1900	2050			35	1500	340
81	1250	1600	1900	2050			1500/1800	410
97	1050	1300	1600	1850	2000		1800	490
89	1150	1450	1600			40	1500	340
106	980	1200	1450	1600			1500/1800	410
128	820	1000	1200	1400	1550		1800	490
114	930	1150	1250			45	1500	340
136	780	970	1150	1250			1500/1800	410
163	650	810	970	1100	1200		1800	490
142	750	940	1000			50	1500	340
170	630	790	940	1000			1500/1800	410
204	520	650	790	920	980		1800	490
174	620	780	840			55	1500	340
208	520	650	780	840			1500/1800	410
249	430	540	650	760	800		1800	490
209	520	650	710			60	1500	340
250	430	540	650	710			1500/1800	410
300	360	450	540	640	660		1800	490
247	440	560	600			65	1500	340
296	370	460	560	600			1500/1800	410
355	310	390	460	540	560		1800	490
287	380	480	520			70	1500	340
344	320	400	480	520			1500/1800	410
412	260	330	400	470	480		1800	490
375	290	370	400			80	1500	340
449	240	300	370	400			1500/1800	410
538	200	250	300	360	370		1800	490
474	230	290	310			90	1500	340
568	190	240	290	310			1500/1800	410
682	160	200	240	280	290		1800	490
585	180	230	250			100	1500	340
701	150	190	230	250			1500/1800	410
841	130	160	190	230			1800	490

D = Diamètre de piston [mm]
 n1 = Nombre de tours/moteur [1/min]
 n2 = Nombre de tours/vilebrequin[1/min]

Vue d'ensemble du programme

Etanchéités	D	Type HDP
Hydrodynamique avec piston en métal dur	28 - 35	364
Hydrodynamique avec piston en céramique	40	363
Labyrinthe avec piston en céramique	45 - 100	362
Garnitures avec piston en céramique	45 - 100	367

D = Diamètre de piston [mm]

- Puissance de bar: 200 kN
- Levage: 75 mm
- Vitesse moyenne de piston pour n₂
 340 1/min. = 0,86 m/sec
 410 1/min. = 1,03 m/sec
 490 1/min. = 1,23 m/sec

Exemples des groupes à haute pression



- Installation stationnaire avec moteur diesel



- Installation diesel, montée dans un conteneur