

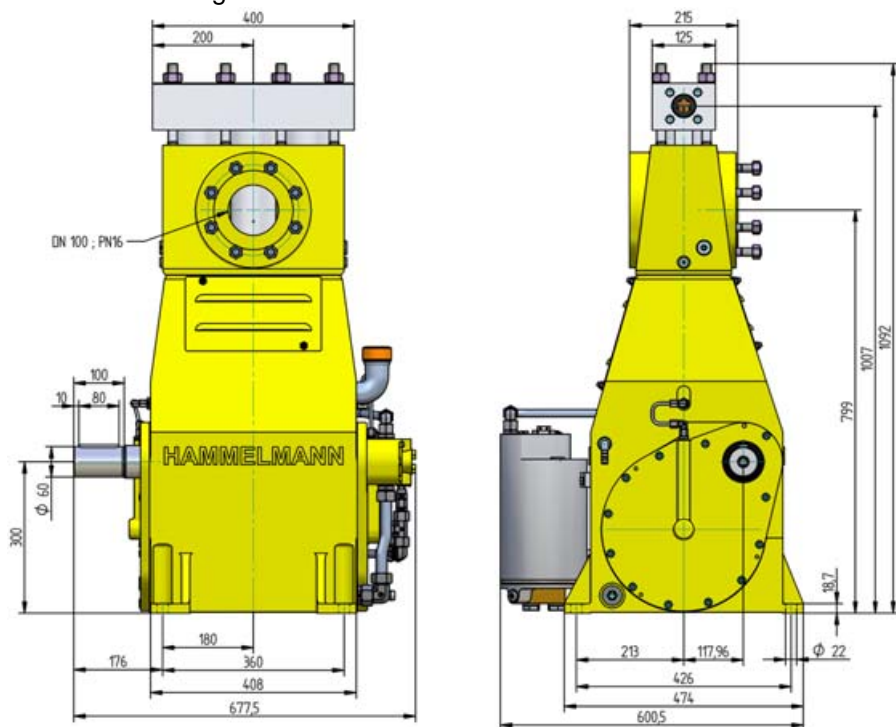
Pompe à haute pression série HDP 170

Aperçu de programme

Les pompes à haute pression Hammelmann sont placées dans leur domaine de puissance pour un fonctionnement en continu. Veuillez considérer le régime de vilebrequin, la vitesse moyenne de piston, le diamètre du piston et la puissance d'entraînement.

Pompe à haute pression

Poids: env. 525 kg

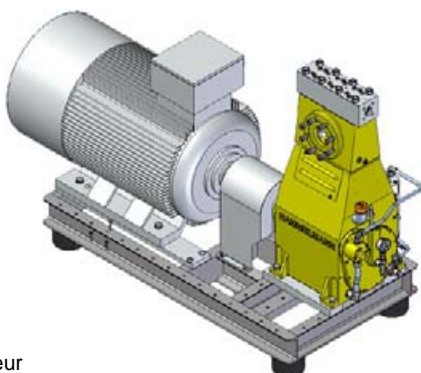


Équipement

- Puissance d'entraînement jusqu'à 170 kW
- Construction verticale à 3 cylindres
- Nombreux équipements supplémentaires qui s'harmonisent entre eux

Installation stationnaire avec moteur électrique

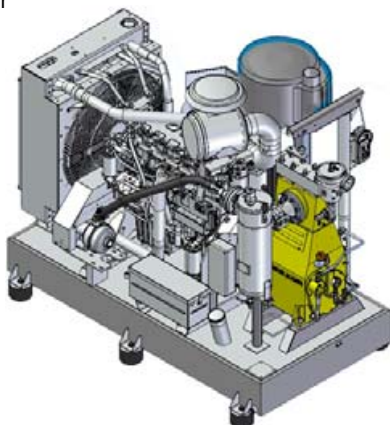
Longueur: 2048 mm
Largeur: 885 mm
Hauteur: 1350 mm
Poids: env. 2000 kg pour 160 kW



Dimensions principales sans accessoires comme conduites d'aspiration, mécanisme de régulateur de pression etc. Offre fixe de plan sur mesure et poids à la demande.

Installation stationnaire avec moteur diesel

Longueur: 2405 mm
Largeur: 1540 mm
Hauteur: 1995 mm
Poids: env. 3500 kg pour 186 kW et réservoir de carburant plein



Qualité et fiabilité

- Tête de pompe sans alternance de charge en acier fin
- Etanchement hermétique vers l'embellage grâce au système de soufflet
- En fonction du domaine d'action étanchéités individuelles
- Plongeur en céramique ou en métal dur
- Chambre d'aspiration en bronze (standard) ou acier fin au choix
- Embellage, calculé selon la "méthode d'éléments finis" et construit pour une haute durée et vie et un fonctionnement sécurisé
- Réducteur de vitesse intégré
- Système de lubrification de circulation d'huile de pression avec refroidisseur d'huile / filtre à huile

HAMMELMANN[®]

Données techniques série HDP 170

Caractéristiques

Q [l/min]*	Puissance d'entraînement requise [kW]						D	Nombre de tours		
	75	90	110	132	160	170		n 1	n 2	
	Pression de service [bar]									
19 23 28	2050 1700 1400	2450 2050 1700	3000 2500 2100	2950 2500	3000 3000		17,5	1500 1500/1800 1800/2150	385 465 555	
25 30 36	1550 1300 1100	1850 1550 1300	2300 1900 1600	2600 2300 1900	2600 2300 2500			20	1500 1500/1800 1800/2150	385 465 555

* Pour les pressions supérieures à 2000 bars 5% de perte par la compressibilité du produit pompé

40 48 57	1000 1000	1200 1000	1450 1200 1000	1650 1450 1200	1650 1450 1450	1600	25	1500 1500/1800 1800/2150	385 465 555
----------------	--------------	--------------	----------------------	----------------------	----------------------	------	----	--------------------------------	-------------------

57 69 82	690 580 480	830 690 580	1000 850 710	1150 1000 850	1150 1150 1000	1100	30	1500 1500/1800 1800/2150	385 465 555	
79 94 113	510 420 350	610 510 430	750 620 520	850 750 630	850 850 760	810		35	1500 1500/1800 1800/2150	385 465 555
104 124 149	390 320 270	470 390 320	570 480 400	650 570 480	650 650 580	620			40	1500 1500/1800 1800/2150
133 159 190	310 260 210	370 310 260	450 380 310	510 450 380	510 510 460	490	45			1500 1500/1800 1800/2150
165 198 237	250 210 170	300 250 210	370 300 250	420 360 300	420 420 370	400		50		1500 1500/1800 1800/2150
200 239 285	200 170 140	250 200 170	300 250 210	340 300 250	340 340 300	330			55	1500 1500/1800 1800/2150
236 282 338	170 140 120	210 170 140	250 210 170	290 250 210	290 290 260	270	60			1500 1500/1800 1800/2150
321 384 460	120 100 90	150 120 100	180 150 130	210 180 150	210 210 190	200		70		1500 1500/1800 1800/2150

D = Diamètre de piston [mm]
n1 = Nombre de tours/moteur [1/min]
n2 = Nombre de tours/vilebrequin[1/min]

- Puissance de bar: 82 kN
- Levage: 75 mm
- Vitesse moyenne de piston pour n₂
385 1/min. = 0,97 m/sec
465 1/min. = 1,16 m/sec
555 1/min. = 1,39 m/sec

Exemples des groupes à haute pression



- Installation mobile à entraînement électrique



- Agrégat avec capot insonorisant, roulant ou stationnaire



- Montage dans des containers 10 ou 20 pieds

Vue d'ensemble du programme

Étanchéités	D	Type HDP
Hydrodynamique avec piston en métal dur	17,5 + 20	174
Hydrodynamique avec piston en céramique	25	173
Labyrinthe avec piston en céramique	30 – 70	172
Garnitures avec piston en céramique	30 – 70	177

D = Diamètre de piston [mm]

Hammelmann
Maschinenfabrik GmbH
Postfach 3309 • D-59282 Oelde Telefon (0 25 22) 76-0
Zum Sundern 13-21 • Germany Telefax (0 25 22) 76-444
eMail: mail@hammelmann.de • Internet: www.hammelmann.de

HAMMELMANN[®]