

Hochdruckpumpe Baureihe HDP 750

Programmübersicht

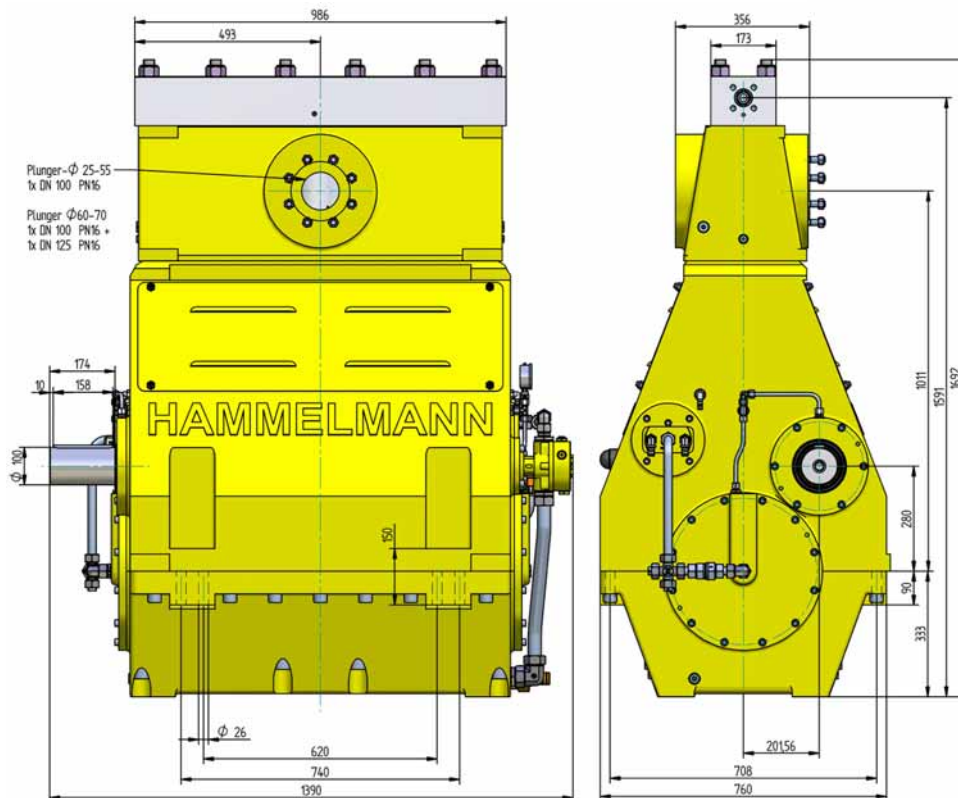
Hammelmann Hochdruckpumpen sind innerhalb ihres Leistungsbe-
reiches für Dauerbetrieb ausgelegt.
Beachten Sie Kurbelwellendrehzahl,
mittlere Kolbengeschwindigkeit,
Kolbendurchmesser und Antriebs-
leistung.

Energie
effizient →



Hochdruckpumpe

Gewicht: ca. 3700 kg



Ausstattung

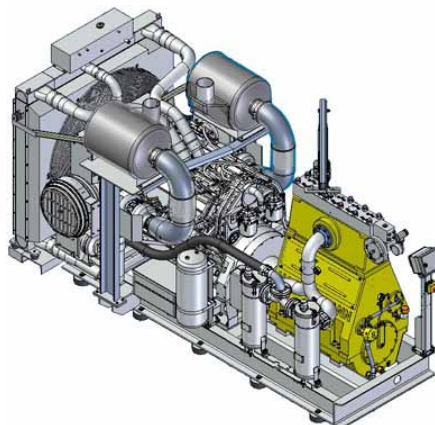
- Antriebsleistung bis 750 kW
- Bauweise: 5 Zylinder, stehend
- Umfangreiche, aufeinander abgestimmte Zusatzausstattung

Qualität und Zuverlässigkeit

- Lastwechselfreier Pumpenkopf aus Edelstahl
- Faltenbalgabdichtung
- Je nach Leistungsbereich individuelle Dichtungssätze
- Plunger aus Keramik oder Hartmetall
- Saugraum wahlweise Bronze oder Edelstahl
- Kurbeltrieb nach der "Finite-Elemente-Methode" berechnet und für hohe Lebensdauer und Betriebssicherheit konstruiert
- Integriertes Untersetzungsgetriebe, 2 schrägverzahnte Antriebsräder, 4-fach gelagerte Kurbelwelle
- Öldruckumlaufschmiersystem mit Ölkühler/Ölfilter

Stationäre Anlage mit Dieselmotor

Länge: 3970 mm
Breite: 2100 mm
Höhe: 2225 mm
Gewicht: ca. 9200 kg
bei 839 kW
ohne Treibstofftank



Hauptabmessungen, ohne Zubehör wie
Saugleitungen, Druckregelautomatik etc.
Verbindliche Maßzeichnungen und
Gewichte auf Anfrage.

HAMMELMANN®

Technische Daten HDP 750

Leistungsdaten (Standardausführung)

Achtung: Tatsächliche Fördermengen für das Medium Wasser (volumetrischer Wirkungsgrad bereits berücksichtigt)

| HDP | Q [l/min] | Erforderliche Antriebsleistung [kW] | | | | | | D | Drehzahl | |
|----------------------|--|-------------------------------------|-----------------------|----------------------|----------------------|----------------------|--------------|---------------------------|---------------------------|---------------------------|
| | | 500 | 560 | 600 | 650 | 700 | 750 | | n 1 | n 2 |
| | | Betriebsdruck [bar] | | | | | | | | |
| 754 | 87* 105* 129* | 3000* 2500* 2100* | 2800* 2350* | 3000* 2500* | 2700* 2950* | 3000* | 28 | 1500 1500/1800 1800 | 315 380 465 | |
| | 141 / 139* 170 / 166* 208 / 203* | 1850 1500 1250 | 2000* 1700 1400 | 1800 1500 | 2000* 1650 | 2050* 1750 | | 1900 | 1500 1500/1800 1800 | 315 380 465 |
| * Höchstdruck | | | | | | | | | | |
| 753 | 188 227 277 | 1400 1150 980 | 1600 1300 1100 | 1400 1400 1150 | 1500 1500 1250 | 1600 1600 1350 | 1450 | 40 | 1500 1500/1800 1800 | 315 380 465 |
| | 752 | 238 288 353 | 1100 930 770 | 1250 1030 860 | 1100 930 | 1200 1000 | 1250 1080 | | 1150 | 45 |
| 297 357 437 | | 910 750 620 | 1020 840 700 | 900 750 | 980 810 | 1020 870 | 940 | 50 | 1500 1500/1800 1800 | |
| 357 429 522 | | 750 620 510 | 840 690 580 | 740 620 | 810 670 | 840 720 | 770 | | 55 | 1500 1500/1800 1800 |
| 430 516 628 | | 630 520 430 | 710 580 480 | 620 520 | 680 560 | 710 610 | 650 | 60 | | 1500 1500/1800 1800 |
| 509 611 745 | | 540 440 370 | 600 500 410 | 530 440 | 580 480 | 600 520 | 550 | | 65 | 1500 1500/1800 1800 |
| 591 709 864 | | 460 380 320 | 520 430 350 | 460 380 | 500 410 | 520 440 | 480 | 70 | | 1500 1500/1800 1800 |
| 748 897 1094 | | 350 290 240 | 400 330 270 | 350 290 | 380 310 | 390 340 | 360 | | 80 | 1500 1500/1800 1800 |
| 957 1148 1399 | | 280 230 190 | 310 260 210 | 280 230 | 300 250 | 310 270 | 290 | 90 | | 1500 1500/1800 1800 |
| 1193 1432 1745 | | 230 180 150 | 250 210 170 | 220 200 | 240 200 | 250 220 | 230 | | 100 | 1500 1500/1800 1800 |

- Stangenkraft: 200 kN
- Hub: 100 mm
- Mittlere Kolbengeschwindigkeit bei n₂
315 1/min. = 1,06 m/sec
380 1/min. = 1,27 m/sec
465 1/min. = 1,54 m/sec

Beispiele für Hochdruck-Aggregate



- Stationäre Anlage mit Dieselmotor



- Diesel-Aggregat eingebaut in Container mit Werkstatt-raum



- Stationäre Anlage mit Elektromotor

| HDP | Abdichtung** | Dichtsystem |
|-----|-------------------|--------------------------------------|
| 754 | Dynamisch D 28 | Hartmetallplunger / Hartmetallbuchse |
| | Dynamisch D 35 | Hartmetallplunger / Bronz Buchse |
| 753 | Dynamisch | Keramikplunger / Bronz Buchse |
| | Packungen | Keramikplunger / Packung |
| 752 | Dynamisch | Keramikplunger / Bronz Buchse |
| | Packungen | Keramikplunger / Packung |
| | Packungen ab D 80 | Keramikplunger / Packung |

D = Kolbendurchmesser [mm]
n1 = Drehzahl/Motor [1/min]
n2 = Drehzahl/Kurbelwelle [1/min]

** Die dynamische Hochdruckabdichtung erweitert die Vorteile des Labyrinthsystems durch einen zusätzlich erhöhten Wirkungsgrad.

Energie effizient →

Hammelmann Kolbenpumpen setzen 93 bis 98 % der Wellenleistung in hydraulische Energie um.