

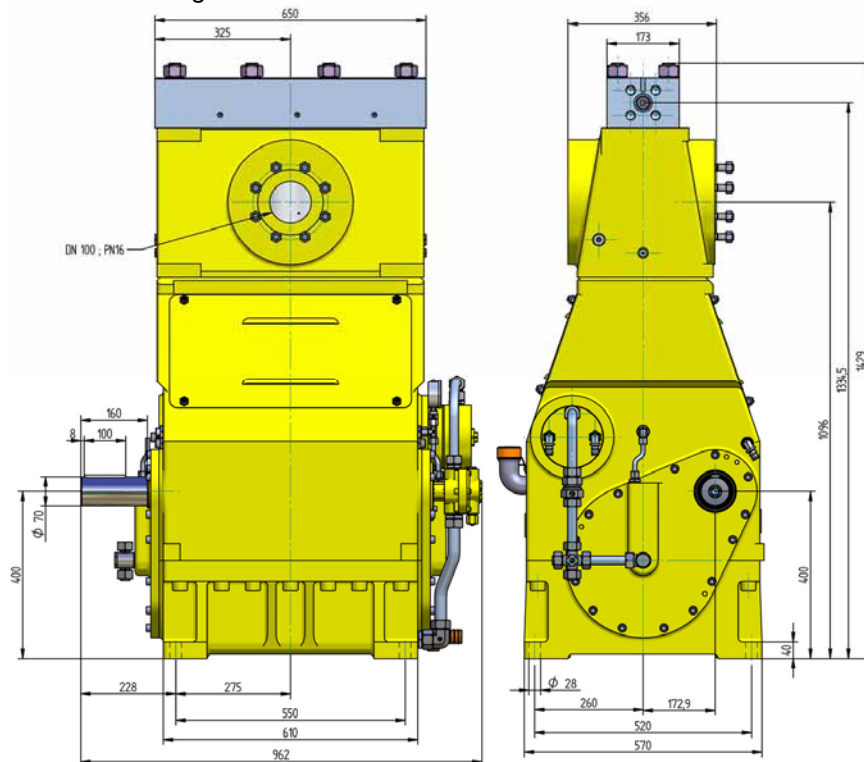
# Hochdruckpumpe Baureihe HDP 360

## Programmübersicht

Hammelmann Hochdruckpumpen sind innerhalb ihres Leistungsbereiches für Dauerbetrieb ausgelegt. Beachten Sie Kurbelwellendrehzahl, mittlere Kolbengeschwindigkeit, Kolbendurchmesser und Antriebsleistung.

### Hochdruckpumpe

Gewicht: 1700kg



### Ausstattung

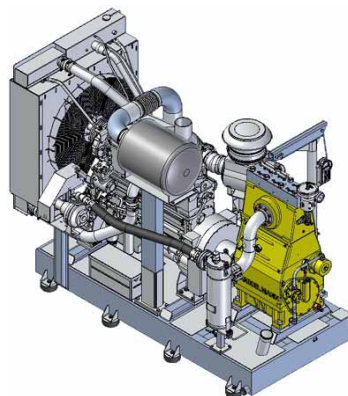
- Antriebsleistung bis 360 kW
- Bauweise: 3 Zylinder, stehend
- Umfangreiche, aufeinander abgestimmte Zusatzausstattung

### Qualität und Zuverlässigkeit

- Lastwechselfreier Pumpenkopf aus Edelstahl
- Faltenbalgabdichtung
- Je nach Leistungsbereich individuelle Dichtungssätze
- Plunger aus Keramik oder Hartmetall
- Saugraum wahlweise Bronze oder Edelstahl
- Kurbeltrieb nach der "Finite-Elemente-Methode" berechnet und für hohe Lebensdauer und Betriebssicherheit konstruiert
- Integriertes Untersetzungsgetriebe, 2 schrägverzahnte Antriebsräder, 2-fach gelagerte Kurbelwelle
- Öldruckumlaufschmiersystem mit Ölkühler/Ölfilter

### Stationäre Anlage mit Dieselmotor

Länge: 3220 mm  
Breite: 1570 mm  
Höhe: 2320 mm  
Gewicht: ca. 6500 kg  
bei 403 kW und vollem Treibstofftank



Hauptabmessungen, ohne Zubehör wie Saugleitungen, Druckregelautomatik etc.  
Verbindliche Maßzeichnungen und Gewichte auf Anfrage.

**HAMMELMANN**<sup>®</sup>

# Technische Daten HDP 360

## Leistungsdaten (Standardausführung)

**Achtung: Tatsächliche Fördermengen für das Medium Wasser (volumetrischer Wirkungsgrad bereits berücksichtigt)**

HDP	Q [l/min]	Erforderliche Antriebsleistung [kW]					D	Drehzahl	
		200	250	300	350	360		n 1	n 2
		Betriebsdruck [bar]							
364	42*	2500*	3000*				28	1500	340
	51*	2100*	2600*	3000*				1500/1800	410
	61*		2200*	2650*	3000*			1800	490
364	68	1500	1900	2050*			35	1500	340
	83	1250	1600	1900	2050*			1500/1800	410
	99	1050	1300	1600	1850	2000*		1800	490

\* Höchstdruck

363	89	1150	1450	1600			40	1500	340
	107	980	1200	1450	1600			1500/1800	410
	128	820	1000	1200	1400	1550		1800	490

362	114	930	1150	1250			45	1500	340
	136	780	970	1150	1250			1500/1800	410
	163	650	810	970	1100	1200		1800	490
	142	750	940	1000			50	1500	340
	170	630	790	940	1000			1500/1800	410
	204	520	650	790	920	980		1800	490
	174	620	780	840			55	1500	340
	208	520	650	780	840			1500/1800	410
	249	430	540	650	760	800		1800	490
	209	520	650	710			60	1500	340
	250	430	540	650	710			1500/1800	410
	300	360	450	540	640	660		1800	490
	247	440	560	600			65	1500	340
	296	370	460	560	600			1500/1800	410
	355	310	390	460	540	560		1800	490
	287	380	480	520			70	1500	340
	344	320	400	480	520			1500/1800	410
	412	260	330	400	470	480		1800	490
	375	290	370	400			80	1500	340
	449	240	300	370	400			1500/1800	410
	538	200	250	300	360	370		1800	490
	474	230	290	310			90	1500	340
	568	190	240	290	310			1500/1800	410
	682	160	200	240	280	290		1800	490
585	180	230	250			100	1500	340	
701	150	190	230	250			1500/1800	410	
841	130	160	190	230			1800	490	

- Stangenkraft: 200 kN
- Hub: 75 mm
- Mittlere Kolbengeschwindigkeit bei n<sub>2</sub>  
340 1/min. = 0,86 m/sec  
410 1/min. = 1,03 m/sec  
490 1/min. = 1,23 m/sec

Beispiele für Hochdruck-Aggregate



- Stationäre Anlage mit Dieselmotor



- Diesel-Aggregat eingebaut in Container

HDP	Abdichtung**	Dichtsystem
364	Dynamisch D 28	Hartmetallplunger / Hartmetallbuchse
	Dynamisch D 35	Hartmetallplunger / Bronzebuchse
363	Dynamisch	Keramikplunger / Bronzebuchse
	Packungen	Keramikplunger / Packung
362	Dynamisch	Keramikplunger / Bronzebuchse
	Packungen	Keramikplunger / Packung
	Packungen ab D 80	Keramikplunger / Packung

D = Kolbendurchmesser [mm]  
n1 = Drehzahl/Motor [1/min]  
n2 = Drehzahl/Kurbelwelle [1/min]

\*\* Die dynamische Hochdruckabdichtung erweitert die Vorteile des Labyrinthsystems durch einen zusätzlich erhöhten Wirkungsgrad.

**Energie effizient** →

Hammelmann Kolbenpumpen setzen 93 bis 98 % der Wellenleistung in hydraulische Energie um.