

Hochdruckpumpe Baureihe HDP 250 L

Hammelmann Hochdruckpumpen sind innerhalb ihres Leistungsbereiches für Dauerbetrieb ausgelegt. Beachten Sie Kurbelwellendrehzahl, mittlere Kolbengeschwindigkeit, Kolbendurchmesser und Antriebsleistung.

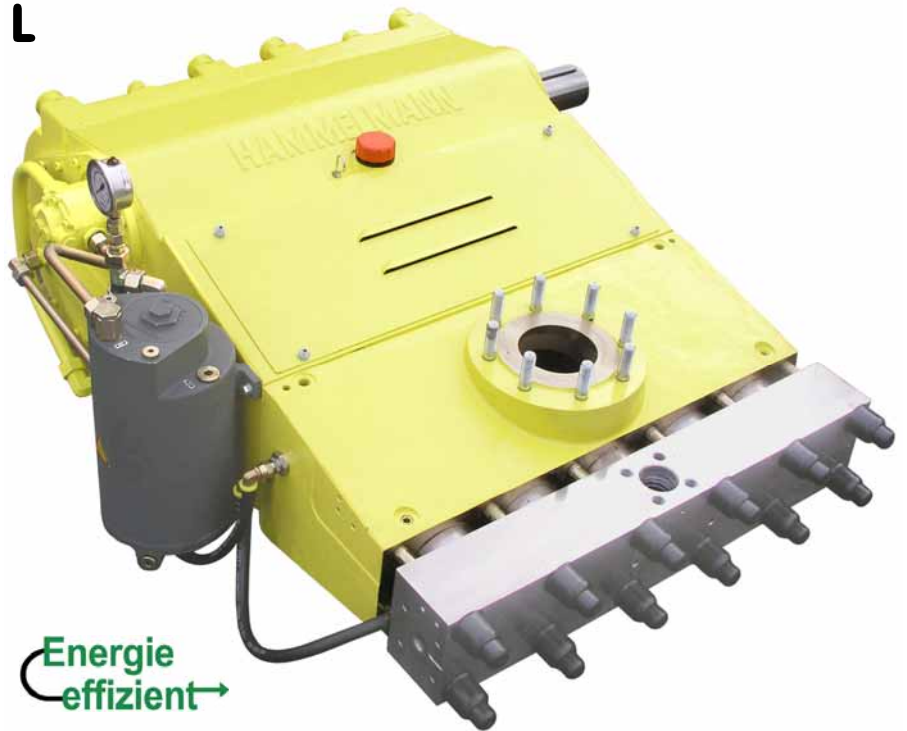
Ausstattung

- Antriebsleistung bis 250 kW
- Bauweise: 5 Zylinder, liegend
- Umfangreiche, aufeinander abgestimmte Zusatzausstattung

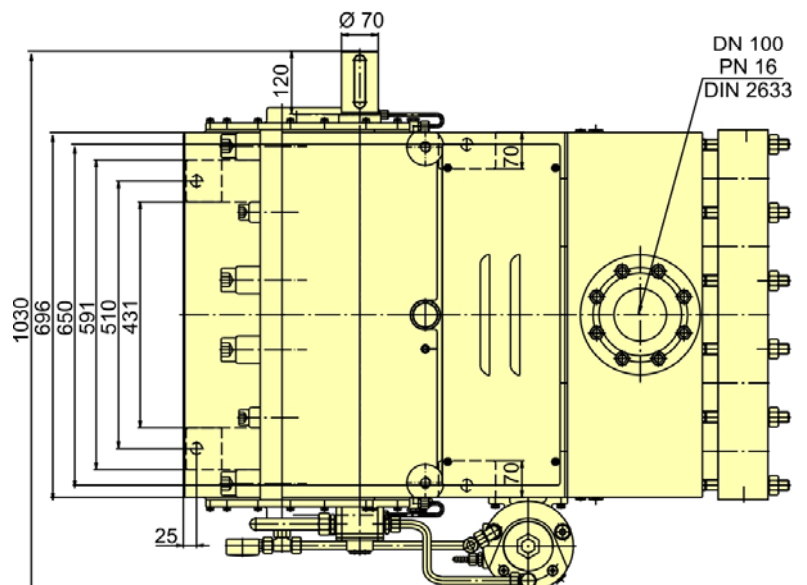
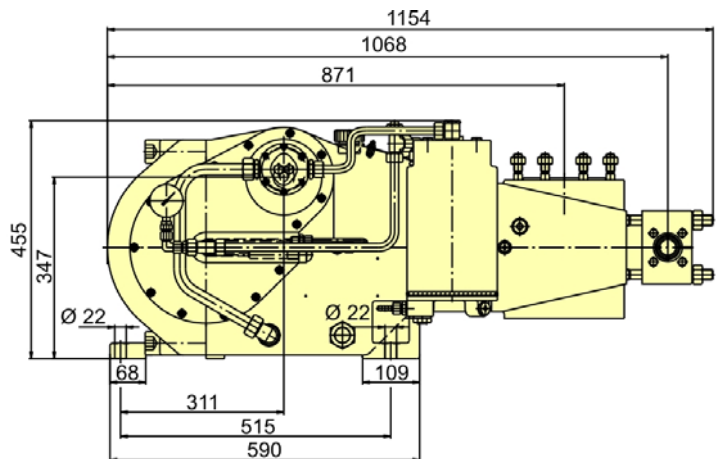
Qualität und Zuverlässigkeit

- Lastwechselfreier Pumpenkopf aus Edelstahl
- Faltenbalgabdichtung
- Je nach Leistungsbereich individuelle Dichtungssätze
- Plunger aus Keramik oder Hartmetall
- Saugraum wahlweise Bronze oder Edelstahl
- Kurbeltrieb nach der "Finite-Elemente-Methode" berechnet und für hohe Lebensdauer und Betriebssicherheit konstruiert
- Integriertes Untersetzungsgetriebe, 2 schrägverzahnte Antriebsräder, 3-fach gelagerte Kurbelwelle
- Öldruckumlaufschmiersystem mit Ölkühler/Ölfilter

Hochdruckpumpe
Gewicht: ca. 1050 kg



Energie
effizient →



Technische Daten HDP 250 L

Leistungsdaten

Q [l/min]*	Erforderliche Antriebsleistung [kW]					D	Drehzahl	
	110	132	160	200	250		n 1	n 2
Betriebsdruck [bar]								
32	1900	2250	2750	3000		17,5	1500	384
38	1600	1900	2300	2900	3000		1500/1800	460
46	1300	1550	1900	2400	3000		1800/2150	550
42	1450	1700	2100	2600		20	1500	384
50		1450	1750	2200	2600		1500/1800	460
60			1450	1800	2300		1800/2150	550
66			1300	1650		25	1500	384
79				1400	1650		1500/1800	460
94					1450		1800/2150	550
95	640	770	930	1160		30	1500	384
113	540	640	780	980	1160		1500/1800	460
136	450	540	650	810	1010		1800/2150	550
130	470	560	680	850		35	1500	384
156	390	470	570	710	850		1500/1800	460
187	320	390	470	590	740		1800/2150	550
172	350	420	510	640	650	40	1500	384
206	290	350	430	540	650		1500/1800	460
246	250	300	360	450	560		1800/2150	550
220	280	330	400	500	520	45	1500	384
263	230	280	340	420	520		1500/1800	460
315	190	230	280	350	440		1800/2150	550
274	220	270	320	400	420	50	1500	384
329	180	220	270	340	420		1500/1800	460
393	150	190	220	280	350		1800/2150	550
335	180	220	260	330	350	55	1500	384
402	150	180	220	270	340		1500/1800	460
480	130	150	180	230	290		1800/2150	550
391	160	190	230	280	290	60	1500	384
468	130	160	190	240	290		1500/1800	460
560	110	130	160	200	250		1800/2150	550
532	110	140	170	210		70	1500	384
637	100	110	140	170	210		1500/1800	460
762	80	100	120	140	180		1800/2150	550

* Bei Drücken über 2000 bar 5% Verlust durch Kompressibilität des Fördermediums

**Energie
effizient** →

Hammelmann Kolbenpumpen setzen 93 bis 98 % der Wellenleistung in hydraulische Energie um.

- Stangenkraft: 82 kN
- Hub: 75 mm
- Mittlere Kolbengeschwindigkeit bei n₂
 - 384 1/min. = 0,96 m/sec
 - 460 1/min. = 1,15 m/sec
 - 550 1/min. = 1,38 m/sec

D = Kolbendurchmesser [mm]
n1 = Drehzahl/Motor [1/min]
n2 = Drehzahl/Kurbelwelle [1/min]