

Produktkatalog Flächenreinigungssysteme



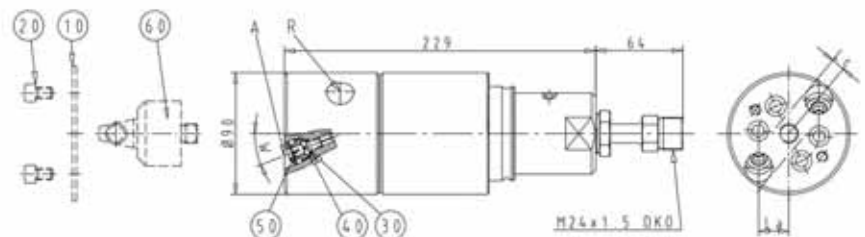
Rotordüsen

Aquablast®-
Flächenreiniger

Vakuumeräte

Spiderjet®-
Flächenreiniger

Abrasivestrahl-
injektor



Rotordüsen manuell

Typ RD 400 mit Zubehör

Typ RD 1000 mit Zubehör

Typ RD 1600 mit Zubehör

Typ RD Flex 3000 mit Zubehör

Rotordüse mit pneumatischem Drehantrieb



Rotordüsen mechanisch geführt

Typ RDM 200 mit Zubehör

Typ RDM 250 mit Zubehör

Typ RDM 300 mit Zubehör

Typ RDM 400 mit Zubehör

Typ RDM 400 R mit Zubehör

Rotordüse mit elektrischem Drehantrieb



Aquablast Flächenreiniger

Typ FR 1000 mit Zubehör

Typ FR 1500 mit Zubehör

Typ FR 3000

Typ FRV 2500 mit Zubehör

Typ FRV 3000 mit Zubehör

Typ FRE 3000

Typ FRWV 3000

Vakuumgerät mit Zubehör



Spiderjet 3000

Abrasivstrahlinjektor

Hammelmann Anwendungssysteme im Überblick



Typ RD 400

- Geeignet zum Betrieb mit Hochdruckspritzpistolen Typen SP 1000, SP 1000 ME, SP 400 und Hochdrucklanzen.
- Eingebaute Wirbelstrombremse, staubdicht gekapselt
- Kühlmantel
- Verschleißarme Drehdurchführung mit Labyrinthabdichtung
- Präzise gelagerte Hohlwelle
- Düseneinsätze im Düsenkopf versenkt
- Mit Prallschutz



Anwendungsbeispiele

- Reinigen von Fassaden, Entfernen von Altanstrich
- Reinigen von Betonflächen, Dehnungsfugen, Bodenfliesen
- Außenreinigen von Wärmetauschern
- Außenreinigen von Baumaschinen und Kettenfahrzeugen
- Reinigen von Bergbaumaschinen

Technische Daten

Betriebsdruck:	max. 400 bar
Durchflussmenge:	max. 80 l/min
Druckverlust bei 25 l/min:	5 bar
Pumpenleistung:	22 – 70 kW
Drehzahl:	500 – 2000 min ⁻¹
Gewicht:	ca. 1,2 kg
Länge:	168 mm
Durchmesser:	60 mm
Schlüsselweite:	24 mm
Anschlussgewinde:	G 3/8"
Düsenansätze:	2

Geeignete Düsenansätze siehe Rückseite.

Bestell-Nr.

09.00530.2523

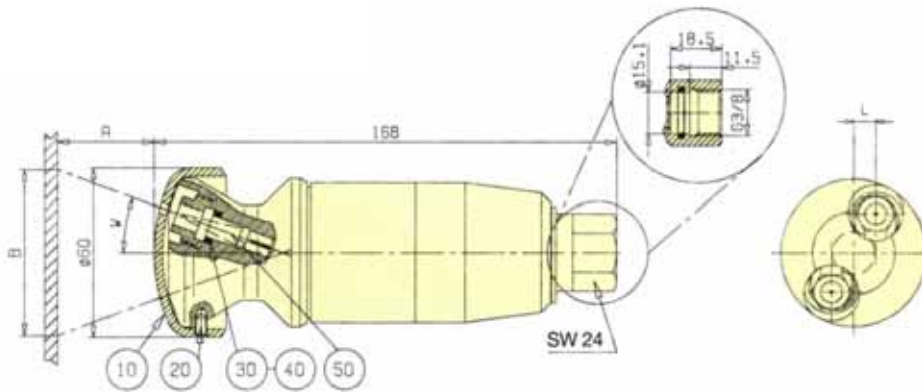


Beim manuellen Einsatz von Hochdruckspritzpistolen und -lanzen dürfen die aufzunehmenden Rückstoßkräfte 250 N in der Längsachse der Spritzeinrichtung nicht überschreiten. Übersteigt die Rückstoßkraft 150 N, muss die Spritzeinrichtung mit einer Körperstütze ausgerüstet sein (Richtlinien für Flüssigkeitsstrahler).

HAMMELMANN®

Rotordüse Zubehör für Typ RD 400

13.A.2 – 09/09



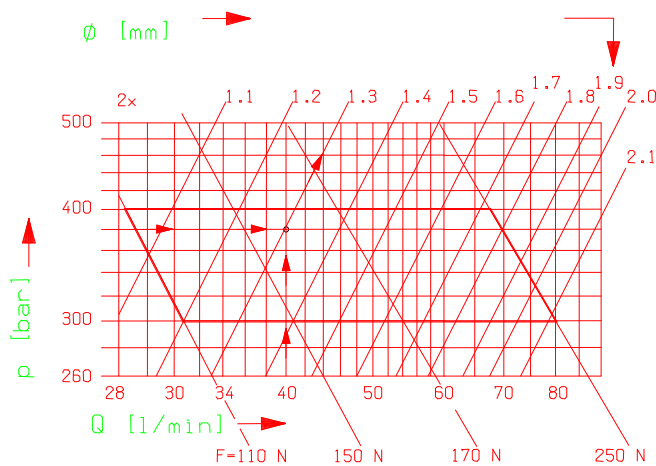
W Düsen- anstell- winkel	L Hebel- arm (mm)	A Arbeits- abstand (mm)	B Arbeits- breite (mm)
27°	8	15 45 95	55 85 140

Pos. Nr.	Düseneinsätze: Ausführung "A", Rundstrahl, Düsenfaktor: 0,95					
Bestell-Nr. 04.05318.0xxx xxx = 3-stellige Bestell-Endziffer siehe Tabelle						
50	\varnothing (mm)	xxx	\varnothing (mm)	xxx	\varnothing (mm)	xxx
	1,0	075	1,3	078	1,6	080
	1,1	076	1,4	079		
	1,2	077	1,5	025		

Pos. Nr.	An- zahl	Bezeichnung	Bestell-Nr. pro Einzelteil
10	1	Prallschutz	01.01894.0021
20	3	Gewindestift	02.00894.0107
30	2	O-Ring	04.00730.0033
40	2	Stützring	04.00738.0405

Bestellbeispiel: Düseneinsatz Ausführung "A", \varnothing 1,0 mm
= Bestell-Nr. 04.05318.0075

Auswahl der Düseneinsätze und optimale Leistungsbereiche



Beispiel

Ausgangswerte

Betriebsdruck: 380 bar
Fördermenge: 40 l/min
Ergebnis:
Richtiger Düsen- \varnothing : 2 x 1,3 mm
Rotordüse mit $W = 27^\circ$

\varnothing = Durchmesser Düseneinsatz
 p = Betriebsdruck
 Q = Wassermenge
(ohne Leckwasser)
 F = Rückstoßkraft

Leistungsfeld nach rechts
hin nicht überschreiten:
Überlastungsgefahr!



Sicherheitshinweise
bezüglich der Rückstoßkraft
siehe Vorderseite!

HAMMELMANN[®]

Rotordüsen

Typ RD 1000

- Geeignet zum Betrieb mit Hochdruckspritzpistolen Typen SP 1000, SP 1000 ME, SP 400 und Hochdrucklanzen.
- Eingebaute Wirbelstrombremse, staubdicht gekapselt
- Kühlmantel
- Verschleißarme Drehdurchführung mit Labyrinthabdichtung
- Präzise gelagerte Hohlwelle
- Düseneinsätze im Düsenkopf versenkt
- Mit Prallschutz



Anwendungsbeispiele

- Reinigen von Fassaden, Entfernen von Altanstrich
- Reinigen von Betonflächen, Dehnungsfugen, Bodenfliesen
- Reinigung von Gitterrosten (Öl- und Farbreste), Gitterrostauflagen, Farbspritzkabinen
- Außenreinigen von Wärmetauschern

Technische Daten

Betriebsdruck:		max. 1000 bar
Durchflussmenge:		max. 60 l/min.
Druckverlust bei 25 l/min.:		5 bar
Pumpenleistung:	Version 1	37 – 70 kW
	Version 2	22 – 55 kW
Drehzahl:		1000 – 2000 min ⁻¹
Gewicht:		ca. 1,2 kg
Länge:		168 mm
Durchmesser:		60 mm
Schlüsselweite:		24 mm
Anschlussgewinde:		G 3/8"
Düsenansätze:		2
Geeignete Düsenansätze siehe Rückseite.		

RD 1000	Bestell-Nr.
Version 1*	09.00530.2532
Version 2*	.2542

*Auswahlkriterien siehe Rückseite

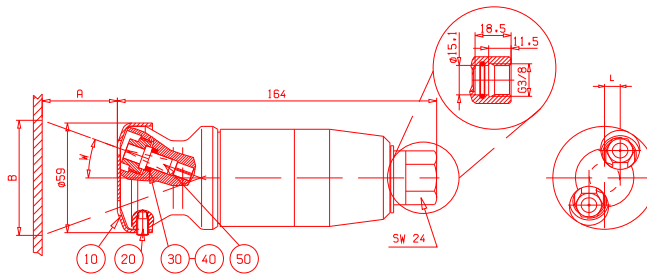


Beim manuellen Einsatz von Hochdruckspritzpistolen und -lanzen dürfen die aufzunehmenden Rückstoßkräfte 250 N in der Längsachse der Spritzeinrichtung nicht überschreiten. Übersteigt die Rückstoßkraft 150 N, muss die Spritzeinrichtung mit einer Körperstütze ausgerüstet sein (Richtlinien für Flüssigkeitsstrahler).

HAMMELMANN[®]

Rotordüse Zubehör für Typ RD 1000

13.A.4 – 09/09



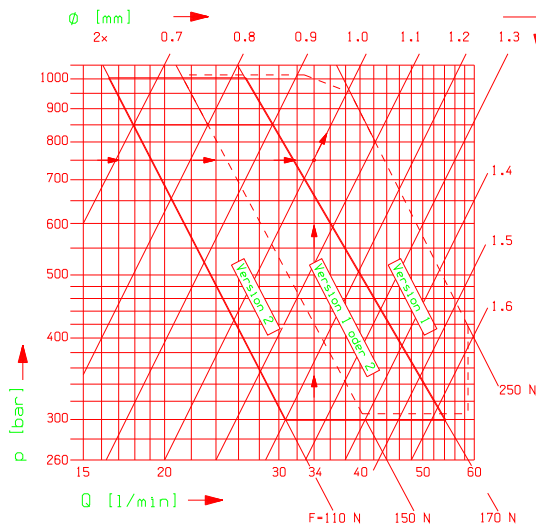
RD 1000	W Düsen- anstell- winkel	L Hebel- arm (mm)	A Arbeits- abstand (mm)	B Arbeits- breite (mm)
Version 1	20°	8	15	55
			45	70
			95	100
Version 2	27°	8	15	55
			45	85
			95	140

Pos. Nr.	Anzahl	Bezeichnung	Bestell-Nr./ pro Einzelteil
10	1	Prallschutz	01.01894.0021
20	3	Gewindestift	02.00894.0107
30	2	O-Ring	04.00730.0033
40	2	Stützring	04.00738.0405

Pos. Nr.	Düseneinsätze: Ausführung "A", Rundstrahl, Düsenfaktor: 0,95					
50	Bestell-Nr. 04.05318.0xxx xxx = 3-stellige Bestell-Endziffer siehe Tabelle					
	\varnothing (mm)	xxx	\varnothing (mm)	xxx	\varnothing (mm)	xxx
	0,7	072	1,1	076	1,5	025
	0,8	073	1,2	077	1,6	080
	0,9	074	1,3	078		
	1,0	075	1,4	079		

Bestellbeispiel: Düseneinsatz Ausführung "A",
 \varnothing 0,7 mm = Bestell-Nr. 04.05318.0072

Auswahl der Düseneinsätze und optimale Leistungsbereiche



Beispiel

Ausgangswerte

Betriebsdruck: 750 bar
Fördermenge: 34 l/min
Ergebnis:
Richtiger Düsen- \varnothing : 2 x 1,0 mm
Rotordüse mit $W = 20^\circ$

\varnothing = Durchmesser Düseneinsatz
 p = Betriebsdruck
 Q = Wassermenge
(ohne Leckwasser)
 F = Rückstoßkraft

Leistungsfeld nach rechts
hin nicht überschreiten:
Überlastungsgefahr!



Sicherheitshinweise
bezüglich der Rückstoßkraft
siehe Vorderseite!

HAMMELMANN®

Typ RD 1600

- Geeignet zum Betrieb mit Hochdruckspritzpistolen Typ SP 2500 und Hochdrucklanzen.
- Eingebaute Wirbelstrombremse, staubdicht gekapselt
- Kühlmantel
- Verschleißarme Drehdurchführung mit Labyrinthabdichtung
- Präzise gelagerte Hohlwelle
- Düseneinsätze im Düsenkopf versenkt
- Mit Prallschutz



Anwendungsbeispiele

- Reinigen von 2K-Lacken
- Reinigung von Gitterrosten
- Demarkieren von Betonfahrbahnen
- Entfernen von stark haftenden Altanstrichen
- Außenreinigen von Wärmetauschern

Technische Daten

Betriebsdruck:	max. 1600 bar
Durchflussmenge:	max. 50 l/min
Druckverlust bei 15 l/min:	5 bar
Pumpenleistung:	55 – 90 kW
Drehzahl:	800 – 2000 min ⁻¹
Gewicht:	ca. 1,6 kg
Länge:	169 mm
Durchmesser:	60 mm
Schlüsselweite:	24 mm
Anschlussgewinde:	M 14 x 1,5 LH
Düsenansätze:	2
Geeignete Düsenansätze siehe Rückseite.	

Bestell-Nr.

09.00530.2773

Demontagewerkzeug

- für Verschleißhülse (Bronze)
RD 1600/2500

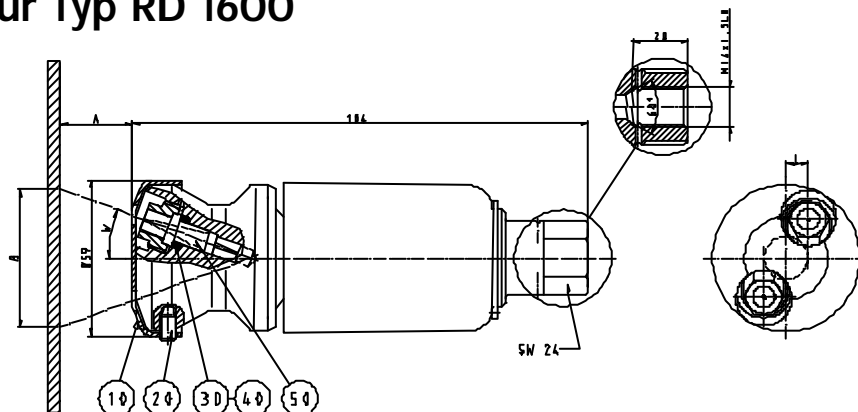
Bestell-Nr.

00.06224.0077



Beim manuellen Einsatz von Hochdruckspritzpistolen und -lanzen dürfen die aufzunehmenden Rückstoßkräfte 250 N in der Längsachse der Spritzeinrichtung nicht überschreiten. Übersteigt die Rückstoßkraft 150 N, muss die Spritzeinrichtung mit einer Körperstütze ausgerüstet sein (Richtlinien für Flüssigkeitsstrahler).

Rotordüse Zubehör für Typ RD 1600



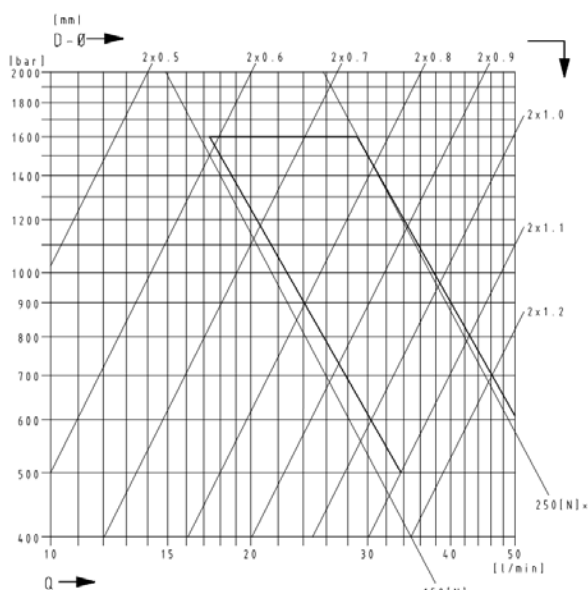
W Düsen- anstell- winkel	L Hebelarm (mm)	A Arbeits- abstand (mm)	B Arbeits- breite (mm)
20°	8	15 45 95	48 68 104

Pos. Nr.	An- zahl	Bezeichnung	Bestell-Nr./ pro Einzelteil
10	1	Prallschutz	01.01894.0021
20	3	Gewindestift	02.00894.0107
30	2	O-Ring	04.00730.0033
40	2	Stützring	04.00738.0405

Pos Nr.	Düseneinsätze: Ausführung "A", Rundstrahl, Düsenfaktor: 0,95					
50	Bestell-Nr. 04.05318.0xxx xxx = 3-stellige Bestell-Endziffer siehe Tabelle					
	Ø (mm)	xxx	Ø (mm)	xxx	Ø (mm)	xxx
	0,6	071	0,9	074	1,2	077
	0,7	072	1,0	075		
	0,8	073	1,1	076		

Bestellbeispiel: Düseneinsatz Ausführung "A",
Ø 0,6 mm = Bestell Nr. 04.05318.0071

Auswahl der Düseneinsätze und optimale Leistungsbereiche



Beispiel

Ausgangswerte

Betriebsdruck: 1200 bar
Fördermenge: 28 l/min
Ergebnis:
Richtiger Düsen- Ø: 2 x 0,8 mm

- Ø = Durchmesser Düseneinsatz
- p = Betriebsdruck
- Q = Wassermenge (ohne Leckwasser)
- F = Rückstoßkraft



Leistungsfeld nach rechts hin nicht überschreiten: Überlastungsgefahr!

Sicherheitshinweise bezüglich der Rückstoßkraft siehe Vorderseite!

HAMMELMANN®

Rotordüsen

Typ RD Flex 3000

mit verstellbarer Drehzahl

- Geeignet zum Betrieb mit Hochdruckspritzpistolen Typ SP 3000, Ergoblast® 3000 und Hochdrucklanzen.
- Verschleißarme, leckagefreie Drehdurchführung
- Innenliegend geschützte Wirbelstrombremse
- Dichtelement einfach austauschbar
- Düseneinsätze im Düsenkopf versenkt
- Düsenkopf durch Prallscheibe geschützt
- Kunststoffschutzgehäuse

Anwendungsbeispiele

- Bauwerksanierung: Entschichten, Abtragen von Farben an Gebäudeflächen
- Reinigung von: Fassaden, Dehnungsfugen, Gitterrosten, Seitenwänden in Phosphatieranlagen und verwinkelten Stahlkonstruktionen
- Reinigen, Waschen von Betonflächen
- Außenreinigen von Rohrleitungen
- Entschichten, Abtragen von Farben auf Metallflächen
- Entschichtung und Reinigung von Schiffswänden, Turbinenrädern, Schiffsschrauben und „Spotblasting“.








Beim manuellen Einsatz von Hochdruckspritzpistolen und -lanzen dürfen die aufzunehmenden Rückstoßkräfte 250 N in der Längsachse der Spritzeinrichtung nicht überschreiten. Übersteigt die Rückstoßkraft 150 N, muss die Spritzeinrichtung mit einer Körperstütze ausgerüstet sein (Richtlinien für Flüssigkeitsstrahler).



Technische Daten

Betriebsdruck:	max. 3000 bar
Durchflussmenge:	8,5 – 30 l/min
Druckverlust bei 19 l/min:	30 bar
Pumpenleistung:	siehe Tabelle
Drehzahl:	1000 – 4000 min ⁻¹
Gewicht:	1,8 kg
Länge:	236 mm
Durchmesser:	74 mm
Schlüsselweite:	24 mm
Anschlussgewinde:	M 14 x 1,5 LH
Düsenansätze:	max. 6
Adapter für Anschluss 9/16 – 18 UNF LH:	Bestell-Nr. 01.05300.0741

Rotordüse Typ		Pumpenleistung	geeignete Düsenansätze	Bestell-Nr.
	RD Flex 3001	55 – 70 kW	Typ „P“ und „T“	00.00786.0079
	RD Flex 3002	70 – 120 kW	Typ „P“ und „T“	00.00786.0080
	RD Flex 3003	70 – 120 kW	Typ „P“ und „T“	00.00786.0093
	RD Flex 3004	70 – 120 kW	Typ „K“	00.00786.0089
	RD Flex 3005	70 – 120 kW	Typ „P“ und „T“	00.00786.0090

HAMMELMANN®

Rotordüse

Düsenauswahl für Typ RD Flex 3000

RD Flex 3001

Für 3 x Düsen Typ „P“

Düsen Ø in mm	Betriebsdruck in bar							
	1800	2000	2200	2300	2400	2500	2800	3000
0,35						8,5	9,0	9,3
0,40		9,9	10,4	10,6	10,8	11,1	11,7	12,1
0,45	11,9	12,5	13,1	13,4	13,7	14,0		
0,50	14,7	14,5						
0,55	17,7							
								Volumenstrom in L/min

Für 3 x Düsen Typ „T“

Düsen Ø in mm	Betriebsdruck in bar							
	1800	2000	2200	2300	2400	2500	2800	3000
0,3						8,2	8,7	9,0
0,35		10,0	10,4	10,7	10,9	11,1	11,8	12,2
0,4	12,3	13,0	13,6	13,9	14,2			
0,45	15,6	16,5						
0,5	15,1	15,9						
								Volumenstrom in L/min

RD Flex 3003

Für 6 x Düsen Typ „P“

Düsen Ø in mm	Betriebsdruck in bar							
	1800	2000	2200	2300	2400	2500	2800	3000
0,30							13,2	13,6
0,35		15,2	15,9	16,2	16,6	16,9	17,9	18,6
0,40	18,8	19,8	20,8	21,2	21,7	22,1		
0,45	23,8	25,0						
								Volumenstrom in L/min

Für 6 x Düsen Typ „T“

Düsen Ø in mm	Betriebsdruck in bar							
	1800	2000	2200	2300	2400	2500	2800	3000
0,25							12,0	12,4
0,30			15,3	15,7	16,0	16,4	17,3	17,9
0,35		19,9	20,9	21,4	21,8	22,3		
0,40	24,7							
								Volumenstrom in L/min

RD Flex 3005

Für 5 x Düsen Typ „P“

Düsen Ø in mm	Betriebsdruck in bar							
	1800	2000	2200	2300	2400	2500	2800	3000
0,35					13,8	14,1	14,7	15,2
0,40	15,6	16,3	16,9	17,3	17,7	18,1	19,2	20,0
0,45	19,2	20,3	21,4	22,0				
0,50	23,8	25,1						
								Volumenstrom in L/min

Für 5 x Düsen Typ „T“

Düsen Ø in mm	Betriebsdruck in bar							
	1800	2000	2200	2300	2400	2500	2800	3000
0,30						13,4	14,2	14,7
0,35		16,2	17,0	17,4	17,8	18,2	19,3	
0,40	20,0	21,1	22,2	22,7				
0,45	25,3	26,7						
								Volumenstrom in L/min

RD Flex 3002

Für 3 x Düsen Typ „P“

Düsen Ø in mm	Betriebsdruck in bar							
	1800	2000	2200	2300	2400	2500	2800	3000
0,45							14,8	15,3
0,50			16,2	16,6	16,9	17,3	18,3	18,9
0,55		18,7	19,6	20,1	20,5	20,9		
0,60	21,1	22,3	23,3					
								Volumenstrom in L/min

Für 3 x Düsen Typ „T“

Düsen Ø in mm	Betriebsdruck in bar							
	1800	2000	2200	2300	2400	2500	2800	3000
0,45							15,4	15,9
0,50			16,7	17,1	17,4	17,8	18,8	19,5
0,55		19,2	20,2	20,6	21,1	21,5		
0,60	21,7	22,9	24,0					
								Volumenstrom in L/min

RD Flex 3004

Für 2 x Düsen Typ „K“

Düsen Ø in mm	Betriebsdruck in bar							
	1800	2000	2200	2300	2400	2500	2800	3000
0,50						12,3	13,1	15,3
0,55			14,0	14,3	14,6	14,9	15,8	18,9
0,60		15,9	16,7	17,1	17,4	17,8	18,8	19,5
0,70	20,5	21,6	22,7					
								Volumenstrom in L/min



Abweichende Düsenbestückung nur mit
Rücksprache des Herstellers!

HAMMELMANN®

Rotordüse – Pneumatisch mit Drehantrieb

- 5-strahliger Düsenkopf mit stark gebündeltem Wasserstrahl, speziell zum Bearbeiten von Metallflächen
- geeignet zum Betrieb mit Hochdruckspritzpistolen Typ SP 3000, Hochdrucklanzen und Ergoblast®
- mit schwenkbarem Hochdruckanschluss
- integrierter pneumatischer Drehantrieb
- regelbare Drehzahl
- verschleißarme Drehdurchführung
- Dichtelemente einfach austauschbar
- Düseneinsätze im Düsenkopf versenkt
- Kunststoffschutzgehäuse bzw. Kunststoffprallscheibe.



Bestell-Nr.
00.00124.0135

Technische Daten

Betriebsdruck: max. 3000 bar
 Durchflussmenge: 20 l/min
 Gewicht : 2,6 kg
 Hochdruckanschluss: M 14 x 1,5 LH

Technische Daten Drehantrieb (Pneumatik)

Drehzahl: 100 - 3000 1/min
 Leistung: max. 150 W
 Betriebsdruckluft: 4-6 bar
 Luftverbrauch: max. 25 m³/h
 Medium: gefilterte und geölte Luft
 Schlauchanschluss: Stecknippel für Luftschlauch NW 9 mit Schnellkupplung

Zubehör (ohne Abbildung)	Bestell-Nr.
Tragbare Wartungseinheit als empfohlene Druckluftanbringung; mit 5 m Druckschlauch; Anschluss: Schnellkupplung und Nippel	09.00861.0001
Verbindungsschlauch von der Luftdruckquelle zur Wartungseinheit, NW 9 mit Stecker- und Kupplungsseite, Länge: 20 m	08.99109.0043
Werkzeugsatz für Drehantrieb	00.06224.0094
Prallscheibe für Betonsanierung	01.04397.0045

HAMMELMANN®

Düsenhalter

12.K.1 – 09/11

Max. Betriebsdruck: 2500 bar / 3000 bar
 Anschluss: M 14 x 1,5 LH
 Innen (mit Dichtkonus)

DH 1



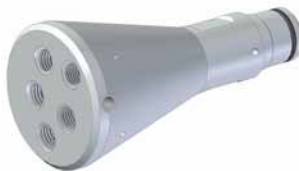
DH 2



DH 5



DH 6



DH 7



Düseneinsätze		Anwendung	Bestell-Nr. ¹⁾
Material	Gewicht		
2 x Düsen M 10 "Typ P" max. 3000 bar		Betonanierung: Aufrauen, Abtragen, Schweißnahtsäuberung: Schlacke entfernen	00.01599.0257
Niro	0,5 kg		
2 x Düsen M 10 "Typ P" max. 3000 bar		Betonanierung: Freilegen von Armierungen	08.00636.0105
Niro	0,4 kg		
6 x Düsen M 10 "Typ P" max. 3000 bar		Flächenbearbeitung, Farbabtrag auf metallischem Untergrund; für abrasiven Abtrag (nur mit Prallschutz)	00.01599.0242
Niro	0,8 kg		
5 x Düsen M 10 "Typ P" max. 3000 bar		Flächenbearbeitung; Farbabtrag auf metallischem Untergrund	00.01599.0246
Niro	0,7 kg		
8 x Düsen M 10 "Typ P" max. 3000 bar		Flächenbearbeitung; Farbauftrag auf metallischem Untergrund; große Arbeitsbreite	00.01599.0261
Niro	1,4 kg		

¹⁾ ohne Düseneinsätze

Zubehör zu Typ DH 5:

Prallschutz	01.04380.0954
Schraube	02.00825.0705

HAMMELMANN®

Düsenhalter

12.K.2 – 09/11

Max. Betriebsdruck: 2500 bar / 3000 bar
 Düsenanschluss: M 14 x 1,5 LH
 Innen (mit Dichtkonus)

DH 8



DH 9



DH 10



DH 11



DH 12



Düseneinsätze		Anwendung	Bestell-Nr. ¹⁾ Material
Material	Gewicht		
6 x Düsen M 10 "Typ P" max. 3000 bar		Profilbearbeitung; Farbabtrag auf metal. Untergrund - Hinterschneid. - Winkelprofil	00.01599.0244
Niro	0,6 kg		
6 x Düsen M 6 x 0,75 "Typ O" max. 3000 bar		Profilbearbeitung; Farbabtrag auf metal. Untergrund für kleine Profile - Hinterschneid. - Winkelprofil	00.01599.0245
Niro	0,15 kg		
7 x Düsen M 4 eingeklebt "Typ N" max. 2500 bar		Profilbearbeitung Düse gehärtet für sehr kleine Profile - Hinterschneid. - Winkelprofil für Rohrreinigung	01.01599.0210 ²⁾
Niro	0,1 kg		
2 x Düsen M 6 x 0,75 "Typ O" max. 2500 bar		Profilbearbeitung Düse gehärtet für sehr kleine Profile - Hinterschneid. - Winkelprofil	01.01599.0165 ²⁾
Niro	0,1 kg		
5 x Düsen M 6 x 0,75 "Typ O" max. 2500 bar		Profilbearbeitung Düse gehärtet für sehr kleine Profile - Hinterschneid. - Winkelprofil	01.01599.0141 ²⁾
Niro	0,1 kg		

HAMMELMANN®

Düsenhalter

12.K.3 – 09/11

Max. Betriebsdruck: 2500 bar / 3000 bar
 Düsenanschluss: M 14 x 1,5 LH
 Innen (mit Dichtkonus)

DH 13



DH 14



Düseneinsätze		Anwendung	Bestell-Nr. ¹⁾ Material
Material	Gewicht		
4 x Düsen M 6 x 0,75 "Typ O" max. 2500 bar		Profilbearbeitung Düse gehärtet für sehr kleine Profile - Hinterschneid. - Winkelprofil	01.01599.0140 ²⁾
Niro	0,1 kg		
2 x Düsen M 6 x 0,75 "Typ O" max. 2500 bar		Profilbearbeitung; Schweißnaht- säuberung und Entschichtung schmaler Profile	01.01599.0274 ²⁾
Niro	0,2 kg		

¹⁾ ohne Düseneinsätze

²⁾ Für den Einsatz der Düsenhalter DH 10, 11, 12, 13, 14 (max. 2500 bar). An der SP 3000 PR wird zusätzlich das Anschlussstück 00.05300.0111 benötigt.

Typ RDM 200

- Geeignet für mechanisch geführte Reinigungs- vorrichtungen
- Edelstahlgehäuse
- Eingebaute Wirbelstrombremse, staubdicht gekapselt
- Kühlmantel
- Verschleißarme Drehdurch- führung mit Labyrinthabdichtung
- Axiale Düsenbestückung; speziell für Rohrreinigung ist eine radiale Düsenanordnung möglich
- Wahlweise mit Prallschutz



Anwendungsbeispiele

- Reinigen von Rohren, Kesseln und Kaminen
- Aufräumen von Betonflächen

Wasser- anschluss	Bestell-Nr.
M 24 x 1,5	09.00530.2042
M 36 x 2	.2043

Technische Daten

Betriebsdruck:	max. 1000 bar
Durchflussmenge:	max. 160 l/min
Druckverlust bei 60 l/min:	5 bar
Pumpenleistung:	90 – 230 kW
Drehzahl:	100 - 1500 min ⁻¹

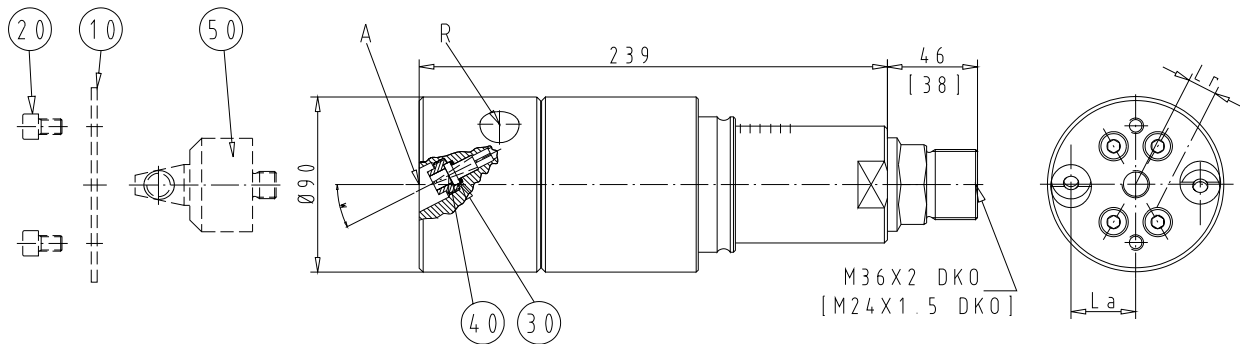
Gewicht:	ca. 8,0 kg
Länge:	239 mm
Durchmesser:	90 mm
Schlüsselweite:	41 mm
Anschlussgewinde:	siehe Tabelle links
Düseneinsätze:	2
Geeignete Düseneinsätze siehe Rückseite.	

Optional:

	Bestell-Nr.
Schlittengestell (geeignet für Rohrrinnen-Ø von 125-500 mm)	00.01355.0005

Rotordüse Zubehör für Typ RDM 200

13.B.2 – 12/08



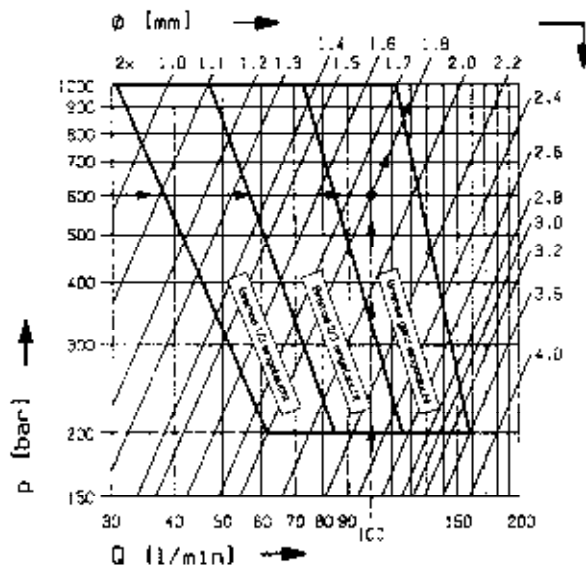
W Düsen- anstellwinkel	L Hebelarm (mm)	A	R
27°	33	axial	
90°	15		radial

Pos. Nr.	Bezeichnung	Bestell-Nr.
10	Prallschutz	01.04397.0004
20	Schraube	02.00830.0004
30	O-Ring	04.00730.0033
40	Düseneinsätze	04.05318.0xxx
50	Zugvorrichtung	00.06048.0010*

Pos. Nr.	Düseneinsätze: Ausführung "A", Rundstrahl, Düsenfaktor: 0,95							
	Bestell-Nr. 04.05318.0xxx xxx = 3-stellige Bestell-Endziffer siehe Tabelle							
40	Ø (mm)	xxx	Ø (mm)	xxx	Ø (mm)	xxx	Ø (mm)	xxx
	1,0	075	1,7	081	2,4	027	3,1	091
	1,1	076	1,8	022	2,5	085	3,2	092
	1,2	077	1,9	082	2,6	086	3,3	093
	1,3	078	2,0	023	2,7	087	3,4	094
	1,4	079	2,1	083	2,8	088	3,5	095
	1,5	025	2,2	026	2,9	089		
	1,6	080	2,3	084	3,0	090		

* nur bei ausschließlich radialer Düsenbestückung einsetzbar.

Auswahl der Düseneinsätze und optimale Leistungsbereiche



Beispiel

Ausgangswerte

Betriebsdruck: 600 bar
Fördermenge: 100 l/min

Ergebnis:

Richtiger Düsen- Ø: 2 x 1,8 mm
Bremsen ganz eingetaucht.

Ø = Durchmesser Düseneinsatz
p = Betriebsdruck
Q = Wassermenge (ohne Leckwasser)



Leistungsfeld nach rechts hin nicht überschreiten: Überlastungsgefahr!

HAMMELMANN®

Typ RDM 250

- Geeignet für mechanisch geführte Reinigungs-
vorrichtungen
- Edelstahlgehäuse
- Eingebaute Wirbelstrombremse,
staubdicht gekapselt
- Kühlmantel
- Verschleißarme Drehdurch-
führung mit Labyrinthabdichtung
- Axiale Düsenbestückung,
speziell für Rohrreinigung ist
eine radiale Düsenanordnung
möglich
- Wahlweise mit Prallschutz



Anwendungsbeispiele

- Reinigen von Rohren, Kesseln
und Kaminen
- Aufräumen von Betonflächen
- Abtragen von Farbe

Bestell-Nr.
09.00530.2046

Technische Daten

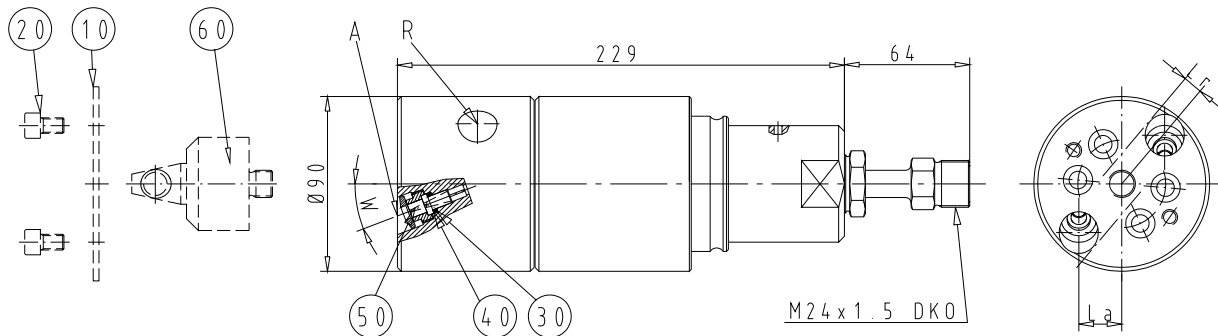
Betriebsdruck:	max. 1500 bar
Durchflussmenge:	max. 120 l/min.
Druckverlust bei 35 l/min:	5 bar
Pumpenleistung:	70 – 230 kW
Drehzahl:	100 - 1500 min ⁻¹
Gewicht:	ca. 8,0 kg
Länge:	239 mm
Durchmesser:	90 mm
Schlüsselweite:	32 mm
Anschlussgewinde:	M 24 x 1,5 DKO
Düseneinsätze:	2
Geeignete Düseneinsätze siehe Rückseite.	

Optional:

	Bestell-Nr.
Schlittengestell (geeignet für Rohrrinnen-Ø von 125-500 mm)	00.01355.0005

Rotordüse Zubehör für Typ RDM 250

13.B.4 – 12/08



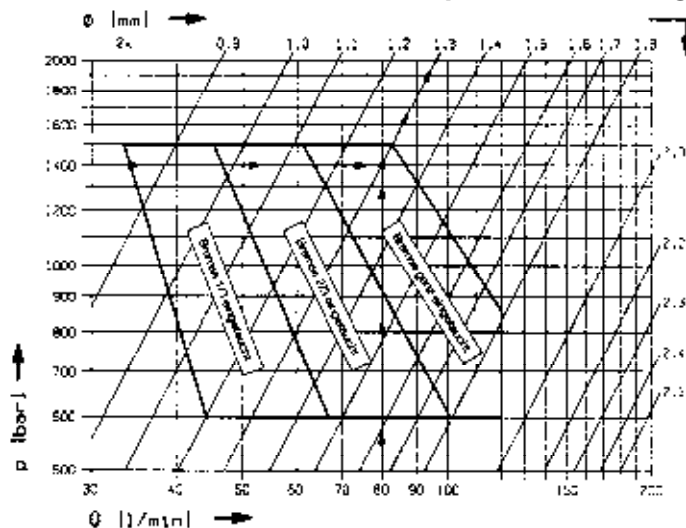
W Düsen- anstell- winkel	L Hebel- arm (mm)	A	R
21°	22	axial	
90°	10		radial

Pos. Nr.	Düseneinsätze: Ausführung "A", Rundstrahl, Düsenfaktor: 0,95							
	Bestell-Nr. 04.05318.0xxx xxx = 3-stellige Bestell-Endziffer siehe Tabelle							
50	Ø (mm)	xxx	Ø (mm)	xxx	Ø (mm)	xxx	Ø (mm)	xxx
	0,9	074	1,3	078	1,7	081	2,1	083
	1,0	075	1,4	079	1,8	022	2,2	026
	1,1	076	1,5	025	1,9	082		
	1,2	077	1,6	080	2,0	023		

Pos. Nr.	Bezeichnung	Bestell-Nr.
10	Prallschutz	01.04397.0010
20	Schraube	02.00830.0004
30	O-Ring	04.00730.0033
40	Stützring	04.00738.0405
50	Düseneinsätze	04.05318.0xxx
60	Zugvorrichtung	00.06048.0010*

* nur bei ausschließlich radialer Düsenbestückung einsetzbar!

Auswahl der Düseneinsätze und optimale Leistungsbereiche



Beispiel

Ausgangswerte

Betriebsdruck: 1400 bar
Fördermenge: 80 l/min

Ergebnis:

Richtiger Düsen-Ø: 2 x 1,3 mm
Bremsen ganz eingetaucht.

Ø = Durchmesser Düseneinsatz
p = Betriebsdruck
Q = Wassermenge (ohne Leckwasser)



Leistungsfeld nach rechts hin nicht überschreiten: Überlastungsgefahr!

HAMMELMANN®

Typ RDM 300

- Geeignet für mechanisch geführte Reinigungsvorrichtungen
- Niedrige Drehzahl
- Edelstahlgehäuse
- Eingebaute Wirbelstrombremse, staubdicht gekapselt
- Kühlmantel
- Verschleißarme Drehdurchführung mit Labyrinthabdichtung
- Axiale Düsenbestückung; speziell für Rohrreinigung ist eine radiale Düsenanordnung möglich
- Wahlweise mit Prallschutz



Anwendungsbeispiele

- Reinigen von Rohren, Kesseln
- Aufräuen von Betonflächen

Wasseranschluss	Bestell-Nr.
M 24 x 1,5	09.00530.2041
M 36 x 2	.2040

Technische Daten

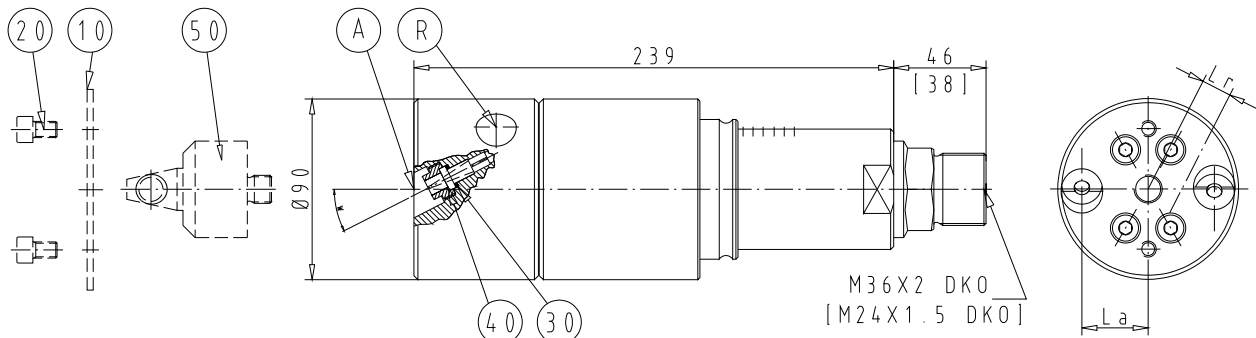
Betriebsdruck:	max. 1000 bar
Durchflussmenge:	max. 180 l/min
Druckverlust bei 60 l/min:	5 bar
Pumpenleistung:	70 – 300 kW
Drehzahl:	50 – 250 min ⁻¹
Gewicht:	ca. 8,2 kg
Länge:	239 mm
Durchmesser:	90 mm
Schlüsselweite:	41 mm
Anschlussgewinde:	siehe Tabelle links
Düseneinsätze:	2
Geeignete Düseneinsätze siehe Rückseite.	

Optional:

	Bestell-Nr.
Schlittengestell (geeignet für Rohrrinnen-Ø von 125-500 mm)	00.01355.0005

Rotordüse Zubehör für Typ RDM 300

13.B.6 – 12/08



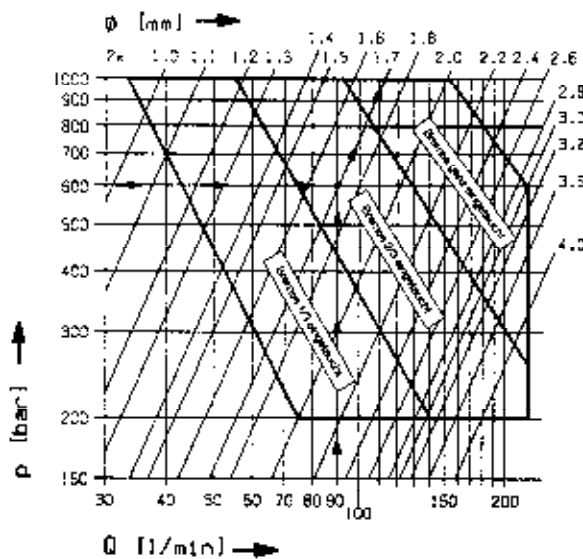
W Düsen- anstellwinkel	L Hebelarm (mm)	A	R
27°	33	axial	
90°	15		radial

Pos. Nr.	Bezeichnung	Bestell-Nr.
10	Prallschutz	01.04397.0004
20	Schraube	02.00830.0004
30	O-Ring	04.00730.0033
40	Düseneinsätze	04.05318.0xxx
50	Zugvorrichtung	00.06048.0010*

* nur bei ausschließlich radialer Düsenbestückung einsetzbar!

Düseneinsätze: Ausführung "A", Rundstrahl, Düsenfaktor: 0,95							
Bestell-Nr. 04.05318.0xxx							
xxx = 3-stellige Bestell-Endziffer siehe Tabelle							
Ø (mm)	xxx	Ø (mm)	xxx	Ø (mm)	xxx	Ø (mm)	xxx
1,0	075	1,8	022	2,6	086	3,4	094
1,1	076	1,9	082	2,7	087	3,5	095
1,2	077	2,0	023	2,8	088	3,6	096
1,3	078	2,1	083	2,9	089	3,7	097
1,4	079	2,2	026	3,0	090	3,8	098
1,5	025	2,3	084	3,1	091	3,9	099
1,6	080	2,4	027	3,2	092	4,0	100
1,7	081	2,5	085	3,3	093		

Auswahl der Düseneinsätze und optimale Leistungsbereiche



Beispiel

Ausgangswerte

Betriebsdruck: 600 bar
Fördermenge: 90 l/min

Ergebnis:

Richtiger Düsen- Ø: 2 x 1,7 mm
Bremsen 2/3 eingetaucht.

Ø = Durchmesser Düseneinsatz
p = Betriebsdruck
Q = Wassermenge
(ohne Leckwasser)



Leistungsfeld nach rechts
hin nicht überschreiten:
Überlastungsgefahr!

HAMMELMANN®

Typ RDM 400

- Geeignet für mechanisch geführte Reinigungs- vorrichtungen
- Edelstahlgehäuse
- Eingebaute Wirbelstrombremse, staubdicht gekapselt
- Verschleißarme Drehdurch- führung mit Labyrinthdichtung
- Axiale Düsenbestückung; speziell für Rohrreinigung ist eine radiale Düsenanordnung möglich
- Wahlweise mit Prallschutz



Anwendungsbeispiele

- Reinigen von Rohren, Kesseln und Kaminen
- Aufrauen von Betonflächen
- Abtragen von Farbe

Technische Daten

Betriebsdruck:	max. 1400 bar
Durchflussmenge:	max. 200 l/min
Druckverlust bei 130 l/min:	5 bar
Pumpenleistung:	200 – 500 kW
Drehzahl:	50 – 250 min ⁻¹

Gewicht:	ca. 28 kg
Länge:	ca. 418 mm
Durchmesser:	130 mm
Schlüsselweite:	41 mm
Anschlussgewinde:	M 36 x 2 DKO
Düseneinsätze:	2

Geeignete Düseneinsätze siehe Rückseite.

Bestell-Nr.

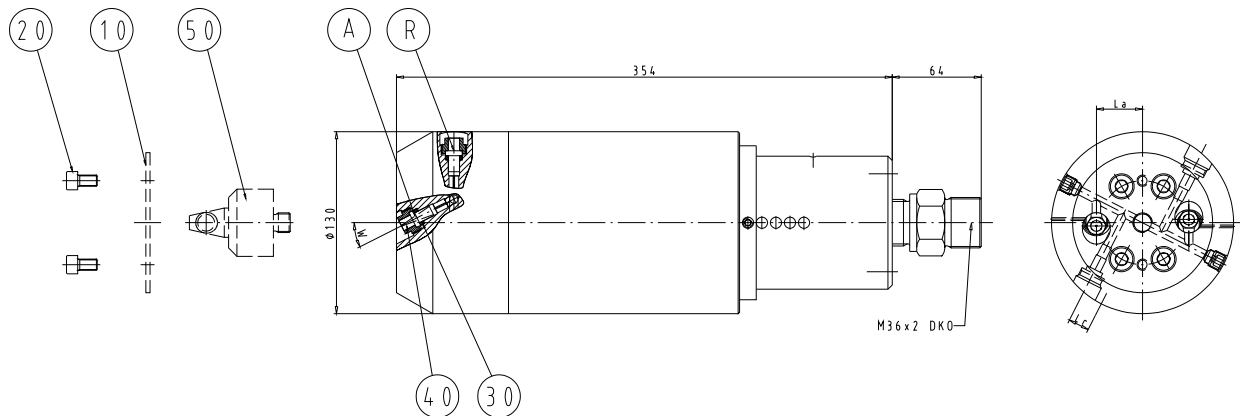
09.00530.2048

Optional:

	Bestell-Nr.
Schlittengestell (geeignet für Rohrrinnen-Ø von 125-500 mm)	00.01355.0006
+ Haltering	01.03478.0606
+ Zylinderschraube	02.00825.0727

Rotordüse Zubehör für Typ RDM 400

13.B.8 – 12/08



W Düsen anstell- winkel	L Hebel- arm (mm)	A	R
27°	33	axial	--
90°	15	--	radial

Pos. Nr.	Düseneinsätze: Ausführung "A", Rundstrahl, Düsenfaktor: 0,95							
	Bestell-Nr. 04.05318.0xxx xxx = 3-stellige Bestell-Endziffer siehe Tabelle							
40	Ø (mm)	xxx	Ø (mm)	xxx	Ø (mm)	xxx	Ø (mm)	xxx
	0,9	074	1,3	078	1,7	081	2,1	083
	1,0	075	1,4	079	1,8	022	2,2	026
	1,1	076	1,5	025	1,9	082		
	1,2	077	1,6	080	2,0	023		

Pos. Nr.	Bezeichnung	Bestell-Nr.
10	Prallschutz	01.04397.0004
20	Schraube	02.00830.0004
30	Zylinderring	01.00742.0142
40	Düseneinsätze	04.05318.0xxx
50	Zugvorrichtung	00.06048.0010*

* nur bei ausschließlich radialer Düsenbestückung einsetzbar!

HAMMELMANN®

Typ RDM 400 R

- Geeignet für Rohrreinigung mit einem Innen-Ø von min. 300 – max. 800 mm (Standardausrüstung für Rohrrinnen-Ø von 300 mm)
- Edelstahlgehäuse
- Radiale Düsenbestückung
- Antrieb durch Rückstoß
- verstellbare Wirbelstrombremse, staubdicht gekapselt
- mit austauschbaren Düsenverlängerungsrohren
- verschleißarme Drehdurchführung mit Labyrinthabdichtung



Anwendungsbeispiele

- Reinigen von Rohren, Kesseln und Kaminen

Bestell-Nr.
09.00530.2057

Technische Daten

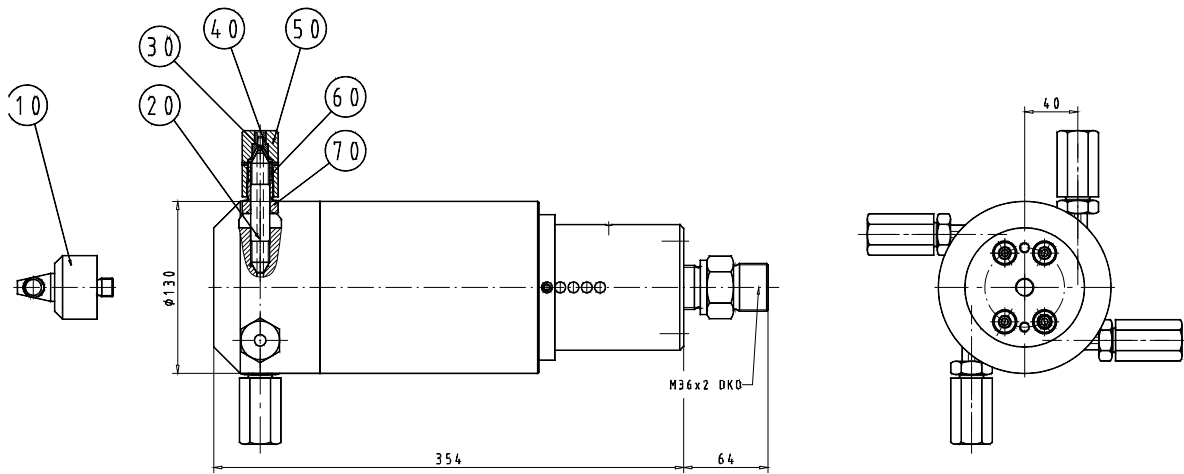
Betriebsdruck:	max. 2500 bar
Durchflussmenge:	max. 100 l/min (bei $\Delta p = 30$ bar)
Pumpenleistung:	200 – 500 kW
Drehzahl:	50 - 500 min ⁻¹
Länge:	344 mm
Durchmesser:	260 mm (Standard)
Hochdruckanschluss:	M 30 x 2
Düseneinsätze:	4
Düsen:	Typ „I“

Optional:

	Bestell-Nr.
Schlittengestell (geeignet für Rohrrinnen-Ø von min. 400 mm)	00.01599.0290

Rotordüse Zubehör für Typ RDM 400 R

13.B.10 – 12/08



RDM400 R

W Düsen anstell- winkel	L Hebel- arm (mm)	A	R
90°	40	--	radial

Pos. Nr.	Bezeichnung	Bestell-Nr.
10	Zugvorrichtung	00.06048.0010
30	Dichtlinse	04.00727.0019
50	Überwurfmutter	04.02833.0086
60	Druckring	04.05992.0312
70	Druckschraube	04.05992.0361
80	Düsenhalter komplett (besteht aus Pos. 30, 50, 60 und 70)	00.01599.0190

Pos. Nr.	Düseneinsätze: Ausführung "I", Rundstrahl, Düsenfaktor: 0,7							
	Bestell-Nr. 04.05318.0xxx xxx = 3-stellige Bestell-Endziffer siehe Tabelle							
40	Ø	xxx	Ø	xxx	Ø	xxx	Ø	xxx
	0,4	324	0,8	332	1,3	417		
	0,5	326	0,9	334				
	0,6	328	1,0	336				
	0,7	330	1,1	337				

Pos.	Düsenverlängerungs- rohre für Rohrrinnen-Ø	Bestell-Nr.
20	300 mm	04.05992.0406
	400 mm	01.03535.0953
	500 mm	01.03559.0411
	600 mm	01.03535.0948
	700 mm	01.03559.0245
	800 mm	01.03559.0407

HAMMELMANN®

Rotordüse – mit elektrischem Drehantrieb

13.N.1 – 05/07

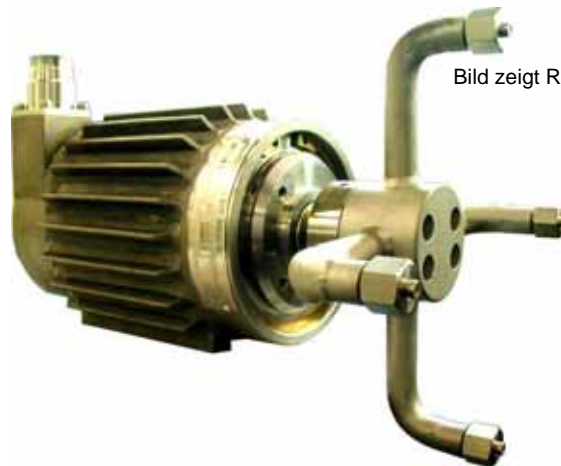


Bild zeigt Rotordüse 09.00530.4639

Technische Daten

Betriebsdruck: max. 1000 bar
 Durchflussmenge: 100 l/min
 Hochdruckanschluss: M 26 x 1,5 innen

Hochdruckteil mit Stopfenbuchspackungen.

Komplett mit Elektro-Stecker und 6 m Anschlusskabel.
 (Kabelschutzhülle bauseitig)

Elektromotor 4-polig:

Leistung: 1,5 kW
 Drehzahl: 1450 min⁻¹
 Spannung: 3 x 400 V
 Frequenz: 50 Hz
 Schutzart: IP 67

Elektromotor 8-polig:

Leistung: 0,55 kW
 Drehzahl: 720 min⁻¹
 Spannung: 3 x 400 V
 Frequenz: 50 Hz
 Schutzart: IP 67

Spritzrohr	Arbeits-durchmesser	Bestell-Nr.
2-düsig	305 mm	09.00530.4647
	320 mm	09.00530.4642
	406 mm	09.00530.4648
4-düsig	203 mm	09.00530.4682
	220 mm	09.00530.4655
	241 mm	09.00530.4639
	370/110 mm	09.00530.4650
	400 mm	09.00530.4643
8-düsig	400/280 mm	09.00530.4657

Spritzrohr	Arbeits-durchmesser	Bestell-Nr.
2-düsig	215 mm	09.00530.4654
4-düsig	203 mm	09.00530.4630
6-düsig	185 mm	09.00530.4627
	500 mm	09.00530.4644

HAMMELMANN®

Typ FR 1000

- Durch Rückstoßkraft angetriebener Drehdüsenbalken
- Drehdurchführung mit verschleißarmer Labyrinthabichtung
- Drucksteuerung wahlweise mechanisch mittels Bypassventil oder elektrisch in 4-Poltechnik; spezielle Steuerungen auf Anfrage
- Drucksteuerung durch Zweihandbetätigung
- Drehdüsenbalken höhenverstellbar
- Dreipunktfahrwerk



Anwendungsbeispiele

- Reinigen von Gitterrosten
- Reinigen von Fußböden
- Entschichten

Bezeichnung	Bestell-Nr.
Umrüstsatz von 4-Poltechnik auf 1-Drahttechnik	00.06700.0642
Spritzrohr speziell für Betonsanierung (Abrasivabtrag)	00.03567.1299

Technische Daten

Arbeitsbreite:	300 mm	500 mm
Betriebsdruck:	max. 1000 bar	1000 bar
Durchflussmenge:	max. 160 l/min	160 l/min
Druckverlust bei 100 l/min:	5 bar	5 bar
Pumpenleistung:	max. 170 kW	170 kW
Drehzahl:	1500 1/min	1500 1/min
Gewicht:	100 kg	122 kg
Länge:	ca. 1610 mm	1825 mm
Höhe:	ca. 880 mm	900 mm
Gerätebreite:	ca. 370 mm	550 mm

Drucksteuerung	Bestell-Nr.	
	Ø 300	Ø 500
mechanisch	09.00661.0229	09.00661.0180
elektrisch	09.00661.0230	09.00661.0179



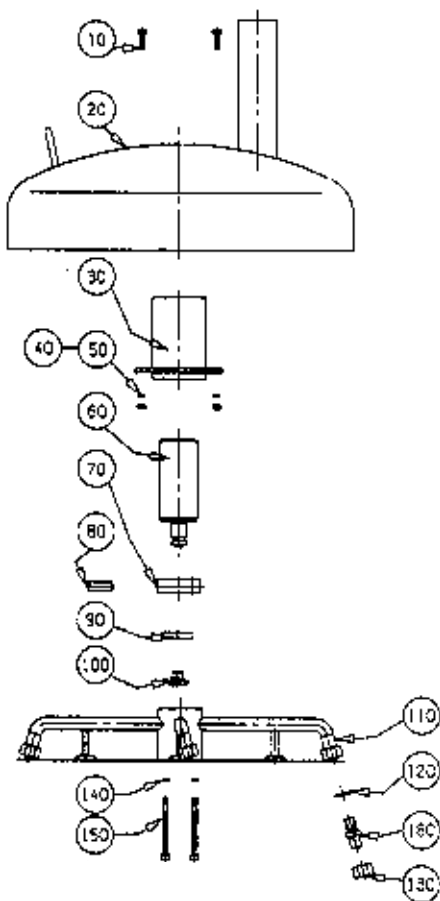
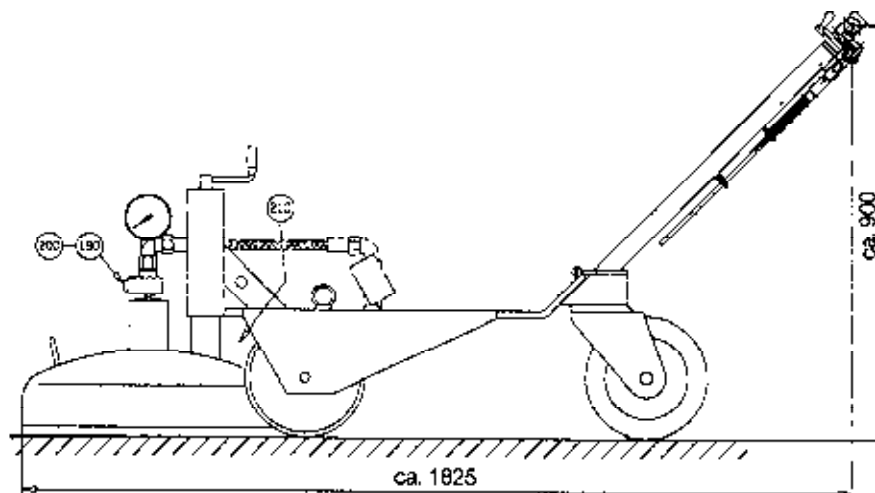
Anschlussnippel siehe Rückseite!
Düseneinsätze "A" und "B".

HAMMELMANN®

AQUABLAST® FR 1000

Zubehör und Ersatzteile

13.D.2 – 02/08



Pos. Nr.	Anzahl	Bezeichnung	Bestell-Nr. / pro Einzelteil
10	4	Schraube	02.00671.0105
20	1	Rotorschutz	00.00387.0002
30	1	Hülse	00.01750.0419
40	4	Federring	02.00380.0005
50	4	Mutter	02.00309.0005
60	1	Drehanschluss	00.00062.0105
70	1	Ring	01.03465.0544
80	1	Gewindestift	02.00888.0308
90	1	Ring, 2-teilig	01.03465.0619
100	1	Dichtlinse	01.00727.0058
110	1	Spritzrohr, kpl. Pos. 70 – 150	00.03567.1230
120	4	O-Ring	04.00730.0033
130	4	Überwurfmutter	04.02833.0064
140	4	Federring	02.00384.0006
150	4	Schraube	02.00825.0009
180	4	Düseneinsätze Ausführung "A"	siehe Kap. 12
190	1	Glyd-Ring	04.00731.0222
200	1	Anschlussnippel Betriebsdruck	
		M 22 x 1,5 DKO NW 10 1500 bar	01.02981.0335
		M 22 x 1,5 DKL NW 12 1350 bar	.0077
		M 24 x 1,5 DKO NW 12 1800 bar	.0197
		M 30 x 2 DKO NW 16 1000 bar	.0473
		M 30 x 1,5DKM NW 20 1050 bar	.0154
		M 36 x 2 DKO NW 20 1400 bar	.0331
		M 42 x 2 DKO NW 25 950 bar	.0355
210	1	Zusatzgewicht, 30 kg	01.01390.0010
	2	Schraube	02.00671.0121
	2	Federring	02.00380.0007

HAMMELMANN®

Typ FR 1500

- Durch Rückstoßkraft angetriebener Drehdüsenbalken
- Drehdurchführung mit verschleißarmer Labyrinthabdichtung
- Drucksteuerung wahlweise mechanisch mittels Bypassventil oder elektrisch in 4-Poltechnik; spezielle Steuerungen auf Anfrage
- Drucksteuerung durch Zweihandbetätigung
- Vierrädrige Ausführung
- Wahlweise mit oder ohne Prallschutz für Spritzbalken



Anwendungsbeispiele

Aquablast ohne Prallschutz

- Reinigen von Gitterrosten
- Abtrag von Farbschichten auf Stahlplatten

Aquablast mit Prallschutz

- Reinigen von Fußböden
- Aufräumen von Betonflächen
- Fahrbahndemarkierung

Technische Daten

Arbeitsbreite:	400 mm
Betriebsdruck:	max. 1500 bar
Durchflussmenge:	max. 150 l/min
Druckverlust bei 50 l/min:	5 bar
Pumpenleistung:	max. 200 kW
Drehzahl:	1000 min ⁻¹
Länge:	ca. 1350 mm
Höhe:	ca. 900 mm
Gerätebreite:	ca. 450 mm
Anschlussgewinde:	M 24 x 1,5 DKO-S

Umrüstsatz	Bestell-Nr.
von 4-Poltechnik auf 1-Drahttechnik	00.06700.0642



Der AQUABLAST® darf nur mit vier Düsen betrieben werden. Düsenansätze "A" und "B"

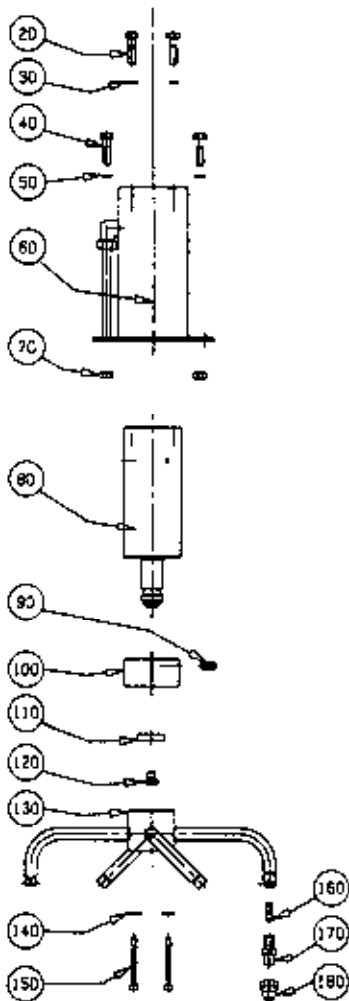
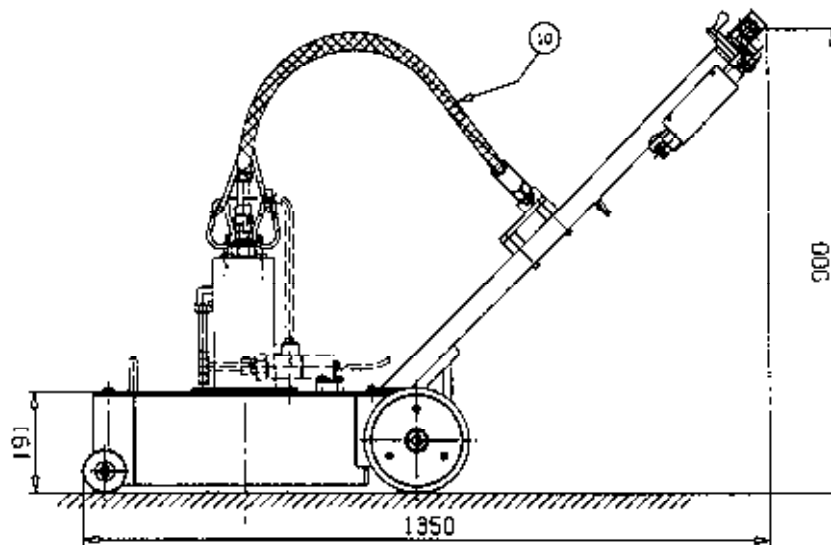
	Drucksteuerung	Gewicht [kg]	Bestell-Nr.
Gitterrostreinigung (ohne Prallschutz)	mechanisch	90	09.00661.0159
	elektrisch	73	.0150
Betonsanierung (mit Prallschutz)	mechanisch	--	---
	elektrisch	81	09.00661.0173

Bezeichnung	Bestell-Nr.
Zusatzgewicht, 33 kg	01.01390.0020

AQUABLAST® FR 1500

Zubehör und Ersatzteile

13.D.4 – 02/08



Pos. Nr.	Anzahl	Bezeichnung	Bestell-Nr. / pro Einzelteil
10	1	Hochdruckschlauch	04.04599.1262
	1	Schlauchsicherung	04.04608.0038
	2	Karabinerhaken	02.01360.0003
20	4	Schraube	02.00825.0047
30	4	Federring	02.00384.0008
40	4	Schraube	02.00671.0121
50	4	Federring	02.00380.0007
60	1	Hülse	00.01750.0432
70	4	Mutter	02.00309.0007
80	1	Drehanschluss	00.00062.0130
90	1	Gewindestift	02.00888.0308
100	1	Flansch	01.01055.0681
110	1	Ring, 2-teilig	01.03465.0510
120	1	Dichtlinse	01.00727.0044
130	1	Spritzrohr für Gitterrostsanierung	00.03567.1138
	1	Spritzrohr für Betonsanierung	00.03567.1178
140	4	Federring	02.00384.0006
150	4	Schraube	02.00825.0020
160	4	Hülse	00.01750.0426
170	4	Düseneinsätze Ausführung „A“	siehe Kapitel 12
180	4	Überwurfmutter	01.02833.0066

Spritzrohr komplett mit
Pos. 90 – 180
ohne Düseneinsatz

00.03567.1139

HAMMELMANN®

Typ FR 3000

- Durch Rückstoßkraft angetriebener Drehdüsenbalken
- Drehdüsenbalken höhenverstellbar
- Drehdurchführung mit verschleißarmer Labyrinthabdichtung
- Spritzschutz mit Spezialdichtleiste und Sauganschluss
- Elektrokontakt zur Steuerung der Presswasserzufuhr in 4-Poltechnik
- Erhöhte Standsicherheit durch vierrädrige Ausführung



Technische Daten

Arbeitsbreite:	215 mm
Betriebsdruck:	max. 3000 bar
Durchflussmenge:	max. 40 l/min
Druckverlust bei 40 l/min:	60 bar
Drehzahl:	max. 3000 1/min

Anwendungsbeispiele

- Reinigen von Benzin-, Öl- und Fettverschmutzungen

Bauindustrie

- Abtragen von Anstrichen, Mastixresten, Zementschlämme, trennenden Substanzen, Feinmörtelschichten etc.
- Aufhellen von Heißplastik
- Aufrauen von Beton und Schwarzdecke

Gewicht:	76 kg
Länge:	ca. 1410 mm
Höhe:	ca. 900 mm

Anschlüsse:	
Bypasssteuerkabel:	ITT-Stecker
Hochdruckschlauch:	M 14 x 1,5 LH

Schiffsindustrie

- Abtragen von Farbe, Rost etc.

Drucksteuerung	Bestell-Nr.
elektrisch 3000 bar	09.00661.0232



Düseneinsätze
Typ „P“ (16 Stück)

Typ FRV 2500

- Mit und ohne Direktabsaugung für Spritzwasser und gelöste Feststoffe erhältlich.
- Durch Rückstoßkraft angetriebener Spritzbalken
- Optimierte Ausführung mit 4 Düsenarmen; mit bis zu 16 Düsen; Schutzblech inklusive!
- Drehdüsenbalken höhenverstellbar
- Drehdurchführung mit verschleißarmer, dynamischer Hochruckabdichtung.
- Spritzschutz mit Spezialdichtleiste und Sauganschluss
- Bypassventil mechanisch betätigt
- Erhöhte Standsicherheit durch vierrädrige Ausführung



Anwendungsbeispiele

- Die Direktabsaugung erlaubt das Arbeiten mit Hochdruckwasser in Maschinenhallen ohne Produktionsunterbrechung, in mehrstöckigen Gebäuden und neben dem laufenden Straßenverkehr
- Reinigen PLUS Absaugen von Benzin-, Öl- und Fettverschmutzungen

Bauindustrie

- Abtragen PLUS Absaugen von Anstrichen, Mastixresten, Zementschlämme, trennenden Substanzen, Feinmörtelschichten etc.
- Aufhellen PLUS Absaugen von Heißplastik
- Aufräuen PLUS Absaugen von Beton und Schwarzdecke

Schiffsindustrie

- Abtragen PLUS Absaugen von Farbe, Rost etc.

Technische Daten

Arbeitsbreite:	215 mm
Betriebsdruck:	max. 2500 bar
Durchflussmenge:	max. 40 l/min
Druckverlust bei 40 l/min:	60 bar
Pumpenleistung:	max. 100 kW
zul. Drehzahl:	max. 3000 1/min
Gewicht mit 10 m Saugschlauch:	130 kg
Gewicht ohne Saugschlauch:	82 kg
Länge:	ca. 1430 mm
Höhe:	ca. 960 mm

Anschlüsse:

Hochdruckschlauch:	M 14 x 1,5 LH, bds.
Saugschlauch:	B-Kupplung

Drucksteuerung / Ausstattung	Bestell-Nr.
mechanisch mit Saug- u. Druckschlauch	09.00680.0013
mechanisch ohne Saug- u. Druckschlauch	09.00680.0012

Bezeichnung	Bestell-Nr.
Saug- und Druckschlauch	00.04590.0019

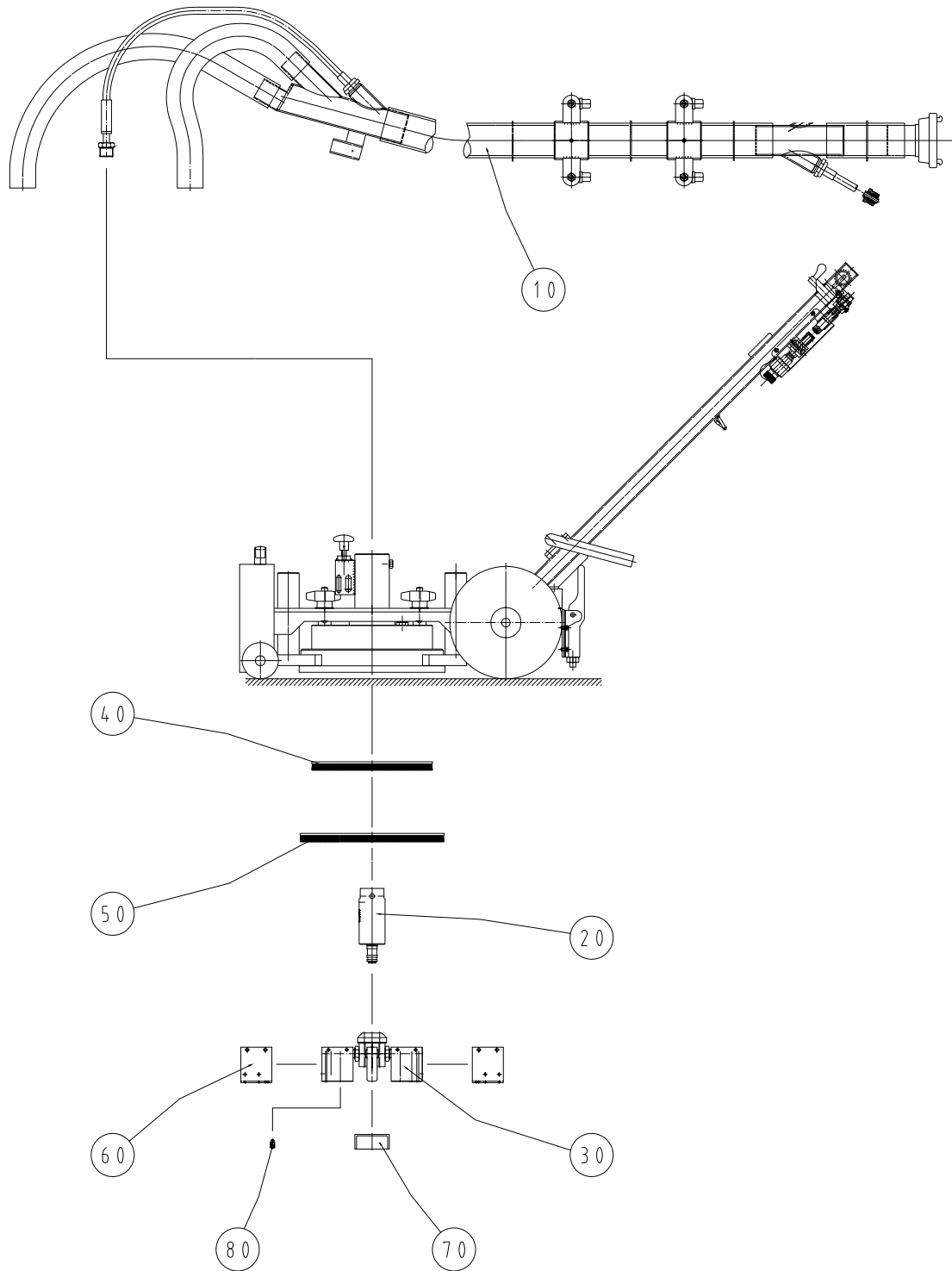


Düseneinsätze Typ "P".
16 Stück

AQUABLAST® -PLUS FRV 2500

Zubehör und Ersatzteile

13.E.2 – 12/08



HAMMELMANN®

AQUABLAST[®] -PLUS FRV 2500

Zubehör und Ersatzteile

AQUABLAST[®] -PLUS FRV 2500			
Pos. Nr.	Anzahl	Bezeichnung	Bestell-Nr. / pro Einzelteil
10	1	12 m Schlauch, inkl. HD-Schlauch, Sauganschluss	00.04590.0019
20	1	Drehanschluss	00.00062.0137
30	1	Spritzbalken, 16-strahlig	00.03567.9139
40	1	Innere Bürste, grob (Standard), nur bei Q ≥ 25 l/min.	04.00594.0023
	1	Innere Bürste, fein, nur bei Q ≥ 25 l/min.	04.00594.0026
50	1	Äußere Bürste, grob (Standard), für rauhe Flächen z.B. Beton	04.00594.0024
	1	Äußere Bürste, fein, für glatte Flächen z.B. Bleche	04.00594.0025
60	1	Verschleißschutz für Düsenbalken 01.01599.0373	01.04870.0066
	1	Verschleißschutz für Düsenbalken 01.01599.0375	01.04870.0068
	1	Verschleißschutz für Düsenbalken 01.01599.0374	01.04870.0067
	1	Verschleißschutz für Düsenbalken 01.01599.0376	01.04870.0069
70	1	Schutz für Nabe	01.04380.1061
80	insgesamt 16	Düseneinsätze Typ "P", M 10	04.00790.xxxx
		Stopfen M 10 (bei Bedarf)	01.05214.0045

Typ FRV 3000

- Mit und ohne Direktabsaugung für Spritzwasser und gelöste Feststoffe erhältlich.
- Durch Rückstoßkraft angetriebener Spritzbalken
- Optimierte Ausführung mit 4 Düsenarmen; mit bis zu 16 Düsen; Schutzblech inklusive!
- Drehdüsenbalken höhenverstellbar
- Drehdurchführung mit verschleißarmer, dynamischer Hochruckabdichtung.
- Spritzschutz mit Spezialdichtleiste und Sauganschluss
- Elektrokontakt zur Steuerung der Presswasserzufuhr in 4-Poltechnik
- Erhöhte Standsicherheit durch vierrädrige Ausführung



Anwendungsbeispiele

- Die Direktabsaugung erlaubt das Arbeiten mit Hochdruckwasser in Maschinenhallen ohne Produktionsunterbrechung, in mehrstöckigen Gebäuden und neben dem laufenden Straßenverkehr
- Reinigen PLUS Absaugen von Benzin-, Öl- und Fettverschmutzungen

Bauindustrie

- Abtragen PLUS Absaugen von Anstrichen, Mastixresten, Zementschlämme, trennenden Substanzen, Feinmörtelschichten etc.
- Aufhellen PLUS Absaugen von Heißplastik
- Aufräuen PLUS Absaugen von Beton und Schwarzdecke

Schiffsindustrie

- Abtragen PLUS Absaugen von Farbe, Rost etc.



Düseneinsätze Typ "P".
16 Stück

Technische Daten

Arbeitsbreite:	215 mm
Betriebsdruck:	max. 3000 bar
Durchflussmenge:	max. 40 l/min
Druckverlust bei 40 l/min:	60 bar
Pumpenleistung:	max. 100 kW
zul. Drehzahl:	max. 2500 1/min

Gewicht mit 10 m Saugschlauch:	130 kg
Gewicht ohne Saugschlauch:	82 kg
Länge:	ca. 1430 mm
Höhe:	ca. 960 mm

Anschlüsse:

Bypasssteuerkabel:	ITT-Stecker
Hochdruckschlauch:	M 14 x 1,5 LH, bds.
Saugschlauch:	B-Kupplung

Drucksteuerung / Ausstattung	Bestell-Nr.
elektrisch mit Saug- u. Druckschlauch	09.00680.0015
elektrisch ohne Saug- u. Druckschlauch	09.00680.0014

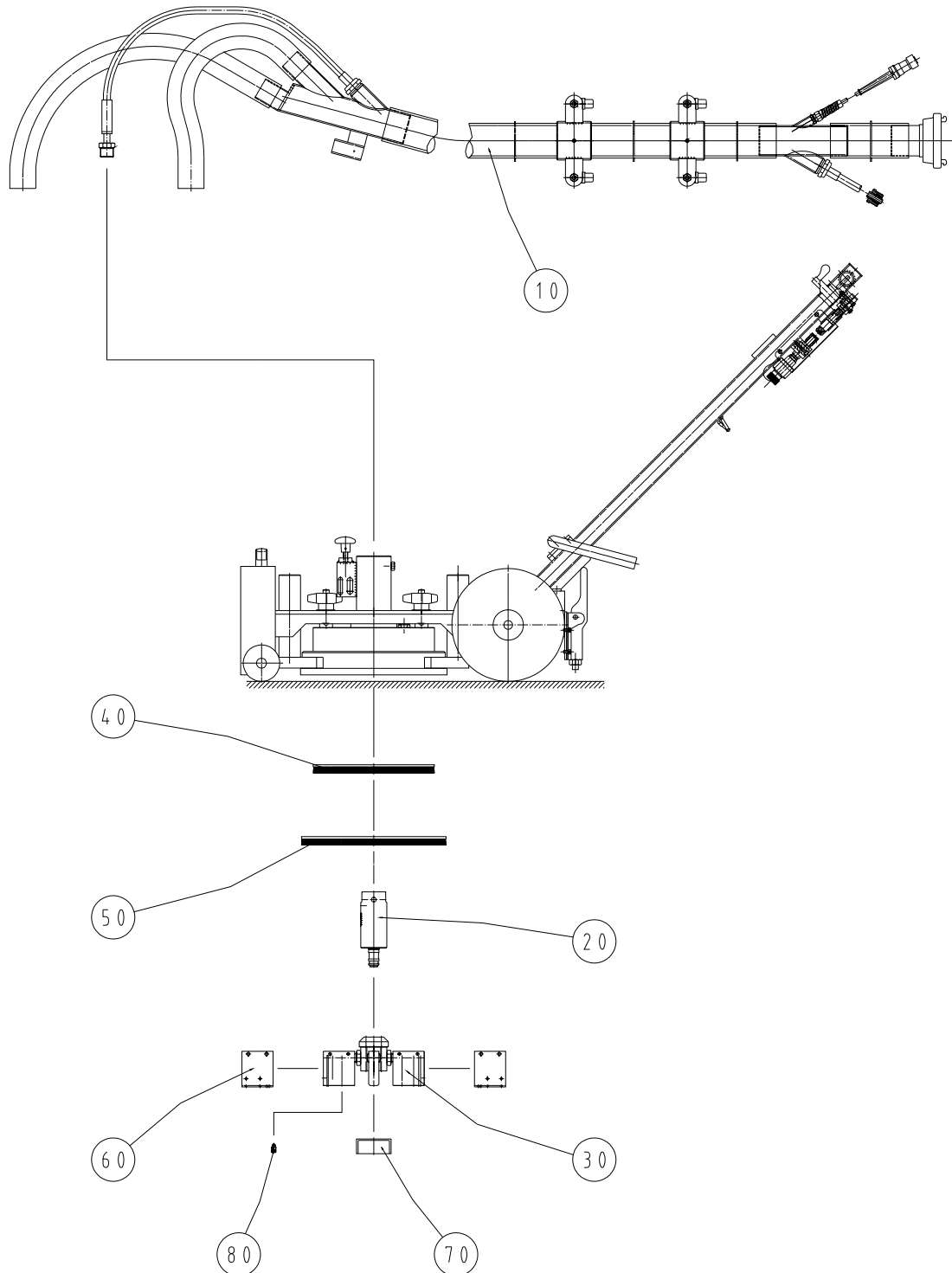
Saug- u. Druckschlauch	Bestell-Nr.
mit Steuerkabel	00.04590.0028

Umrüstsatz	Bestell-Nr.
von 4-Poltechnik auf 1-Drahttechnik	00.06700.0642

HAMMELMANN®

AQUABLAST[®] -PLUS FRV 3000 Zubehör und Ersatzteile

13.E.5 – 12/08



HAMMELMANN[®]

AQUABLAST[®] -PLUS FRV 3000

Zubehör und Ersatzteile

AQUABLAST[®] -PLUS FRV 3000			
Pos. Nr.	Anzahl	Bezeichnung	Bestell-Nr. / pro Einzelteil
10	1	12 m Schlauch, inkl. HD-Schlauch, Sauganschluss, E-Kabel	00.04590.0028
20	1	Drehanschluss	00.00062.0137
30	1	Spritzbalken, 16-strahlig	00.03567.9139
40	1	Innere Bürste, grob (Standard), nur bei Q ≥ 25 l/min.	04.00594.0023
	1	Innere Bürste, fein, nur bei Q ≥ 25 l/min.	04.00594.0026
50	1	Äußere Bürste, grob (Standard), für rauhe Flächen z.B. Beton	04.00594.0024
	1	Äußere Bürste, fein, für glatte Flächen z.B. Bleche	04.00594.0025
60	1	Verschleißschutz für Düsenbalken 01.01599.0373	01.04870.0066
	1	Verschleißschutz für Düsenbalken 01.01599.0375	01.04870.0068
	1	Verschleißschutz für Düsenbalken 01.01599.0374	01.04870.0067
	1	Verschleißschutz für Düsenbalken 01.01599.0376	01.04870.0069
70	1	Schutz für Nabe	01.04380.1061
80	insgesamt 16	Düseneinsätze Typ "P", M 10	04.00790.xxxx
		Stopfen M 10 (bei Bedarf)	01.05214.0045

Typ FRE 3000

- Der elektrische Drehantrieb des Spritzbalkens und der Fahrtrieb des Demarkierungsgerätes können mittels Frequenzumrichter optimal aufeinander abgestimmt werden
- Drucksteuerung mittels Zweihandbetätigung.
- Vierrädrige Ausführung.
- Spritzschutz mit Dichtbürste.
- Umschaltbar auf manuellen Vorschub.



Anwendungsbeispiele

- Fahrbahndemarkierung

Bestell-Nr.
09.00661.0228

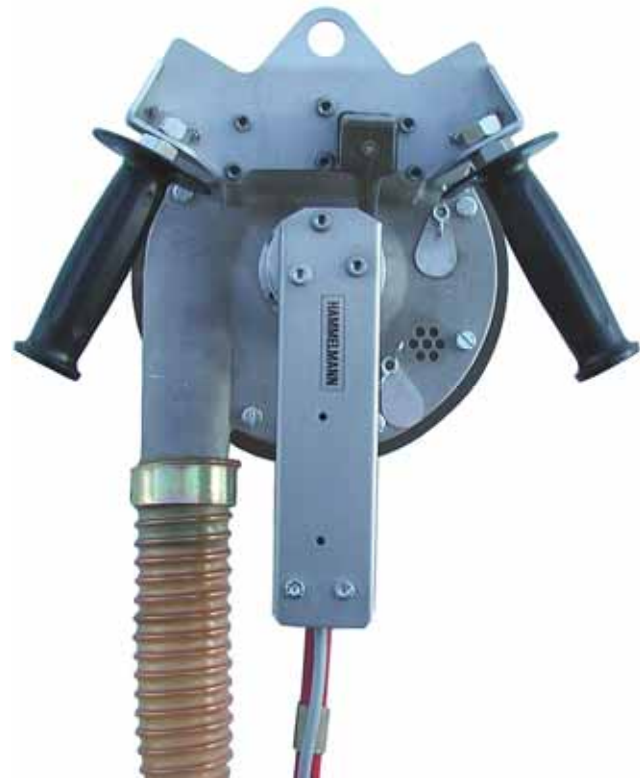


Technische Daten

Arbeitsbreite:	350 mm
Betriebsdruck:	max. 3000 bar
Durchflussmenge:	max. 40 l/min
Druckverlust bei 40 l/min:	5 bar
Pumpenleistung:	max. 170 kW
Drehzahl:	
2-poligen Motor:	0 – 2400 1/min
4-poligen Motor:	0 – 1500 1/min
<u>Elektrisch erforderliche Leistung:</u>	3 kW
	400 V
	50 Hz
Fahrtrieb:	ca. 200 – 1600 m/Std.
(je nach Beschaffenheit des abzutragenden Materials)	
Gewicht:	ca. 150 kg
Länge:	ca. 1600 mm
Höhe:	ca. 1000 mm
Gerätebreite:	ca. 550 mm
Anzahl Düsen:	20 Stück
Düsentyp:	„P“
Anschlussgewinde:	M 26 x 1,5
	(Druckring/Druckschraube)

Typ FRWV 3000

- Handgeführtes Reinigungsgerät mit ergonomischer Griffposition
- Zweihandbetätigung
- Gehäuse aus Aluminium und Kunststoff, wasserführende Teile aus Edelstahl (Niro)
- Gleichmäßiger Arbeitsabstand durch Bürstenführung
- Anschlussmöglichkeit für Vakuumsystem



Anwendungsbeispiele

- Reinigen und Entlacken von vertikalen Flächen
- In der Schiffsindustrie: Entfernen von maritimen Bewuchs, Abtragen der Beschichtungen im Innen- und Außenbereich
- In der Bauindustrie: Entfernen von Farbe an Fassaden und ähnlichen Betonflächen
- Innenreinigen von begehbaren Behältern

Technische Daten

Arbeitsbreite: 140 mm
 Betriebsdruck: max. 3000 bar
 Drehzahl: ca. 2500 1/min

Gewicht:

elektr. Steuerung ca. 7,7 kg
pneum. Steuerung ca. 9,3 kg
 Höhe: ca. 174 mm
 Breite inkl. Handgriff: ca. 350 mm

	Bestell-Nr.
in 4-Poltechnik	09.00661.0223
mit pneumatischer Steuerung	09.00661.0224

Zubehör	Bestell-Nr.
Verschleißschutz für abrasiven Einsatz	00.04877.0015



8 Düseneinsätze Typ „P“.

Hammelmann Vakuumsystem

zum Betrieb des Hammelmann AQUABLAST® Plus (FRV 2500 + FRV 3000)
und des handgeführten AQUABLAST®

bestehend aus:

- Manuell verfahrbare Entsorgungseinheit
- Strahlwasser und Feststoffe werden im System getrennt und zur Entsorgung bereitgestellt
- Vorgereinigtes Strahlwasser wird zur Verringerung der Stillstandzeiten während des Betriebes abgepumpt
- Schmutzabscheider für schwimmende Materialien
- Entleerungskappen für Feststoffe
- Elektroanschluss über Gerätestecker mit Phasenwender
- Abwasserpumpe mit Übersaugschutz
- Schaugläser zur Füllstandskontrolle
- Feststellbare Lenkrollen



Technische Daten

Länge: ca. 2300 mm
Breite: ca. 1000 mm
Höhe: ca. 1850 mm
Gewicht: ca. 525 kg

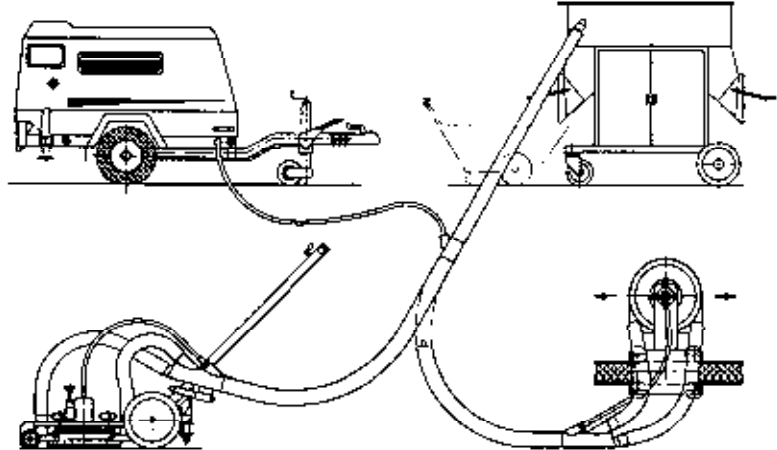
Behältervolumen: 500 l
Erforderliche Leistung: 5,5 kW
Vakuum: 200 mbar
Saugleistung: 200 m³/h

Anschlüsse

Wasserabfluss: 1" GEKA-Kupplung
Sauganschluss: B-Kupplung

Preßwassererzeuger

Vakuumsystem



AQUABLAST®-PLUS
Bodengerät

AQUABLAST®-PLUS
Wandgerät

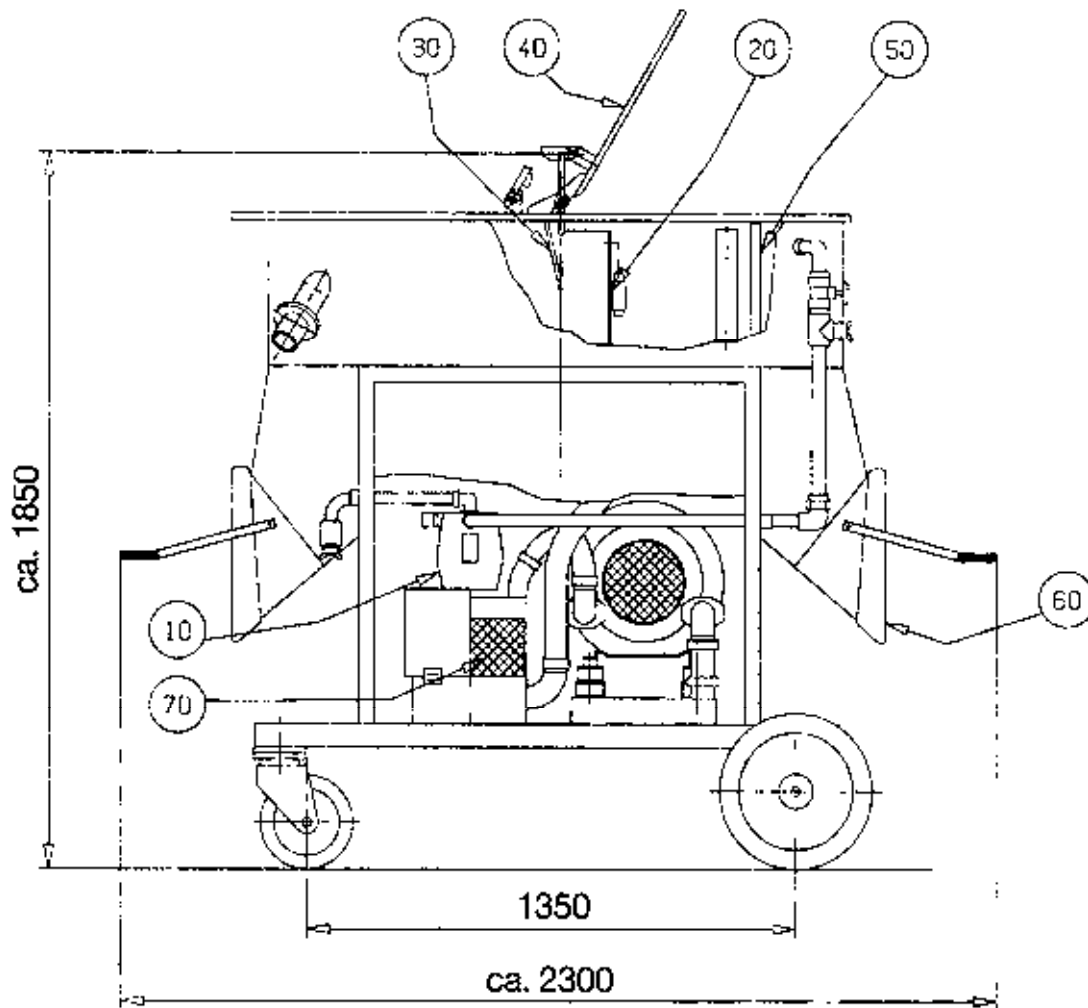
Bestell-Nr.

09.00850.0004

HAMMELMANN®

Vakuumgerät Zubehör und Ersatzteile

13.K.2 – 05/07



Ersatzteil			
Pos. Nr.	Anzahl	Bezeichnung	Bestell-Nr. / pro Einzelteil
10	1	Druckregulierdüse	04.04010.0004
20	1	Schwimmerschalter, Schließer (schwarz) zum Leerpumpen	04.04290.0146
	1	Öffner (rot) zum Vollpumpen	04.04290.0147
30	1	Siebfilter komplett	00.01020.0004
40	1	Deckeldichtung	01.00700.0009
50	1	Siebfilter	00.01020.0003
60	1	Dichtung	01.00700.0020
70	1	Tropfabscheider	04.00021.0001

Zubehör		
1	Saugschlauch NW 50 (Standard), 15 m	00.04590.0005
1	Saugschlauch NW 65 (Zwischenstück), 10 m	.0006

HAMMELMANN®

AQUABLAST® Flächenreiniger SPIDERJET 3000

Der SPIDERJET 3000 besteht aus:

- druckluftgetriebener Zweiradantrieb.
- elektronische Überwachung des Vakuums für automatische Druckwasserabschaltung.
- elektro-pneumatische Steuereinheit mit Feinregulierung, automatischer Geradeauslauf
- Druckluftwartungseinheit
- Optional:
Druckluftwinde
- Standardmäßig:
2 x Fangvorrichtung.



Bestell-Nr.
09.00661.0221



Kältetrockner

Bestell-Nr.
04.00888.0009

Kältetrockner inkl. Vorfilter

Trockenleistung:	1800 l/min bei 16 bar
Leistung:	230 V / 50 Hz / 900 W
Abmessungen:	480 x 375 x 530 mm
Gewicht:	40 kg
Abscheidegrad:	bei 35°C – 95% bei 50°C – 50%

Technische Daten

- Arbeitsbreite: 375 mm
- Betriebsdruck: bis 3000 bar
- Fördermenge: bis 50 l/min
- Gewicht: 105 kg
- Länge: 775 mm
- Breite: 780 mm
- Anschlussgewinde für HD-Schlauch: M 30 x 2
- Vakuum: je nach Oberflächenbeschaffenheit bis zu 0,8 bar
- Sauganschluss: DN 100
- Vakuummenge: 1500 m³/h bei 50 % Vacuum
- Anzahl d. Düsen: 16
- Düsentyp: P
- Druckluftmenge: min. 29 l/sek
- Luftdruck: 4 – 8 bar
- Druckluftanschluss: Nippel f. ¾" Schlauch
- Flächenleistung: je nach Beschichtung; bis zu ca. 70 m²/h

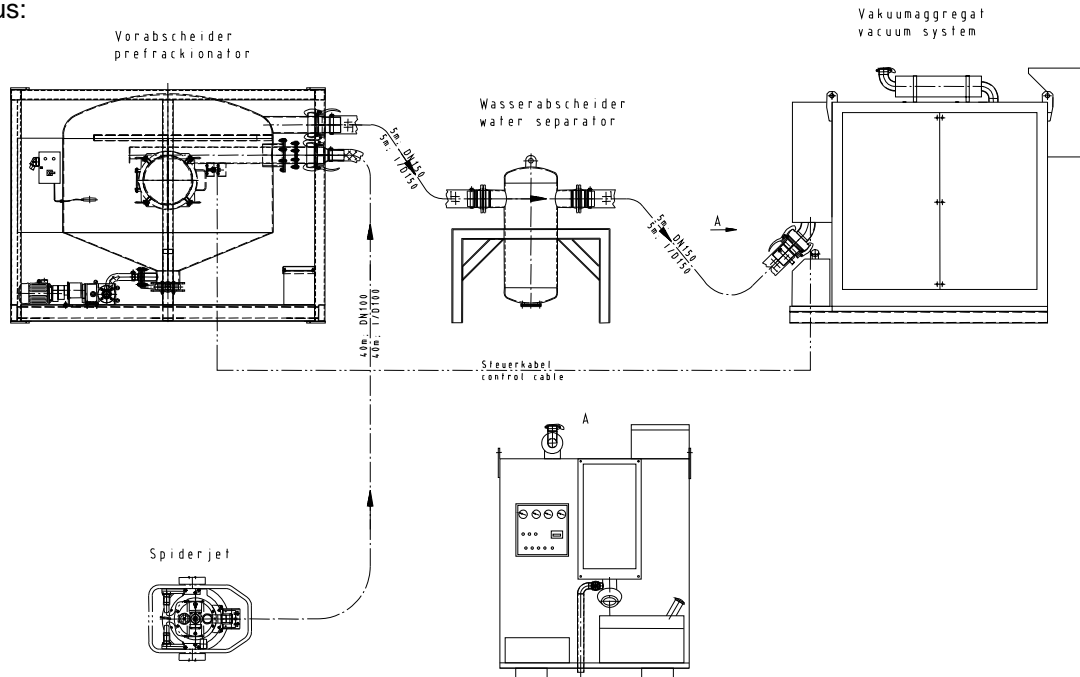
Vakuumsystem

Vakuumsauger mit Vorabscheider

Hammelmann VACU-TAINER® 2500

zum Betrieb des Hammelmann SPIDERJET® 3000

bestehend aus:



Vakuumsauger

- im Schallschutz (H x B x L) 2500 x 2050 x 2000 mm mit Gabelstapleraufnahme
- Drehkolbengebläse
- Leistung ca. 2610 m³/Std. kontinuierlich (Nulllast)
- Drehzahl ca. 1200 – 2500 U/min
- Sauganschluss NW 150
- Unterdruck bis 50 % kontinuierlich
- Dieselmotorantrieb Hersteller Deutz
- Leistung 55 kW bei 2500 U/min
- Drehzahlverstellung manuell
- Ausstattung u.a. Kraftstofffilter und Auspuff
- Kraftstoffbehälter ca. 120 ltr.
- Sicherheitsfilter wechselbar
- Steuerung für Dieselmotor und komplette Anlage mit Bedienung erreichbar von der Außenseite mit abschließbarer Tür.

Vorabscheider

- Vorabscheiderbehälter Inhalt ca. 2,4 m³, 50 % Vakuumfest
- Maße (H x B x L): 2245 x 2300 x 2990 mm
- Sauganschluss 5"
- Luftanschluss 5"
- Entleerung über Abspeerschieber
- Überwachung: Schwimmerschalter und Füllstandsmelder elektronisch,
- Mannloch
- Wasserpumpe zum Abpumpen von Hochdruckwasser aus dem Behälter.

Bezeichnung	Bestell-Nr.
Vakuumsystem	00.05480.0001

HAMMELMANN®

Abrasivestrahlinjektor

Zum Bearbeiten von Flächen können dem Hochdruckwasser Abrasivmittel zugeführt werden.

- Geeignet zum Betrieb mit Hochdruckspritzpistolen Typen SP 1000, SP 1000 ME, SP 400 und Hochdrucklanzen
- Leitdüseneinsatz aus Borcabid
- Auswechselbare Treibdüse
- Universeller Sauganschluss



Anwendungsbeispiele

- Putzen von Gussteilen
- Profilieren von Stahlteilen
- Schaffen eines Haftgrundes an neuen Metallflächen
- Reinigen und Profilieren von Stahl-, Stein- und Betonflächen

Technische Daten

Betriebsdruck: max. 1000 bar
 Arbeitsdruck: max. 400 bar
 Gewicht: ca. 1,6 kg
 Länge: ca. 200 mm
 Durchmesser: ca. 60 mm
 Anschlussgewinde: G 3/8"

Geeignete Düseneinsätze siehe Rückseite.

Bestell-Nr.

09.00670.0001



Empfohlener Arbeitsdruck:
300 – 350 bar.
Empfohlene Durchflussmenge:
ca. 60 l/min

Bitte auf Rückstoßkräfte
achten!

**Geeignete
Schutzkleidung tragen!!**

Strahlmittelbehälter

- Robuste, verzinkte Ausführung
- Einfüllsieb aus Edelstahl
- Dosierventil für Luftzufuhr
- Saugschlauch 6 m lang

Technische Daten

Schüttvolumen: 60 Liter
 Leergewicht: 8 kg
 Höhe: 880 mm
 Durchmesser: 390 mm
 Luftanschluss: Stecknippel NW 15
 Saugschlauch: NW 19

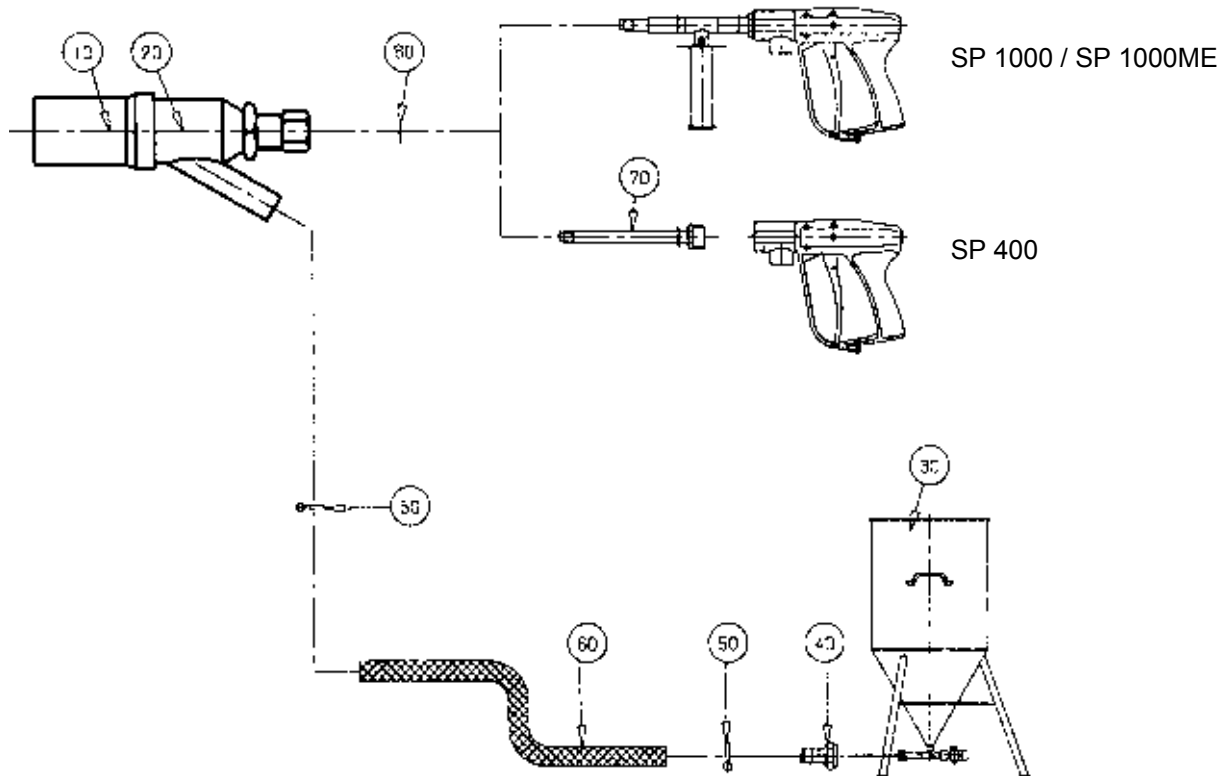
Bestell-Nr.

09.00670.0002

HAMMELMANN®

Abrasivestrahlinjektor Zubehör und Ersatzteile

13.L.2 – 12/08



Abrasivestrahlinjektor		
Pos. Nr.	Zubehör	Bestell-Nr.
	Bezeichnung	
10	Düseneinsatz Ausführung "B" Flachstrahldüse 15°	siehe Kapitel 12
	O-Ring	04.00730.0033
	Stützring	04.00738.0405
Ersatzteil		
20	Leitdüseneinsatz aus Borcabid	04.00779.0001

Hochdruckspritzpistole		
Pos. Nr.	Bezeichnung	Bestell-Nr.
	Typen SP 1000, SP 1000 ME, SP 400	siehe Kapitel 12
70	Hochdruckspüllanze mit Überwurfmutter	siehe Kapitel 12
80	O-Ring	04.00730.0064

Strahlmittelbehälter		
Pos. Nr.	Ersatzteil	Bestell-Nr.
	Bezeichnung	
	Strahlmittelbehälter komplett, mit 6 m Schlauch, Pos. 30 – 50	09.00670.0002
30	Strahlmittelbehälter	00.00231.0015
40	Verschraubung	04.05993.0647
45	Verschraubung G $\frac{1}{2}$ " M30 x 2 (L)	*04.05993.0712
50	Schlauchschnelle	04.04482.0124
60	Schlauch (Meterware)	04.04590.0071

Anbindung des Injektors an Hochdruckspritzpistole	
Typ SP 1000 / SP 1000 E	direkt
Typ SP 400 / SP 400 E	mit Hochdruckspüllanze (Pos. 70)

* muss gegen den Nippel M22 x 1,5 in Pos. 30 ausgetauscht werden.

HAMMELMANN®

Anwendungssysteme

Standard



Flächenreinigung



Tankreinigung



Rohrbündelreinigung



Rohr- und Kanalreinigung



Wasserhydraulik



Abrasivschneiden

